



La conjoncture laitière caprine en 2011

Assemblée générale de la FNEC

Paris le 8 mars 2012

Gérard Barbin

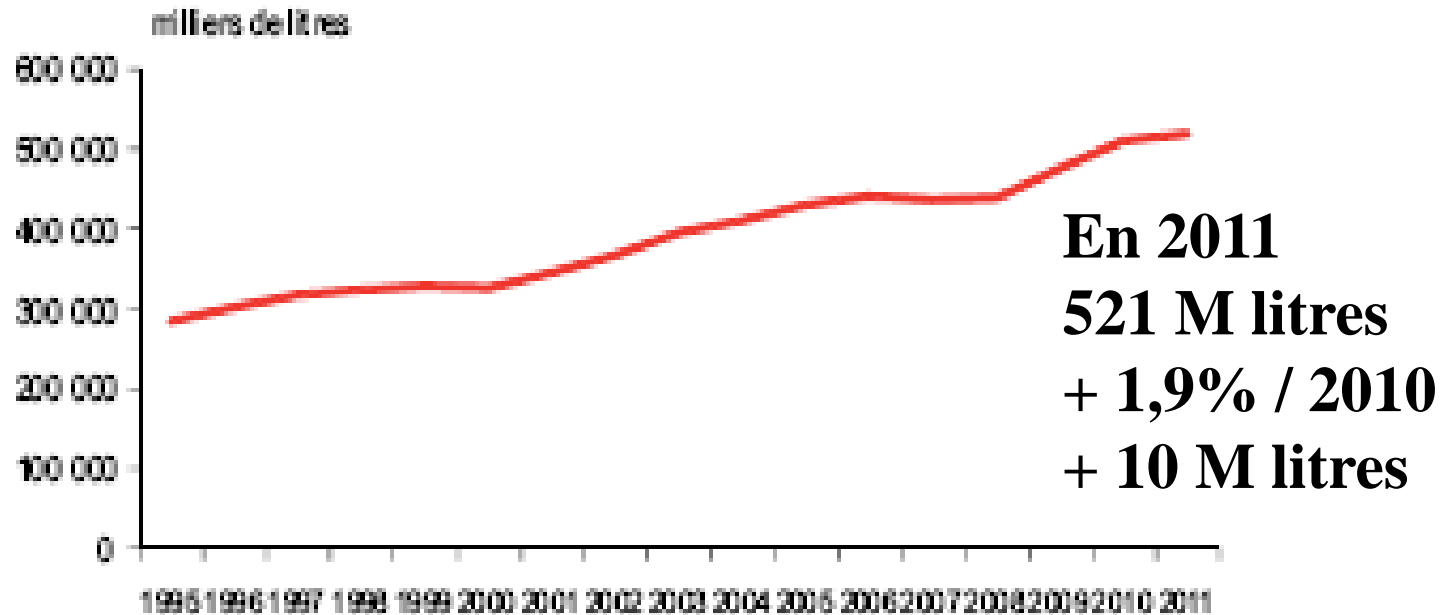
GEB – Institut de l'Élevage



Stabilisation difficile de la collecte

Évolution annuelle de la collecte

Figure 1.2

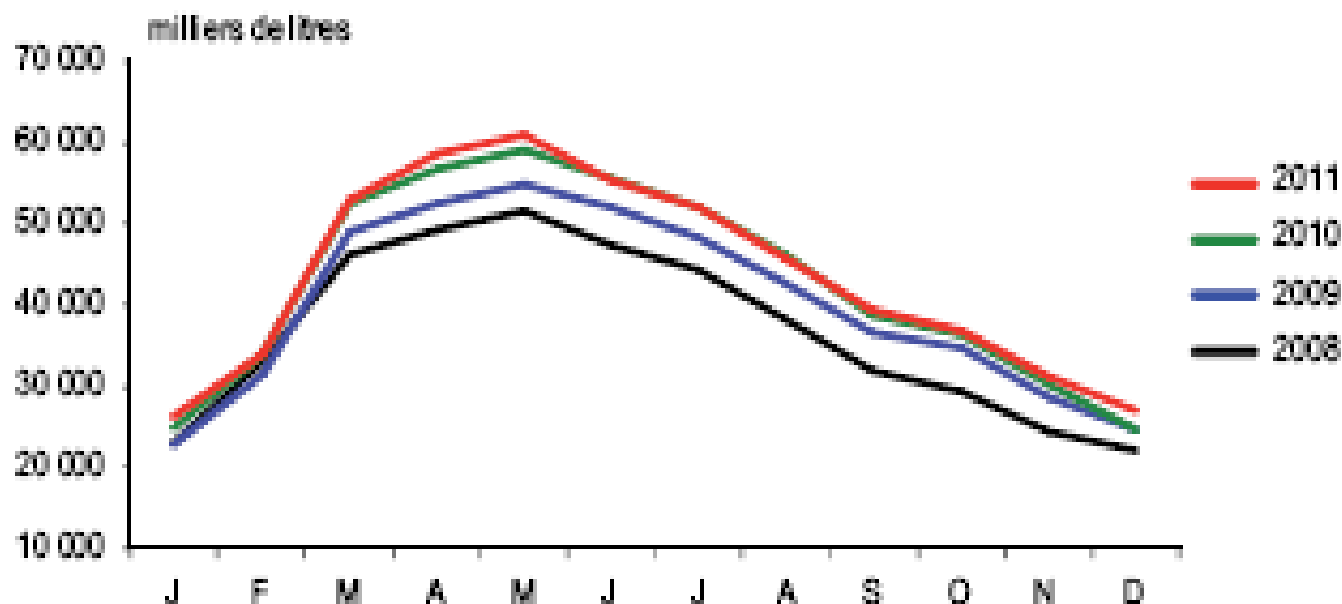


Source : GIEB-Institut de l'Élevage d'après FranceAgriMer

Source : FranceAgriMer

2010/2009 : +7%, 2009/2008 : +9% (+72 M litres)

2011/2008 : +18% (+80M litres)



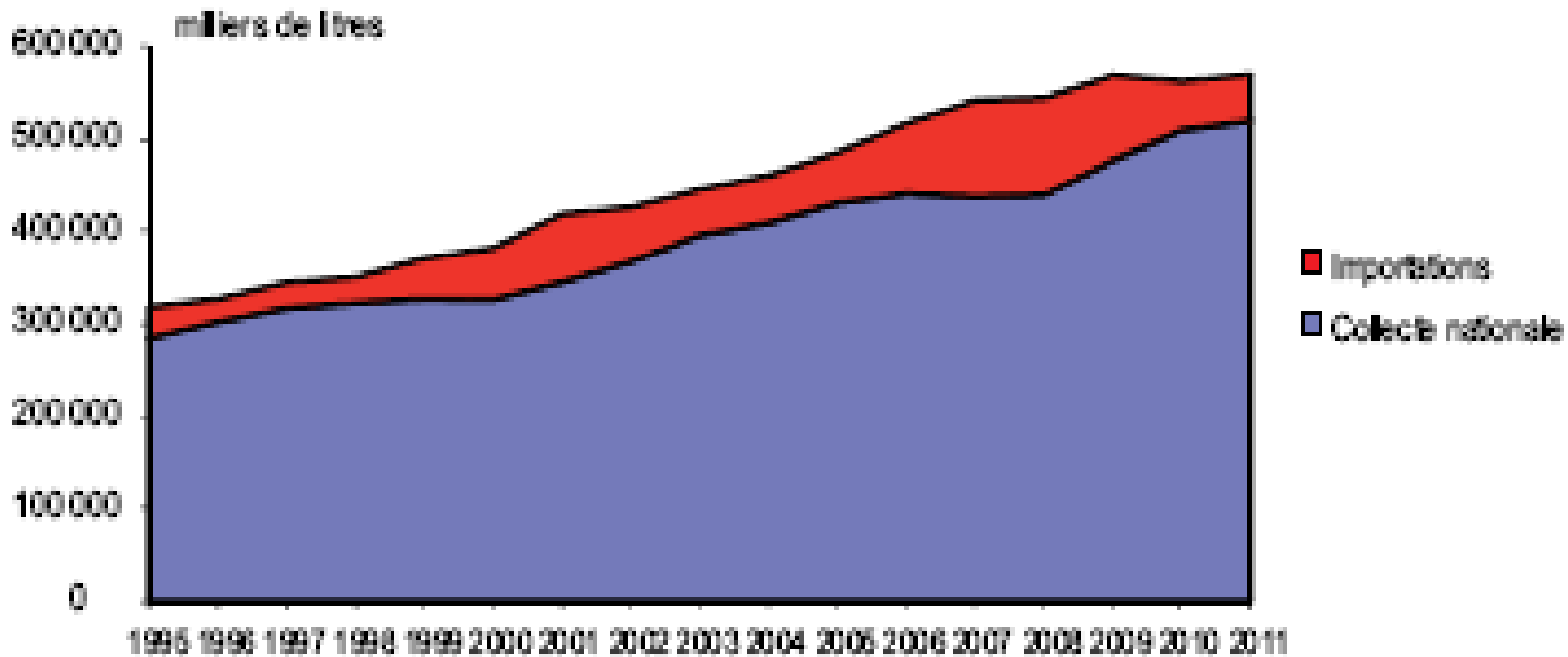
Source : GEB-Institut de l'Élevage d'après FranceAgriMer

- +3% sur les 5 premiers mois
- Stabilisation ensuite, sauf en décembre (+9%)
- Fin 2011: +2% de chèvres, -2% de chevrettes saillie (SSP)
- Baisse de 1% du taux de matière utile (MG et MP)

Nouvelle réduction des importations

Fourniture annuelle de lait de chèvre à l'industrie

Figure 1.8



Source : GEB-Institut de l'Élevage d'après FranceAgriMer

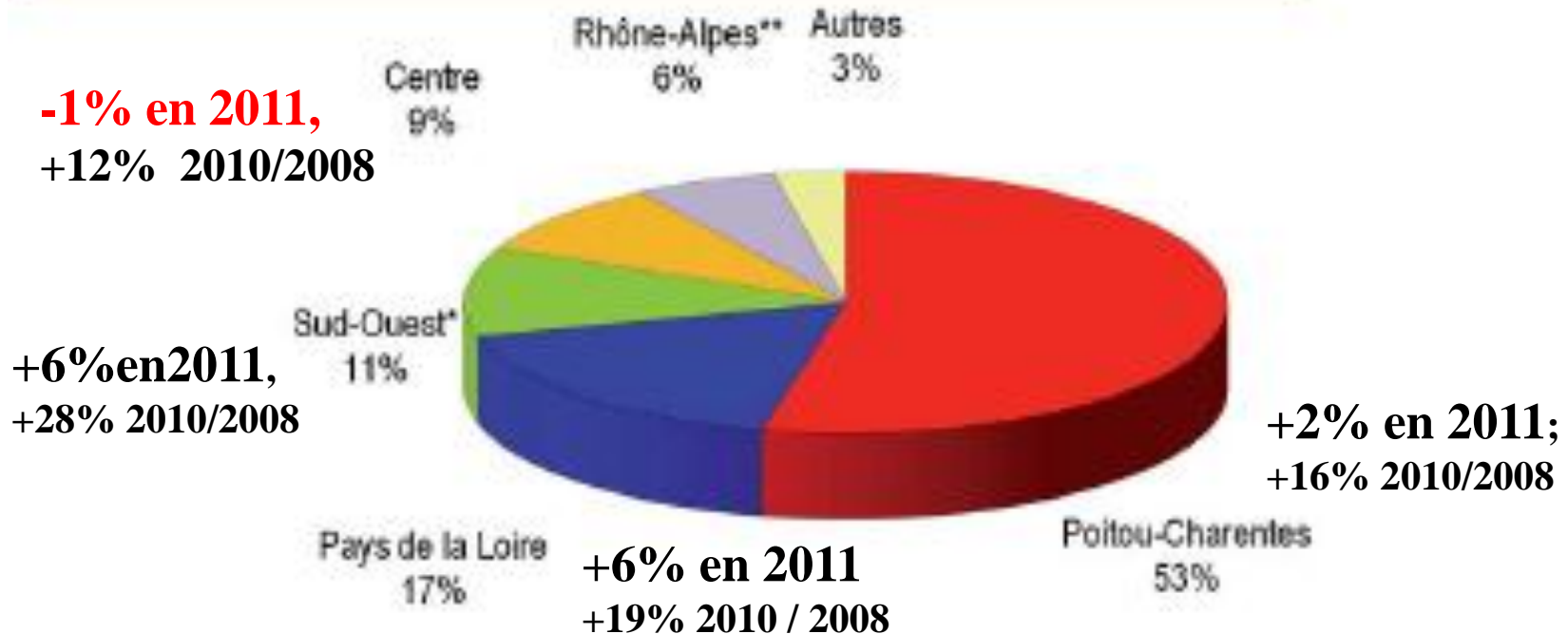
**= 50 M litres en 2011 (10% de la fourniture de lait)
-5% / 2010**

**Rappel : (105 M litres en 2008) -43% en 2010, -12%
en 2009**

Des dynamiques variables selon les bassins

Répartition de la collecte de lait de chèvre en 2011

Figure 1.4



*Sud-Ouest: Midi-Pyrénées + Aquitaine

** Rhône-Alpes : données non significatives (FAM)

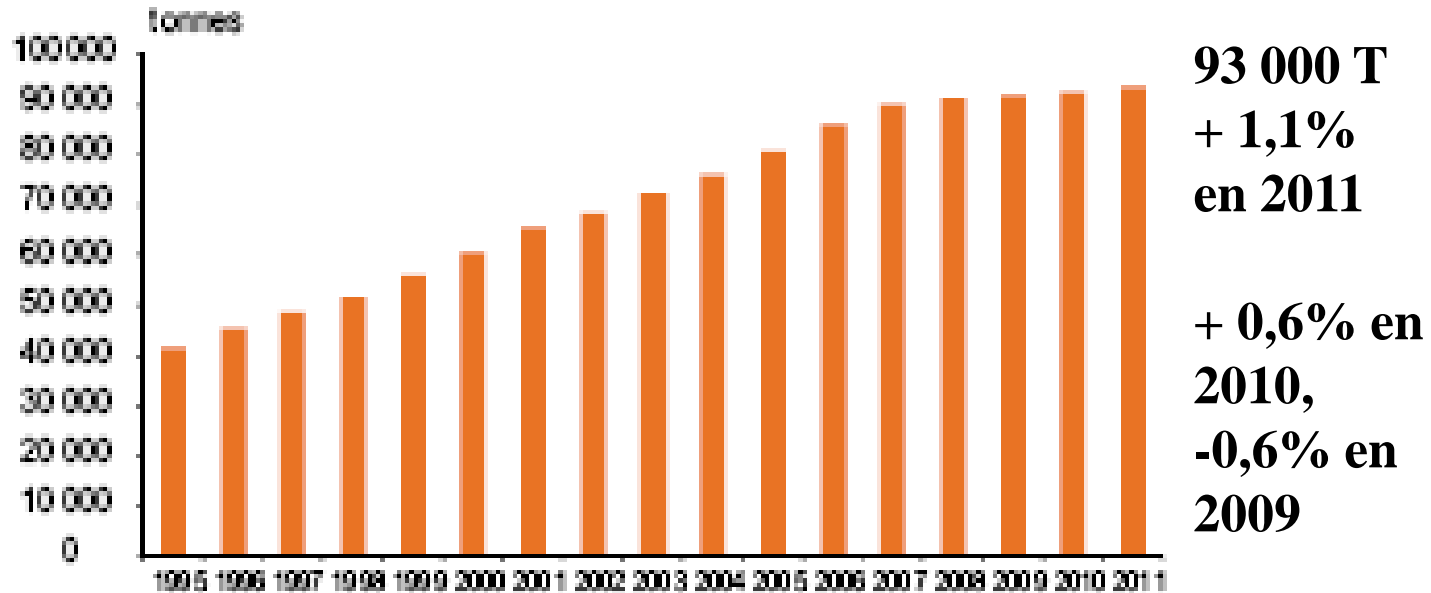
Source : GEB-Institut de l'Élevage d'après FranceAgriMer

Seul le Centre réduit ses volumes : - 0,5 M litres en 2011
Stagnation des AOC (AOC du Centre = 60% des AOC nationales)
Compétition avec les cultures

Les fabrications industrielles toujours atones

Évolution annuelle des fabrications industrielles de fromages de chèvre

Figure 2.1



Source : GEB-Institut de l'Élevage d'après FinnosAgriMer

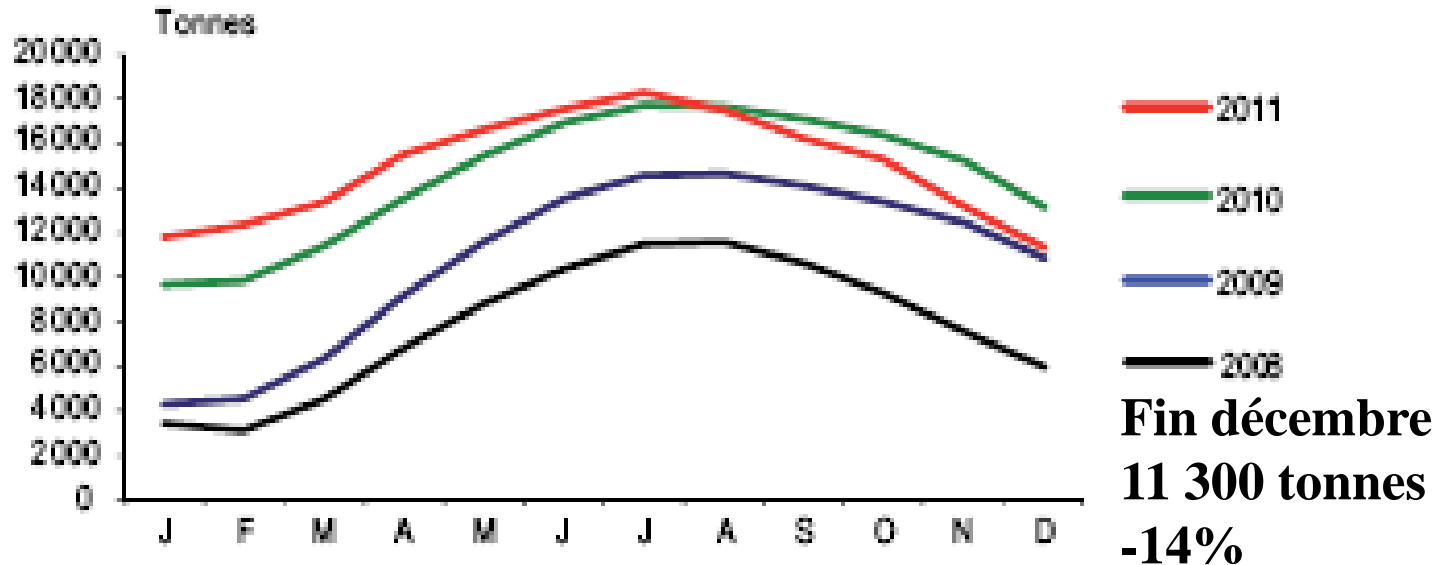
De 1995 à 2007 = +6%/an

2011/2007 = +4%

Depuis 2007: fromages frais (+20%), bûchettes (+6%),
fromages à découper (+4%)

Début de résorption des stocks de report

Stocks de produits de report *Figure 2.4*



*1 kg = 7 litres de lait

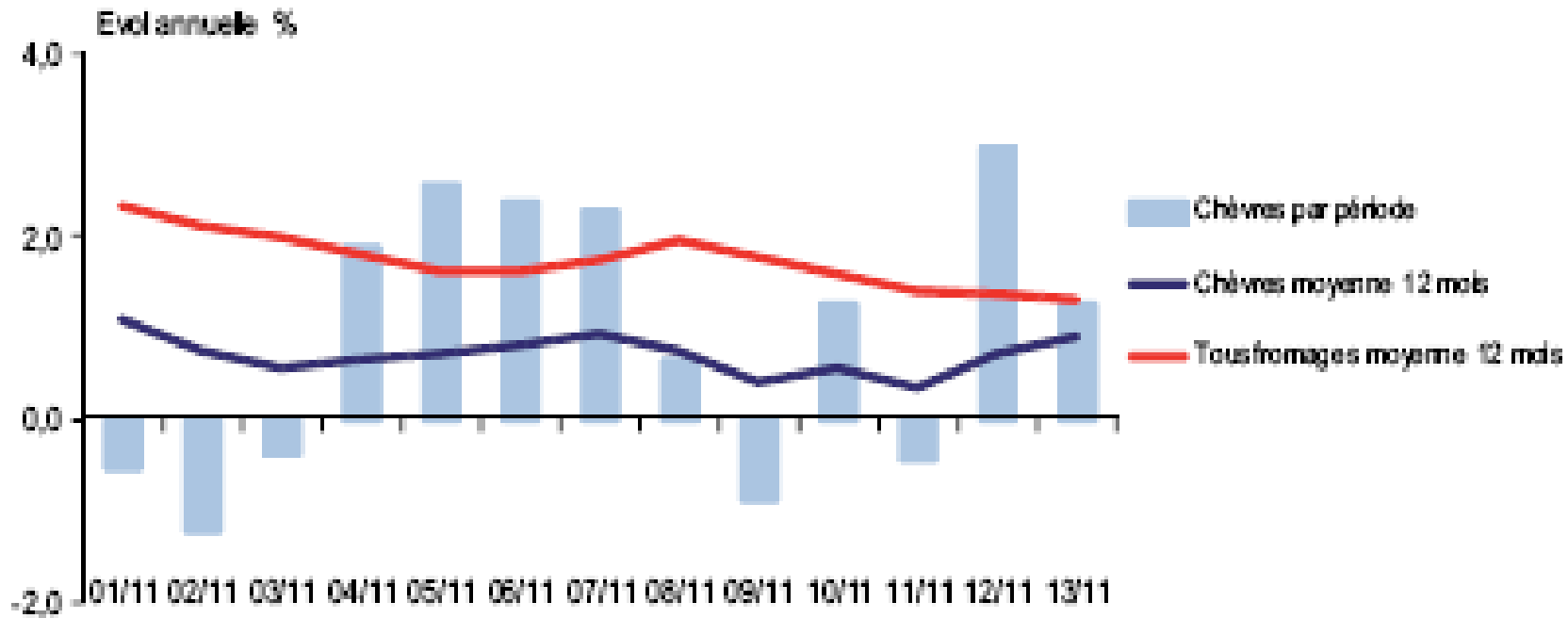
Source : GEB-Institut de l'Élevage d'après FranceAgriMer

Surstock équivalent à près de 40 M litres de lait (-23% /fin décembre 2010) = excédent équivalent 7% de la collecte annuelle

Consommation: l'exception a changé de sens

Évolution mensuelle des volumes des achats
des fromages de chèvre et tous fromages en libre-service en 2011

Figure 4.1

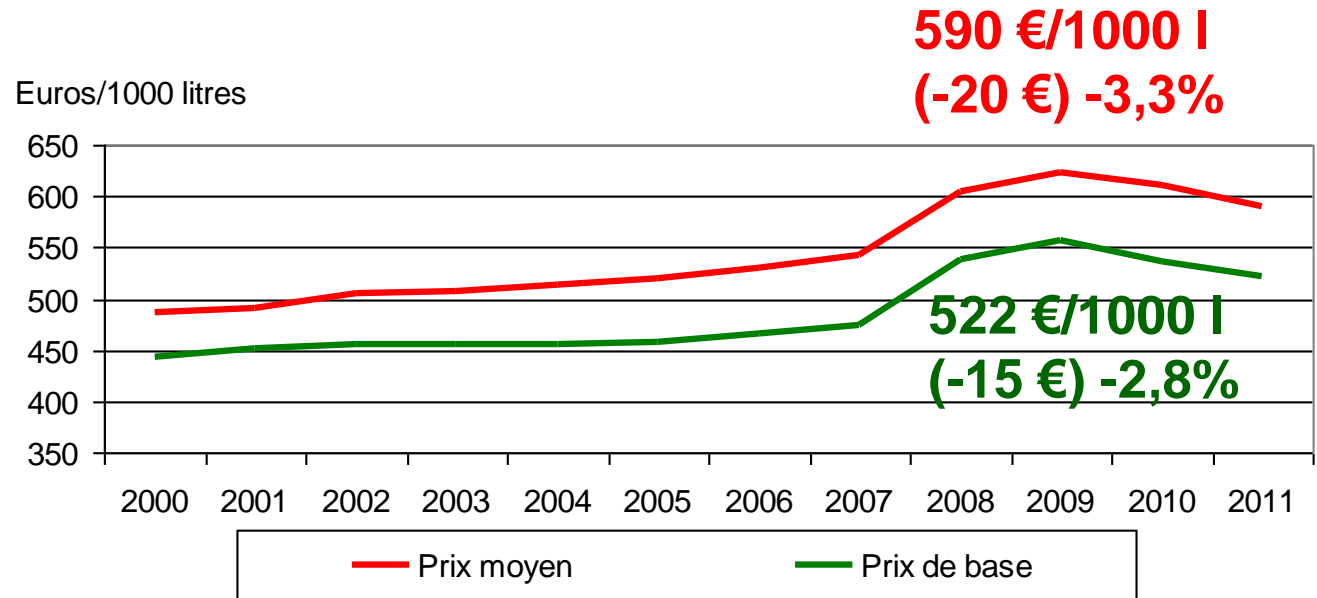


Source : GES-Institut de l'Élevage d'après IRI - CNIEL

- **+0,9% en libre-service des GMS, contre +1,3% pour tous fromages**
- **Baisse du prix moyen de 0,4%, contre +2,6% pour tous fromages. La plus faible progression du chiffre d'affaires.**

Baisse du prix du lait payé aux producteurs

Evolution des prix du lait de chèvre



Source: Enquête Institut de l'Élevage

RAPPEL

2008/2007

+14%

et +2%

2009/2008

+ 4%

et + 3%

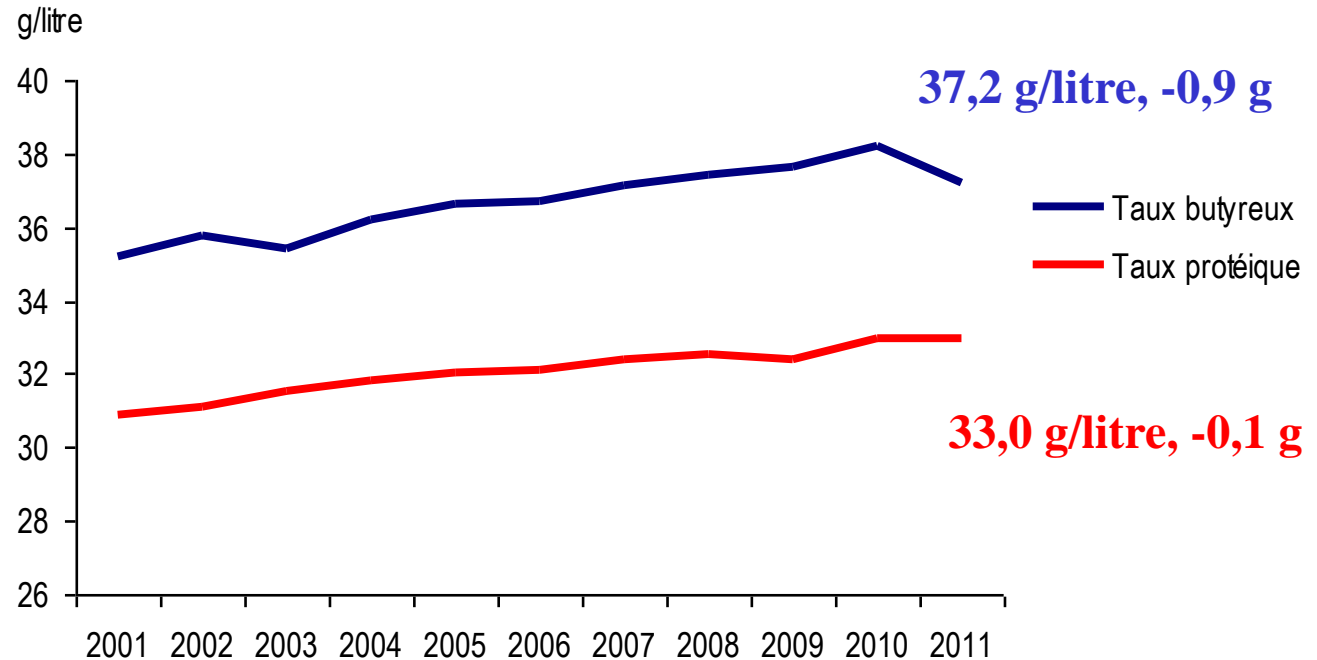
2010/2009

-4%

et -2%

Forte baisse du taux butyreux

Evolution annuelle de la composition moyenne de la collecte



Source : Enquête de
l'Institut de l'Élevage

Matière utile 70,2 g/litre -1,3%
Prix moyen 8,4 €/kg de M.U.

Prix différentiels stables
au-delà de TB 33 TP 28

Baisse du prix de base accentuée sur le prix moyen aux 2^{ème} et 4^{ème} trimestres

	Prix de base	2011/2010	Prix moyen	2011/2010
1er Trimestre	518	-35	622	-36
2ème trimestre	477	-12	525	-17
3ème trimestre	529	-9	573	-8
4ème trimestre	597	-6	696	-28
Moyenne annuelle (euros/1000 litres)	522	-15	590	-20

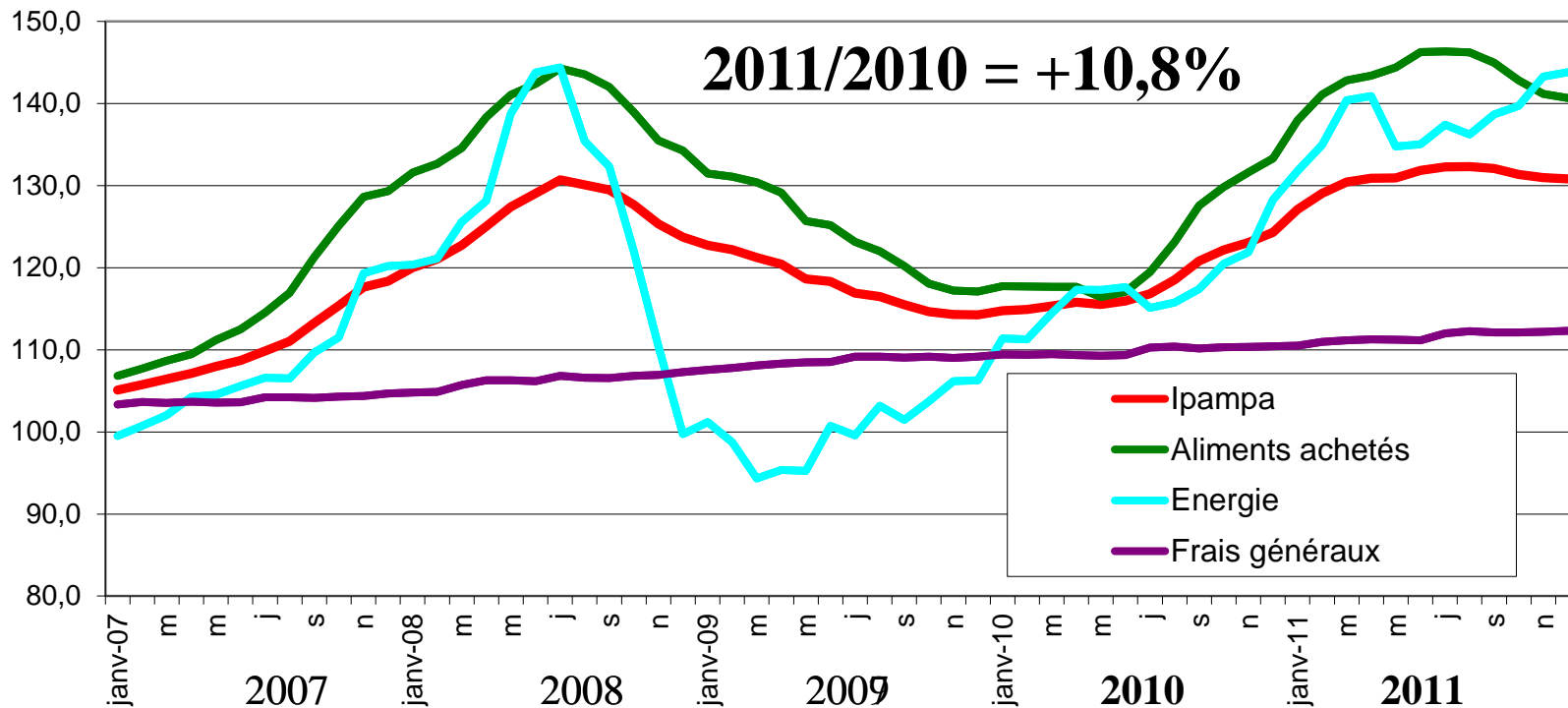
Baisse sur 2 ans prix de base : -36 €/1000 litres
prix moyen : -33€/1000 litres

Baisse moindre du prix de base dans le Centre, mais plus forte dégradation de la composition

	Centre-Ouest	Centre	Sud-Ouest	Sud-Est	France
Prix de base (euros/1000 litres)	518	533	528	528	522
Evolution 2010/2009	-16	-9	-18	-15	-15

Prix moyen (euros/1000 litre)	583	616	595	605	590
Evolution 2010/2009	-19	-20	-24	-20	-20

Nouvelle flambée de l'IPAMPA Lait de chèvre



Source: Institut de l'Élevage d'après INSEE et SSP

IPAMPA
2009/2008

-6,4%

IPAMPA
2010/2009

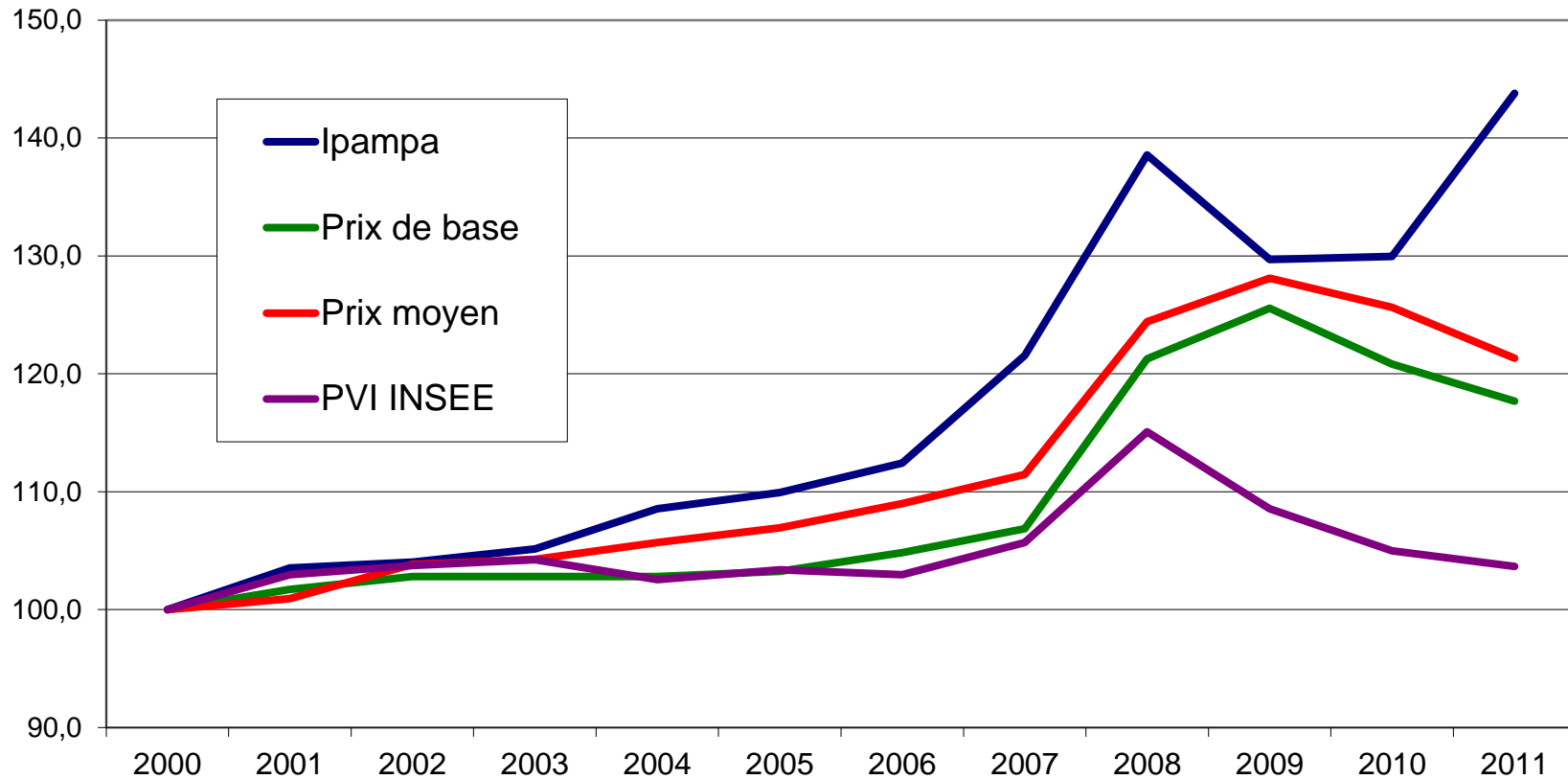
+0,3%

Aliments achetés :
2011/2010

= +17%

Prix du lait et prix des charges: le grand écart!

Indices des prix du lait et de vente industriels et l'IPAMPA (100 en 2000)

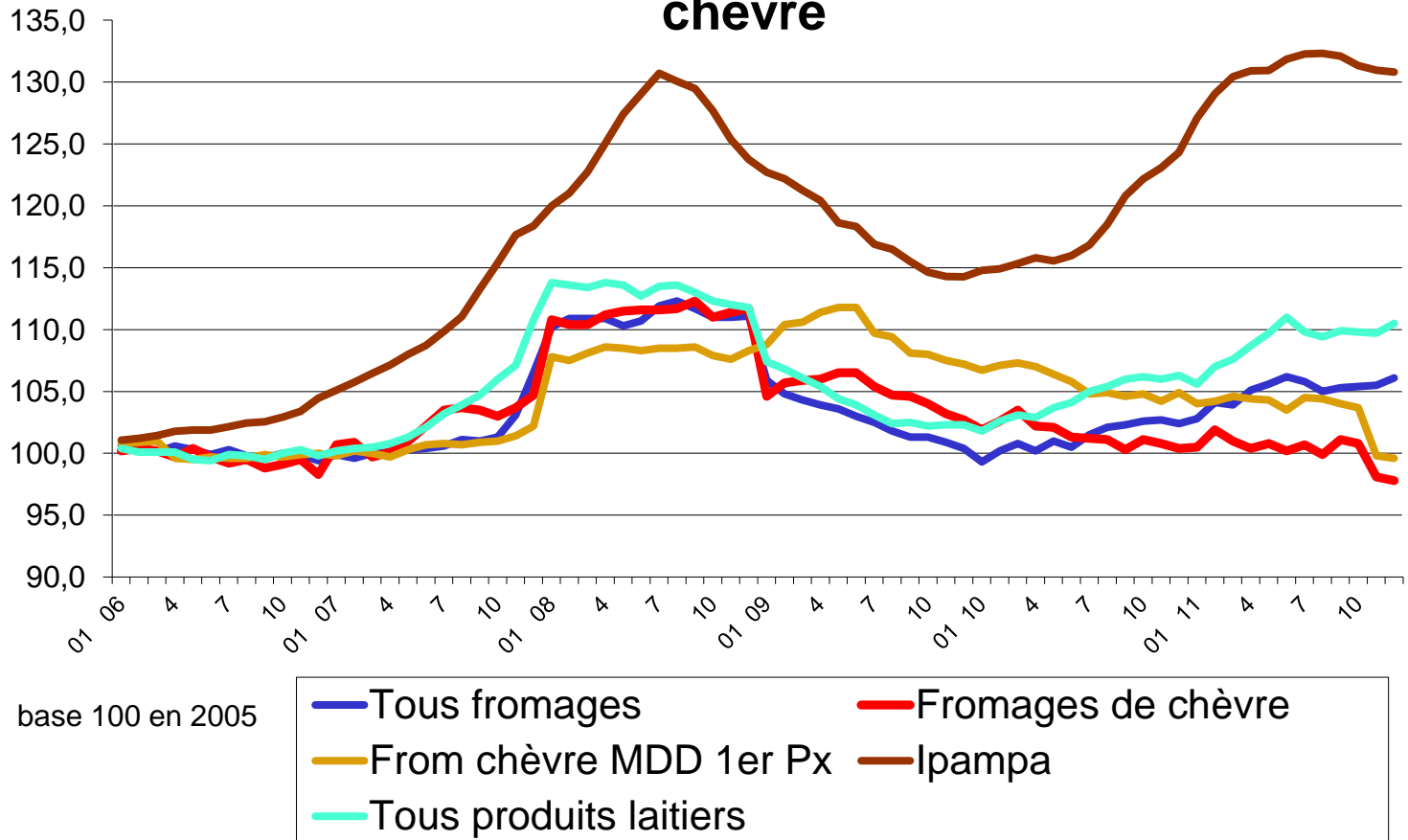


Evolution 2011/2007 : Prix de base +10%, IPAMPA +18%, PVI -2%

Chute des prix de vente industriels des fromages de chèvre, divergence avec les autres fromages



Indices des prix de vente industriels des produits laitiers, fromages et IPAMPA Lait de chèvre



■ La stagnation des fabrications industrielles.
Une nouvelle donne? Un marché à maturité?

- La maîtrise de la collecte difficile à mettre en œuvre et inégale selon les régions
- Un problème immédiat: diminuer les stocks de report
- La volatilité des prix des moyens de production bouscule le prix de revient du lait
- L'effondrement des prix de vente industriels crée une situation intenable pour la filière et les producteurs

L'urgence : sortir de l'impasse...