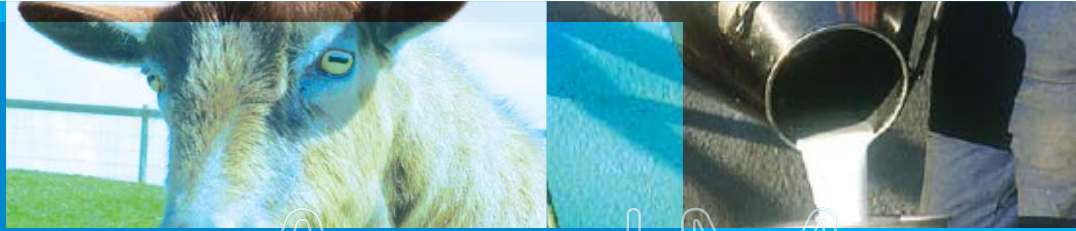


> Lait de chèvre

Conjoncture

> enquête mensuelle laitière

> février 2014



FranceAgrimer
Filière caprine

Données du mois de décembre 2013

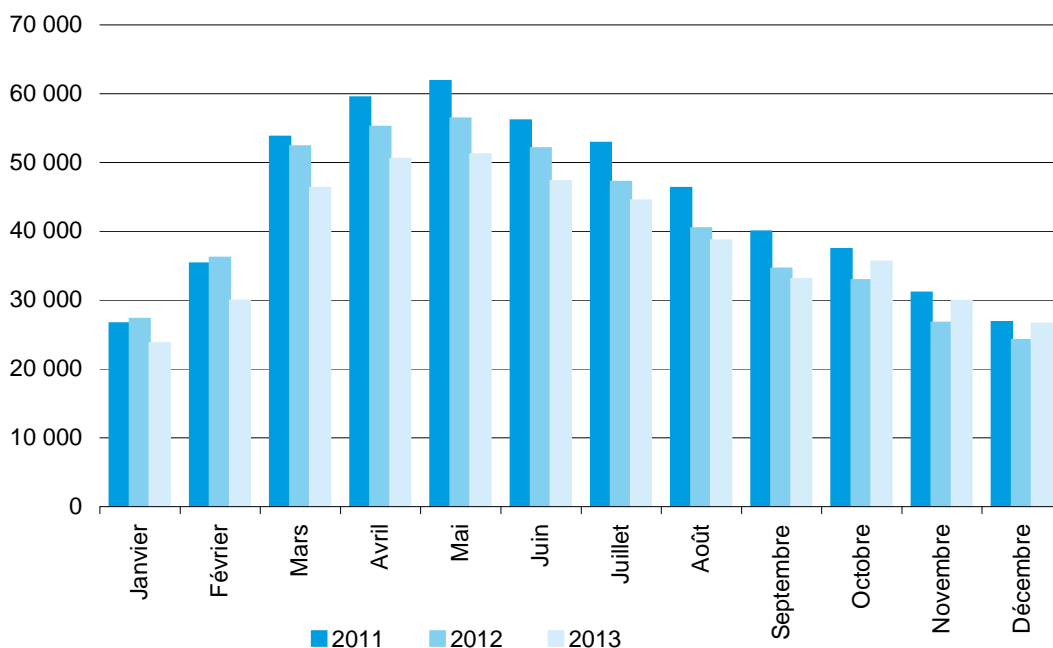
Collecte de lait de chèvre

Total France

En milliers d'équivalents litres de lait	2011	2012	EVOL (%) 2012 / 2011	2013	EVOL (%) 2013 / 2012
Janvier	26 589	27 236	2,4	23 700	-13,0
Février	35 305	36 141	2,4	29 897	-17,3
Mars	53 703	52 331	-2,6	46 264	-11,6
Avril	59 441	55 167	-7,2	50 505	-8,4
Mai	61 826	56 364	-8,8	51 165	-9,2
Juin	56 115	52 023	-7,3	47 259	-9,2
Juillet	52 819	47 154	-10,7	44 467	-5,7
Août	46 282	40 399	-12,7	38 633	-4,4
Septembre	39 962	34 548	-13,5	33 034	-4,4
Octobre	37 373	32 898	-12,0	35 562	8,1
Novembre	31 061	26 717	-14,0	29 866	11,8
Décembre	26 770	24 202	-9,6	26 544	9,7
Cumul 12 mois	527 247	485 179	-8,0	456 897	-5,8
Année	527 247	485 179	-8,0		

Source : FranceAgriMer

Chiffres arrêtés au 14/02/2014



Source : FranceAgriMer

Collecte de lait de chèvre

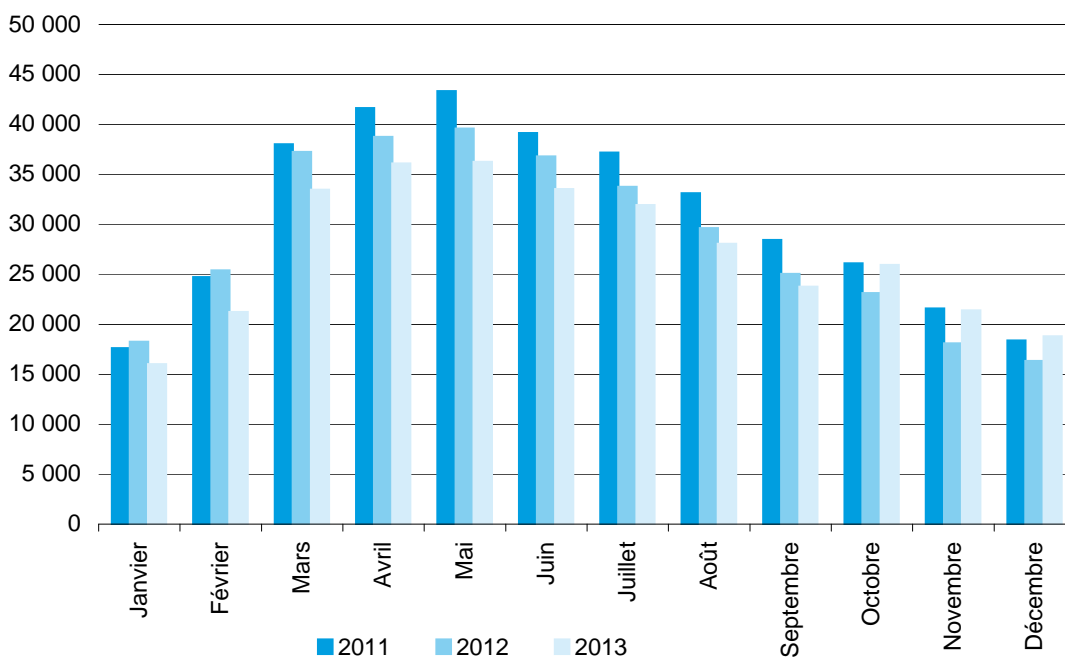
Zone Centre Ouest*

En milliers d'équivalents litres de lait	2011	2012	EVOL (%) 2012 / 2011	2013	EVOL (%) 2013 / 2012
Janvier	17 571	18 222	3,7	15 997	-12,2
Février	24 709	25 367	2,7	21 191	-16,5
Mars	37 991	37 234	-2,0	33 430	-10,2
Avril	41 607	38 729	-6,9	36 070	-6,9
Mai	43 293	39 548	-8,6	36 239	-8,4
Juin	39 095	36 764	-6,0	33 505	-8,9
Juillet	37 162	33 744	-9,2	31 912	-5,4
Août	33 076	29 595	-10,5	28 014	-5,3
Septembre	28 403	25 024	-11,9	23 750	-5,1
Octobre	26 069	23 101	-11,4	25 926	12,2
Novembre	21 548	18 061	-16,2	21 380	18,4
Décembre	18 366	16 289	-11,3	18 768	15,2
Cumul 12 mois	368 890	341 680	-7,4	326 183	-4,5
Année	368 890	341 680	-7,4		

Source : FranceAgriMer

(*) Poitou-Charentes + Pays de la Loire

Chiffres arrêtés au 14/02/2014



Source : FranceAgriMer

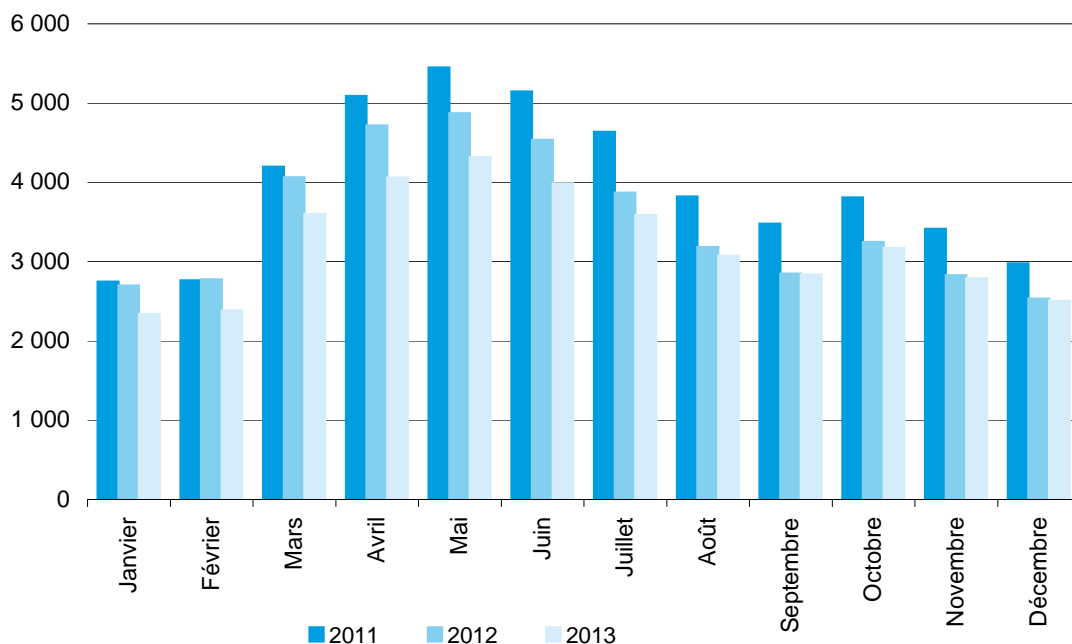
Collecte de lait de chèvre

Région Centre

En milliers d'équivalents litres de lait	2011	2012	EVOL (%) 2012 / 2011	2013	EVOL (%) 2013 / 2012
Janvier	2 746	2 699	-1,7	2 334	-13,5
Février	2 762	2 776	0,5	2 381	-14,2
Mars	4 194	4 062	-3,1	3 596	-11,5
Avril	5 087	4 718	-7,3	4 058	-14,0
Mai	5 448	4 868	-10,6	4 314	-11,4
Juin	5 145	4 535	-11,9	3 986	-12,1
Juillet	4 635	3 866	-16,6	3 584	-7,3
Août	3 819	3 181	-16,7	3 073	-3,4
Septembre	3 478	2 846	-18,2	2 834	-0,4
Octobre	3 808	3 245	-14,8	3 169	-2,3
Novembre	3 412	2 827	-17,1	2 786	-1,4
Décembre	2 976	2 533	-14,9	2 501	-1,3
Cumul 12 mois	47 511	42 155	-11,3	38 615	-8,4
Année	47 511	42 155	-11,3		

Source : FranceAgriMer

Chiffres arrêtés au 14/02/2014



Source : FranceAgriMer

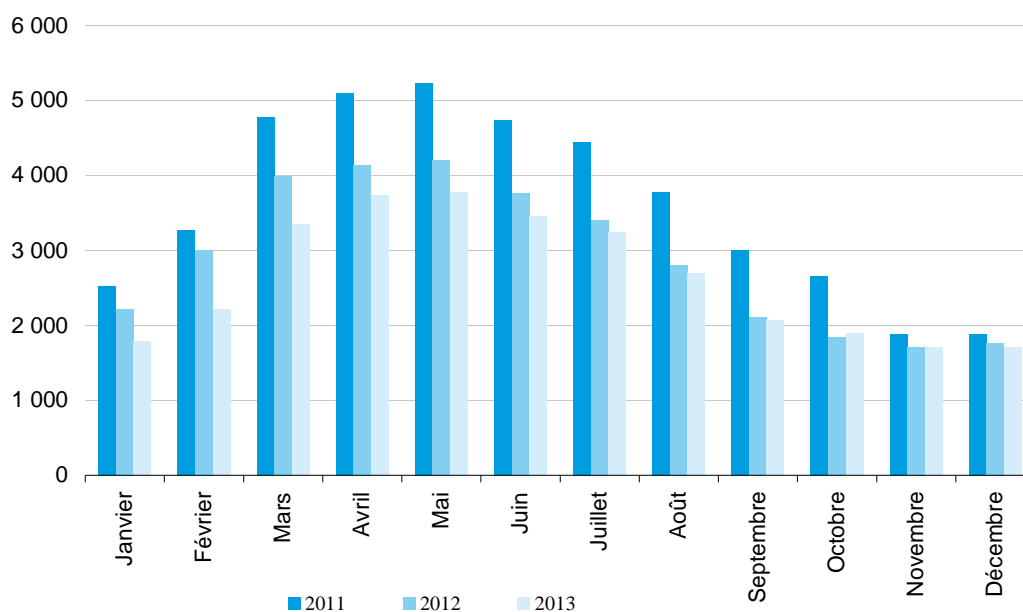
Collecte de lait de chèvre

Région Midi-Pyrénées

En milliers d'équivalents litres de lait	2011	2012	EVOL (%) 2012 / 2011	2013	EVOL (%) 2013 / 2012
Janvier	2 528	2 216	-12,3	1 794	-19,1
Février	3 267	3 007	-8,0	2 222	-26,1
Mars	4 783	3 990	-16,6	3 354	-15,9
Avril	5 105	4 143	-18,9	3 732	-9,9
Mai	5 235	4 211	-19,6	3 784	-10,1
Juin	4 745	3 759	-20,8	3 465	-7,8
Juillet	4 447	3 400	-23,5	3 251	-4,4
Août	3 783	2 808	-25,8	2 703	-3,8
Septembre	2 996	2 108	-29,6	2 076	-1,5
Octobre	2 651	1 850	-30,2	1 893	2,3
Novembre	1 882	1 705	-9,4	1 714	0,6
Décembre	1 885	1 762	-6,5	1 714	-2,7
Cumul 12 mois	43 306	34 958	-19,3	31 701	-9,3
Année	43 306	34 958	-19,3		

Source : FranceAgriMer

Chiffres arrêtés au 14/02/2014



Source : FranceAgriMer

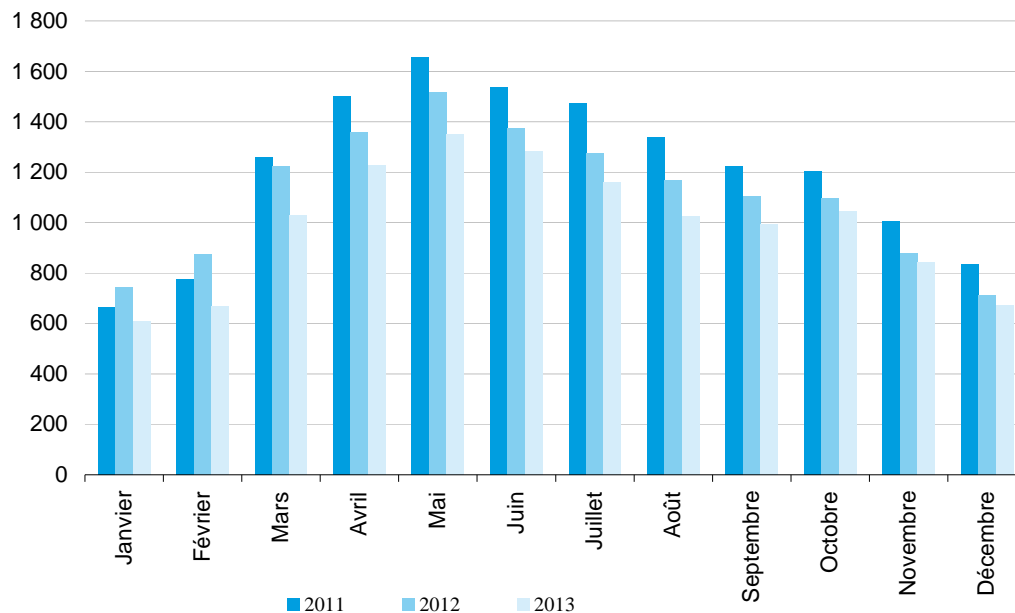
Collecte de lait de chèvre

Région Aquitaine

En milliers d'équivalents litres de lait	2011	2012	EVOL (%) 2012 / 2011	2013	EVOL (%) 2013 / 2012
Janvier	664	745	12,2	610	-18,2
Février	777	876	12,8	667	-23,8
Mars	1 261	1 221	-3,1	1 028	-15,8
Avril	1 500	1 357	-9,5	1 227	-9,6
Mai	1 657	1 516	-8,5	1 352	-10,8
Juin	1 534	1 375	-10,4	1 283	-6,7
Juillet	1 472	1 274	-13,4	1 159	-9,1
Août	1 336	1 168	-12,6	1 026	-12,2
Septembre	1 222	1 104	-9,7	994	-10,0
Octobre	1 203	1 097	-8,8	1 045	-4,8
Novembre	1 005	878	-12,6	842	-4,1
Décembre	835	711	-14,9	671	-5,7
Cumul 12 mois	14 466	13 323	-7,9	11 904	-10,6
Année	14 466	13 323	-7,9		

Source : FranceAgriMer

Chiffres arrêtés au 14/02/2014



Source : FranceAgriMer

Collecte de lait de chèvre

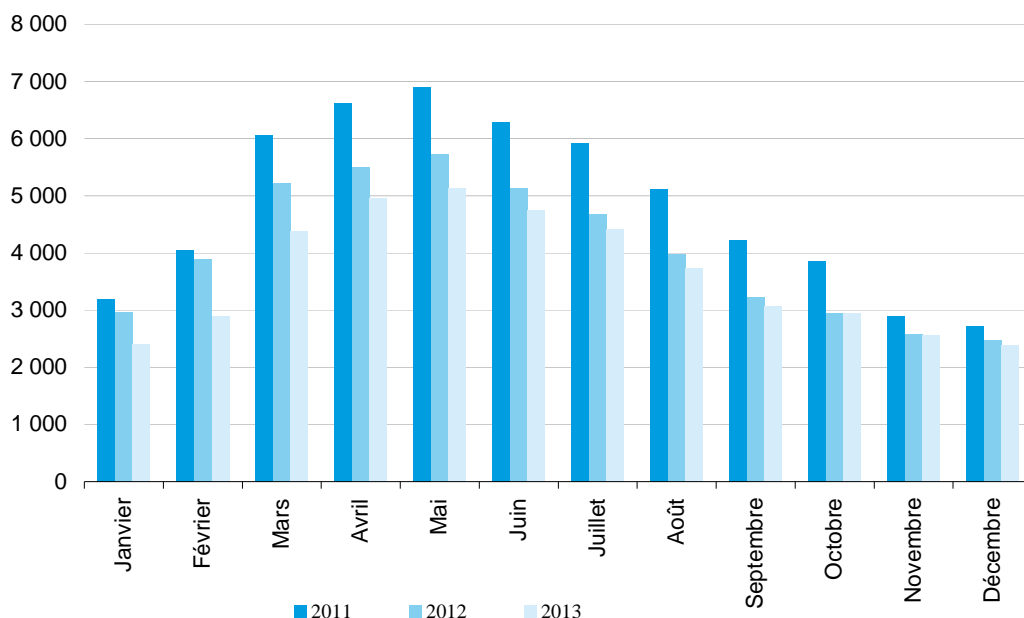
Région sud-ouest*

En milliers d'équivalents litres de lait	2011	2012	EVOL (%) 2012 / 2011	2013	EVOL (%) 2013 / 2012
Janvier	3 192	2 961	-7,2	2 403	-18,8
Février	4 043	3 883	-4,0	2 889	-25,6
Mars	6 044	5 211	-13,8	4 383	-15,9
Avril	6 605	5 500	-16,7	4 959	-9,8
Mai	6 892	5 727	-16,9	5 136	-10,3
Juin	6 279	5 134	-18,2	4 748	-7,5
Juillet	5 919	4 674	-21,0	4 410	-5,7
Août	5 119	3 976	-22,3	3 729	-6,2
Septembre	4 218	3 212	-23,9	3 070	-4,4
Octobre	3 854	2 947	-23,5	2 938	-0,3
Novembre	2 887	2 583	-10,5	2 556	-1,0
Décembre	2 720	2 473	-9,1	2 385	-3,6
Cumul 12 mois	57 772	48 281	-16,4	43 605	-9,7
Année	57 772	48 281	-16,4		

Source : FranceAgriMer

(*) Midi-Pyrénées et Aquitaine

Chiffres arrêtés au 14/02/2014



Source : FranceAgriMer

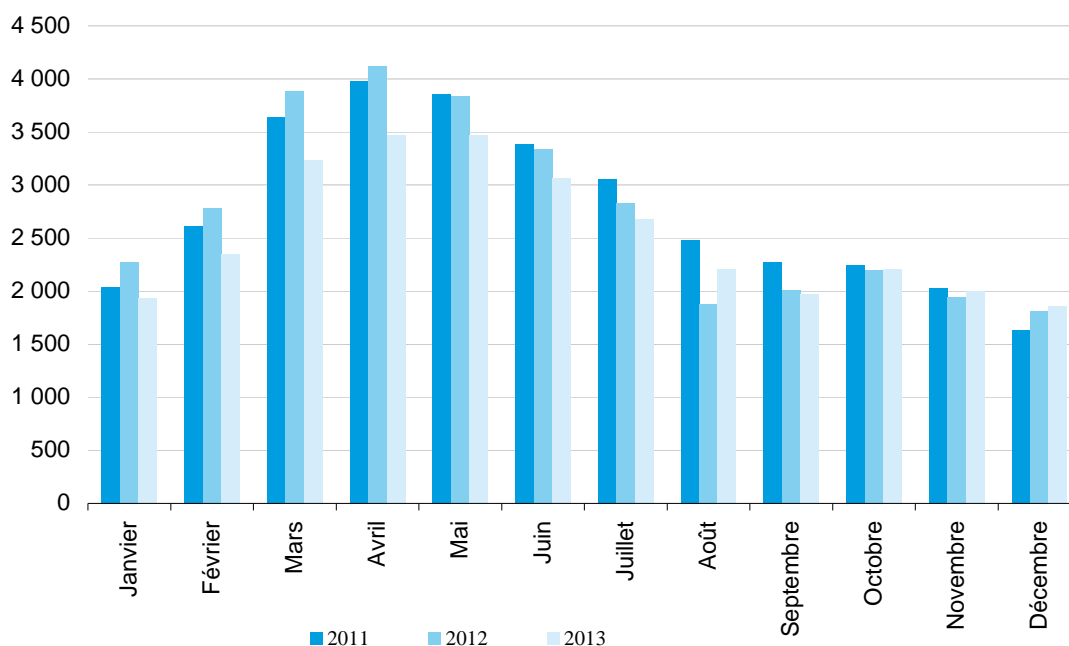
Collecte de lait de chèvre

Région Rhône-Alpes

En milliers d'équivalents litres de lait	2011	2012	EVOL (%) 2012 / 2011	2013	EVOL (%) 2013 / 2012
Janvier	2 039	2 278	11,7	1 937	-15,0
Février	2 608	2 784	6,8	2 343	-15,9
Mars	3 638	3 880	6,7	3 229	-16,8
Avril	3 980	4 121	3,6	3 468	-15,9
Mai	3 852	3 838	-0,3	3 466	-9,7
Juin	3 384	3 341	-1,3	3 067	-8,2
Juillet	3 055	2 828	-7,4	2 682	- 5
Août	2 475	1 872	-24,4	2 207	18
Septembre	2 274	2 012	-11,5	1 977	- 2
Octobre	2 240	2 197	-1,9	2 205	0
Novembre	2 029	1 946	-4,1	1 999	3
Décembre	1 633	1 809	10,7	1 861	3
Cumul 12 mois	33 207	32 906	-0,9	30 441	-7,5
Année	33 207	32 906	-0,9		

Source : FranceAgriMer

Chiffres arrêtés au 14/02/2014



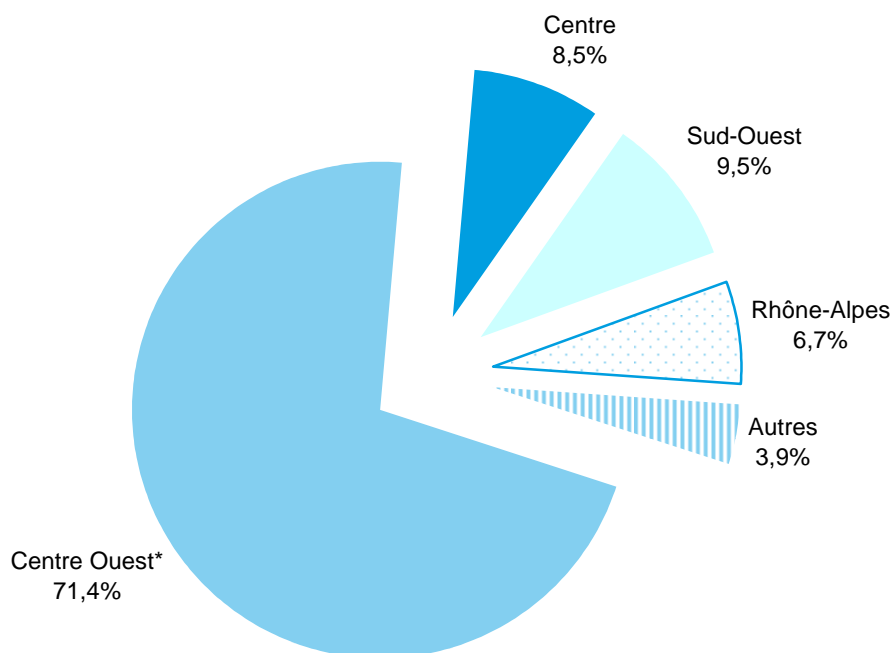
Source : FranceAgriMer

Évolution de la collecte par région

Cumul 12 mois	2012	2013	2013 / 2012 (%)
France : En milliers de litres	485 179	456 897	-5,8
Centre ouest* (Poitou-charentes & Pays de la Loire)	341 680	326 183	-4,5
Centre	42 155	38 615	-8,4
Sud-Ouest	48 281	43 605	-9,7
Midi-Pyrénées	34 958	31 701	-9,3
Aquitaine	13 323	11 904	-10,6
Rhône-Alpes	32 906	30 441	-7,5
Autres	20 157	18 053	-10,4

Source : FranceAgriMer

Chiffres arrêtés au 14/02/2014



Source : FranceAgriMer

Répartition de la collecte par région

Cumul 12 mois 2013

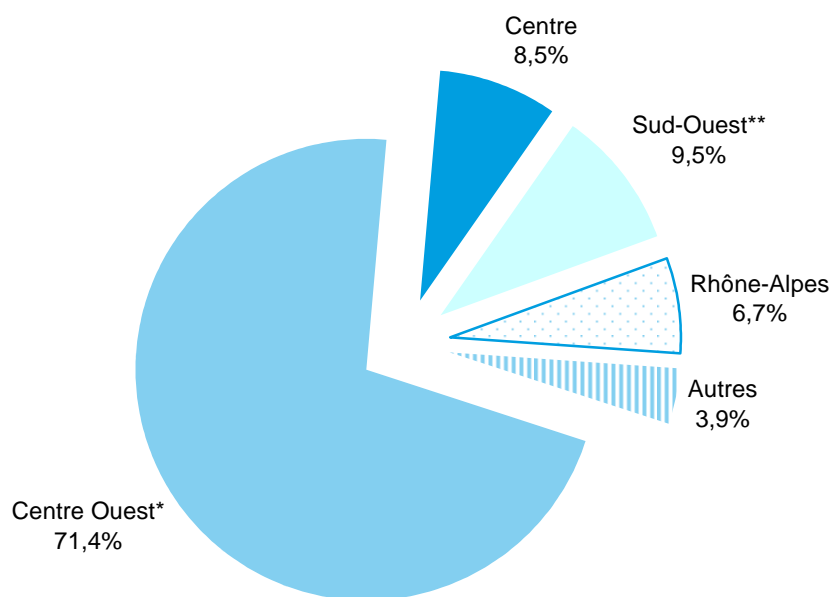
France (en milliers de litres)	456 897	En (%)
Centre ouest* (Poitou-charentes & Pays de la Loire)	326 183	71,4
Centre	38 615	8,5
Midi-Pyrénées	31 701	6,9
Rhône-Alpes	30 441	6,7
Aquitaine	11 904	2,6
Bretagne***		
Limousin***		
Autres (Languedoc-Roussillon, Auvergne, Provence-Alpes-Côte d'Azur, Corse & Bourgogne)	7 817	1,7

Source : FranceAgriMer

(**) Sud-ouest=Midi-Pyrénées + Aquitaine

(***) NC

Chiffres arrêtés au 14/02/2014



Source : FranceAgriMer

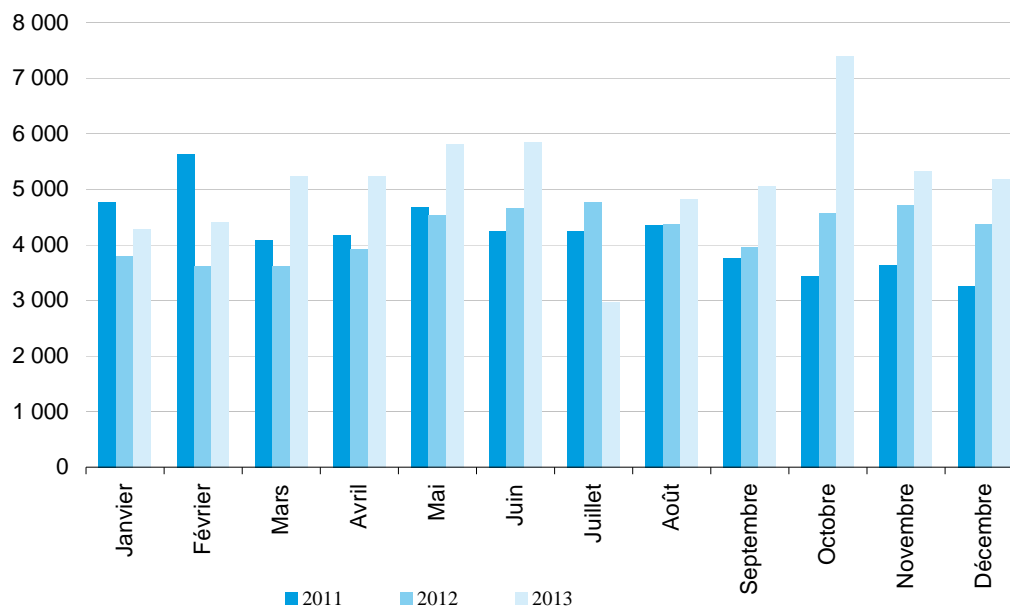
Importations de produits intermédiaires

Lait de chèvre

En milliers d'équivalents litres de lait	2011	2012	EVOL (%) 2012 / 2011	2013	EVOL (%) 2013 / 2012
Janvier	4 768	3 808	-20,1	4 286	12,5
Février	5 636	3 610	-35,9	4 416	22,3
Mars	4 096	3 612	-11,8	5 233	44,9
Avril	4 184	3 927	-6,1	5 234	33,3
Mai	4 685	4 535	-3,2	5 818	28,3
Juin	4 255	4 666	9,7	5 850	25,4
Juillet	4 246	4 772	12,4	2 974	-37,7
Août	4 352	4 382	0,7	4 830	10,2
Septembre	3 771	3 968	5,2	5 053	27,4
Octobre	3 443	4 573	32,8	7 396	61,7
Novembre	3 639	4 715	29,6	5 332	13,1
Décembre	3 252	4 374	34,5	5 177	18,3
Cumul 12 mois	50 328	50 944	1,2	61 599	20,9
Année	50 328	50 944	1,2		

Source : FranceAgriMer

Chiffres arrêtés au 14/02/2014



Source : FranceAgriMer

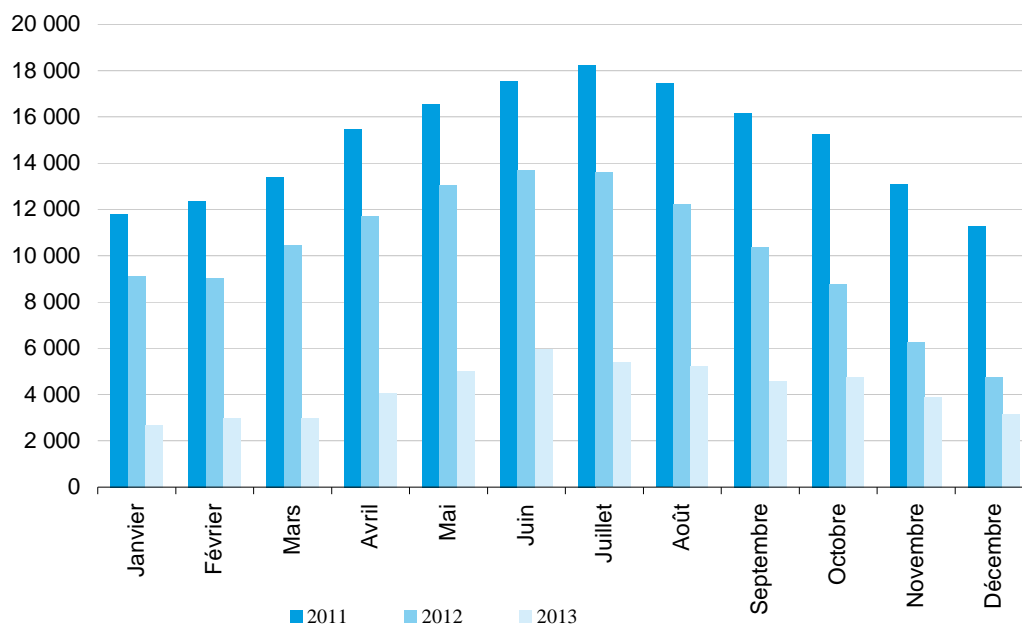
Produits de report caprins

Stocks en fin de mois

En milliers d'équivalents tonnes de lait caillé	2011	2012	EVOL (%) 2012 / 2011	2013	EVOL (%) 2013 / 2012
Janvier	11 804	9 113	-22,8	2 689	-70,5
Février	12 346	9 040	-26,8	2 993	-66,9
Mars	13 395	10 461	-21,9	2 979	-71,5
Avril	15 486	11 697	-24,5	4 075	-65,2
Mai	16 567	13 061	-21,2	5 038	-61,4
Juin	17 538	13 715	-21,8	5 950	-56,6
Juillet	18 226	13 597	-25,4	5 424	-60,1
Août	17 442	12 229	-29,9	5 236	-57,2
Septembre	16 184	10 369	-35,9	4 582	-55,8
Octobre	15 265	8 794	-42,4	4 752	-46,0
Novembre	13 115	6 263	-52,2	3 915	-37,5
Décembre	11 298	4 747	-58,0	3 151	-33,6%

Source : FranceAgriMer

Chiffres arrêtés au 14/02/2014



Source : FranceAgriMer

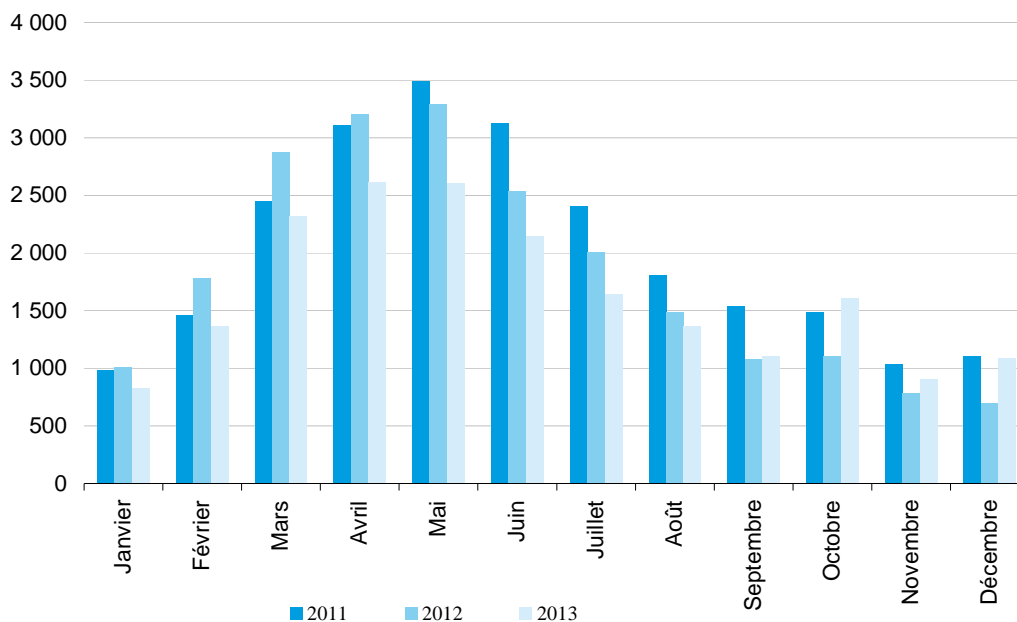
Fabrications de produits de report

Caprins

En milliers d'équivalents litres de lait	2011	2012	EVOL (%) 2012 / 2011	2013	EVOL (%) 2013 / 2012
Janvier	985	1 012	2,8	824	-18,6
Février	1 455	1 782	22,5	1 362	-23,6
Mars	2 451	2 872	17,2	2 321	-19,2
Avril	3 108	3 200	3,0	2 617	-18,2
Mai	3 488	3 292	-5,6	2 606	-20,8
Juin	3 126	2 540	-18,8	2 147	-15,5
Juillet	2 406	2 009	-16,5	1 640	-18,3
Août	1 803	1 483	-17,7	1 366	-7,9
Septembre	1 532	1 079	-29,6	1 105	2,4
Octobre	1 488	1 099	-26,1	1 608	46,3
Novembre	1 036	785	-24,3	900	14,8
Décembre	1 103	699	-36,7	1 089	55,8
Cumul 12 mois	23 980	21 851	-8,9	19 585	-10,4
Année	23 980	21 851	-8,9		

Source : FranceAgriMer

Chiffres arrêtés au 14/02/2014



Source : FranceAgriMer

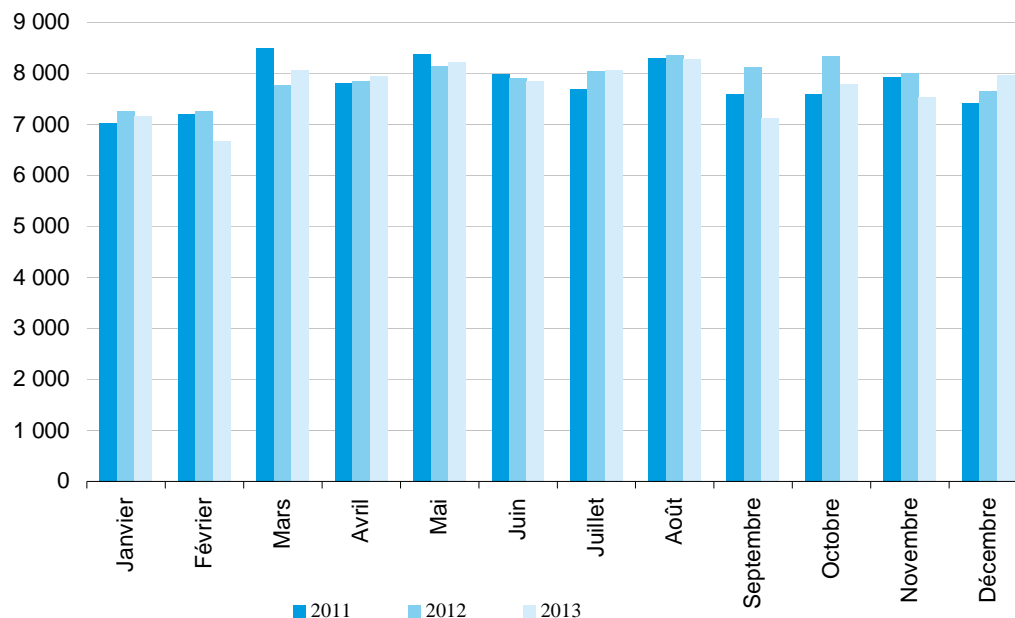
Fromages de chèvre

Évolution mensuelle des fabrications

En milliers d'équivalents litres de lait	2011	2012	EVOL (%) 2012 / 2011	2013	EVOL (%) 2013 / 2012
Janvier	7 020	7 265	3,5	7 152	-1,6
Février	7 203	7 256	0,7	6 679	-7,9
Mars	8 496	7 772	-8,5	8 051	3,6
Avril	7 814	7 849	0,4	7 938	1,1
Mai	8 380	8 149	-2,8	8 206	0,7
Juin	7 978	7 907	-0,9	7 847	-0,8
Juillet	7 691	8 046	4,6	8 055	0,1
Août	8 291	8 355	0,8	8 271	-1,0
Septembre	7 593	8 125	7,0	7 122	-12,3
Octobre	7 591	8 341	9,9	7 782	-6,7
Novembre	7 935	7 996	0,8	7 530	-5,8
Décembre	7 407	7 644	3,2	7 970	4,3
Cumul 12 mois	93 400	94 706	1,4	92 604	-2,2
Année	93 400	94 706	1,4		

Source : FranceAgriMer

Chiffres arrêtés au 14/02/2014



Source : FranceAgriMer

Fromages de chèvre

Répartition des fabrications selon le type de fromage

Volume : en tonnes	Année 2011	Année 2012	EVOL (%) 2012/2011	12 mois 2013	EVOL (%) 2013/2012
Fromages pur-chèvre					
Fromages frais	17 987	17 907	-0,4	18 157	1,4
dont					
Specialites fromageres a tartiner	7 172	7 290	1,6	7 049	-3,3
Fromages frais traditionnels	10 159	9 846	-3,1	10 273	4,3
Fromages affinés	71 651	72 843	1,7	70 901	-2,7
Fromages à la pièce	55 237	61 891	12,0	59 582	-3,7
Buche	38 435	44 929	16,9	43 050	-4,2
Pyramide	302	304	0,6	305	0,2
Crottin	3 996	3 928	-1,7	3 959	0,8
Type camembert ou boîte	2 710	2 907	7,2	2 686	-7,6
Autres fromages a la piece	9 794	9 823	0,3	9 583	-2,4
Fromages à la coupe	16 413	10 952	-33,3	11 318	3,3
Buche a la coupe	11 401	8 903	-21,9	9 003	1,1
Autres fromages a la coupe	5 012	2 049	-59,1	2 315	13,0
Fromages mi-chèvre et lait de mélange	3 378	3 908	15,7	3 547	-9,3
Total (*)	93 016	94 658	1,8	92 604	-2,2

Source : FranceAgriMer

(*) total fromages hors fromages en saumure

Chiffres arrêtés au 14/02/2014

Fromages de chèvre

Répartition des fabrications selon le type de fromage

Volume : en tonnes	12 mois 2011	12 mois 2012	EVOL (%) 2012/2011	12 mois 2013	EVOL (%) 2013/2012
Fromages pur-chèvre					
Fromages frais	17 987	17 907	-0,4	18 157	1,4
dont					
Specialites fromageres a tartiner	7 172	7 290	1,6	7 049	-3,3
Fromages frais traditionnels	10 159	9 846	-3,1	10 273	4,3
Fromages affinés	71 651	72 843	1,7	70 901	-2,7
Fromages à la pièce	55 237	61 891	12,0	59 582	-3,7
Buche	38 435	44 929	16,9	43 050	-4,2
Pyramide	302	304	0,6	305	0,2
Crottin	3 996	3 928	-1,7	3 959	0,8
Type camembert ou boîte	2 710	2 907	7,2	2 686	-7,6
Autres fromages a la piece	9 794	9 823	0,3	9 583	-2,4
Fromages à la coupe	16 413	10 952	-33,3	11 318	3,3
Buche a la coupe	11 401	8 903	-21,9	9 003	1,1
Autres fromages a la coupe	5 012	2 049	-59,1	2 315	13,0
Fromages mi-chèvre et lait de mélange	3 378	3 908	15,7	3 547	-9,3
Total (*)	93 016	94 658	1,8	92 604	-2,2

Source : FranceAgriMer

(*) total fromages hors fromages en saumure

Chiffres arrêtés au 14/02/2014

Indicateur de suivi des stocks de produits de report caprins

Février 2014 – enquête mensuelle laitière du mois de décembre 2013

Objet

Ces indicateurs ont pour but de permettre un suivi de l'évolution des stocks de produits de report dans la filière caprine française. Ces produits de report (caillé congelé et lait concentré) sont destinés à la fabrication de fromages de chèvre, et permettent de gérer la saisonnalité de la production de lait.

Méthodologie

Source des données

Les données servant à l'élaboration de cet indicateur sont issues de l'enquête mensuelle laitière FranceAgriMer - SSP. Les déclarations mensuelles des entreprises permettent un suivi direct du niveau des stocks en France.

Indicateur

Le ratio Stocks / Fabrications de fromages a été choisi comme indicateur du niveau des stocks de produits de report. Ce ratio entre le stock à fin de mois et les fabrications du mois indique en effet quelle période de fabrication ces stocks permettent d'assurer (un ratio de 1 signifie par exemple que le stock actuel couvre un mois de fabrication de fromage). Pour cela, stocks de produits de report et fabrications de fromages ont été convertis dans la même unité : en équivalents litres de lait.

L'étude à moyen terme de ce ratio peut ainsi fournir des références historiques afin d'analyser la situation des mois les plus récents.

Stock théorique

Les années 2007 et 2008, années à l'équilibre, nous ont ainsi fourni un profil de référence sur ce ratio.

Cette référence sur le ratio Stocks / Fabrications nous a permis d'établir un volume mensuel théorique de référence des stocks, selon la formule suivante :

$$\text{Stock théorique}_{\text{mois } m} = (\text{Stocks} / \text{Fabrications})_{\text{ref : 2007-2008}} \times \text{Fabrications}_{\text{mois } m}$$

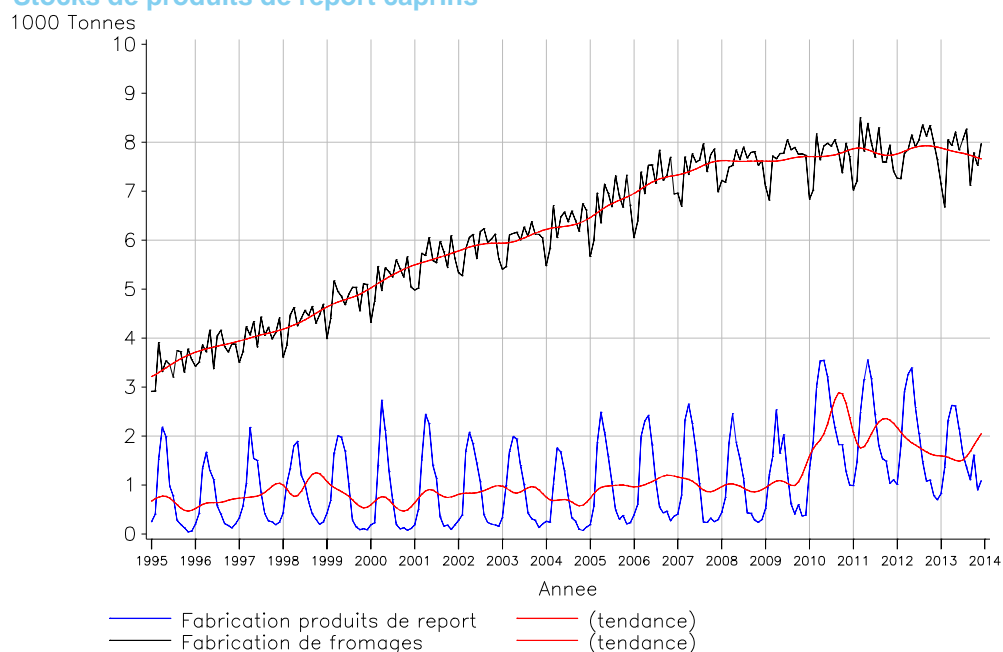
L'écart entre ce stock de référence (calculé) et le stock réel (enquêté) permet ainsi d'estimer le surstock mensuel. Ce surstock ainsi calculé intègre donc l'évolution des fabrications, donc des débouchés.

Niveau des stocks de produits de report

Equivalents litres de lait	2010	2011	2012	2013
Janvier	67 502 000	82 629 000	63 793 000	18 821 000
Février	68 439 000	86 419 000	63 283 000	20 952 000
Mars	79 590 000	93 768 000	73 228 000	20 853 000
Avril	95 002 000	108 404 000	81 878 000	28 528 000
Mai	108 033 000	115 971 000	91 425 000	35 266 000
Juin	118 515 000	122 768 000	96 007 000	41 653 000
Juillet	124 206 000	127 581 000	95 176 000	37 968 000
Août	123 816 000	122 091 000	85 604 000	36 653 000
Septembre	119 914 000	113 291 000	72 582 000	32 074 000
Octobre	114 818 000	106 852 000	61 557 000	33 262 000
Novembre	106 473 000	91 804 000	43 842 000	27 405 000
Décembre	91 750 000	79 088 000	33 231 000	22 058 000

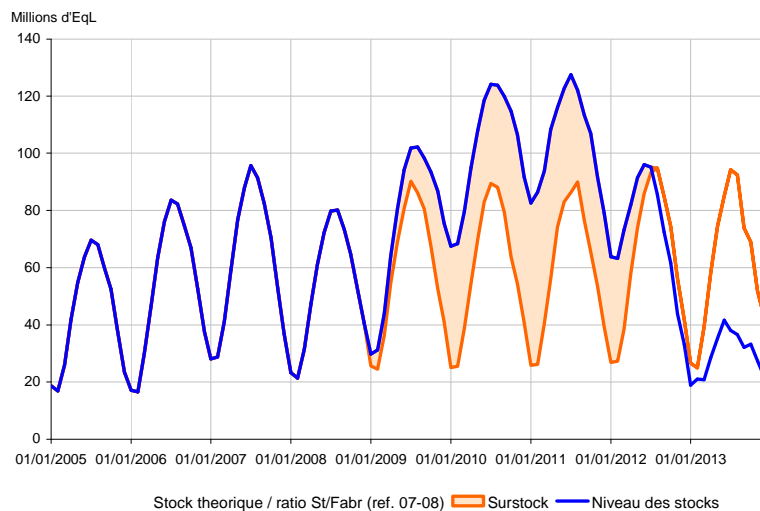
Source : enquête mensuelle laitière FranceAgriMer/SSP - Traitement au 14 Février 2014

Stocks de produits de report caprins



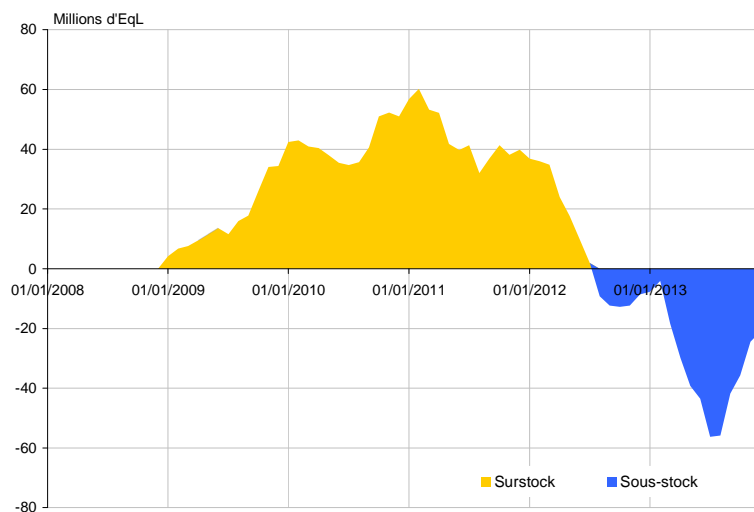
Source : enquête mensuelle laitière FranceAgriMer/SSP - Traitement au 14 Février 2014

Niveau des stocks de produits de report caprins



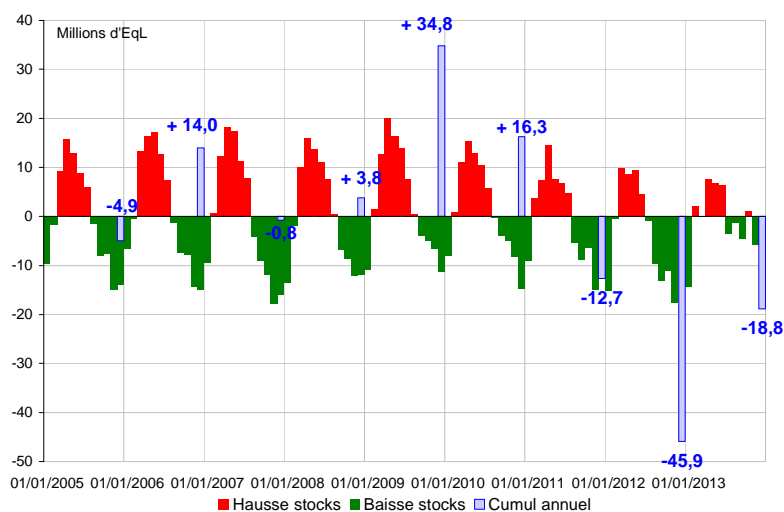
Source : enquête mensuelle laitière FranceAgriMer/SSP - Traitement au 14 Février 2014

Niveau estimé du surstock de produits de report caprins



Source : enquête mensuelle laitière FranceAgriMer/SSP - Traitement au 14 Février 2014

Évolution mensuelle des stocks de produits de report



Source : enquête mensuelle laitière FranceAgriMer/SSP - Traitement au 14 Février 2014

