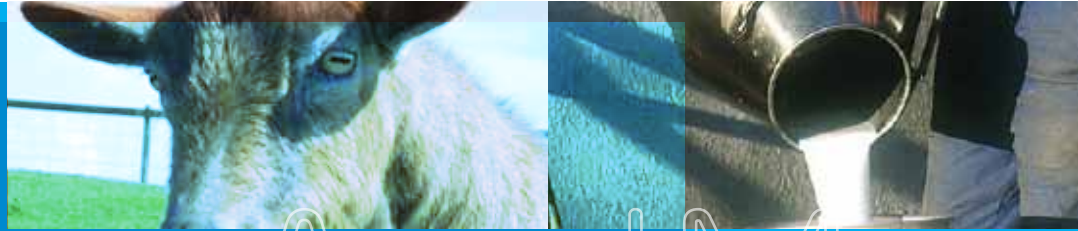


> Lait de chèvre

Conjoncture

> enquête mensuelle laitière

> janvier 2014



FranceAgrimer
Filière caprine

Données du mois de novembre 2013

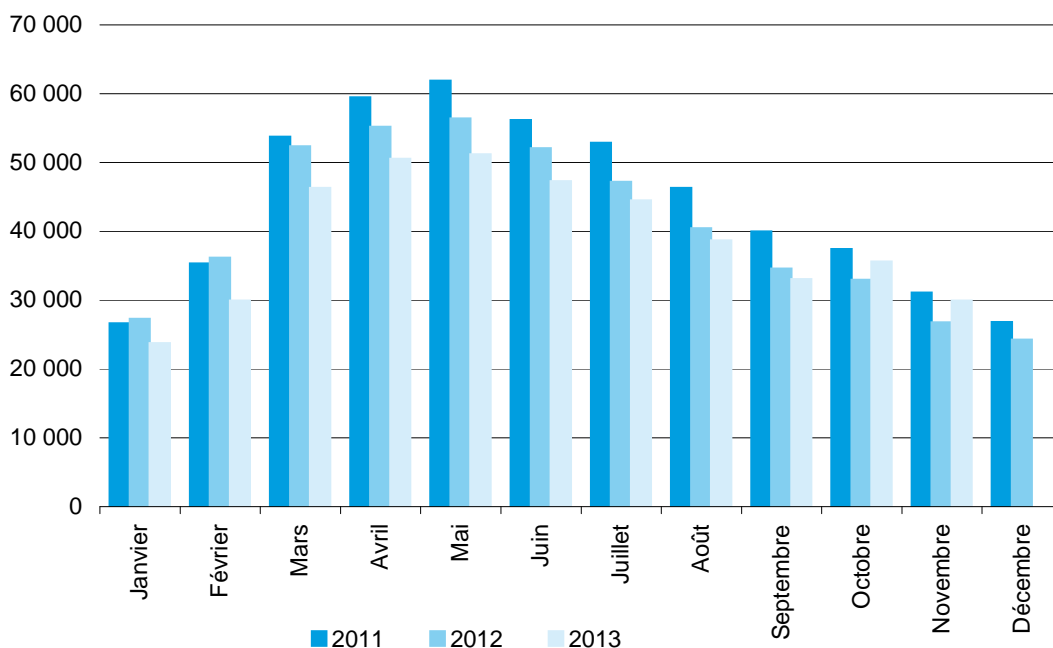
Collecte de lait de chèvre

Total France

En milliers d'équivalents litres de lait	2011	2012	EVOL (%) 2012 / 2011	2013	EVOL (%) 2013 / 2012
Janvier	26 597	27 244	2,4	23 708	-13,0
Février	35 316	36 153	2,4	29 908	-17,3
Mars	53 719	52 348	-2,6	46 279	-11,6
Avril	59 459	55 185	-7,2	50 522	-8,4
Mai	61 845	56 382	-8,8	51 182	-9,2
Juin	56 133	52 040	-7,3	47 275	-9,2
Juillet	52 835	47 169	-10,7	44 482	-5,7
Août	46 296	40 412	-12,7	38 646	-4,4
Septembre	39 975	34 559	-13,5	33 045	-4,4
Octobre	37 384	32 908	-12,0	35 573	8,1
Novembre	31 070	26 726	-14,0	29 894	11,9
Décembre	26 779	24 210	-9,6		
Cumul 11 mois	500 631	461 126	-7,9	430 513	-6,6
Année	527 410	485 336	-8,0		

Source : FranceAgriMer

Chiffres arrêtés au 14/01/2014



Source : FranceAgriMer

Collecte de lait de chèvre

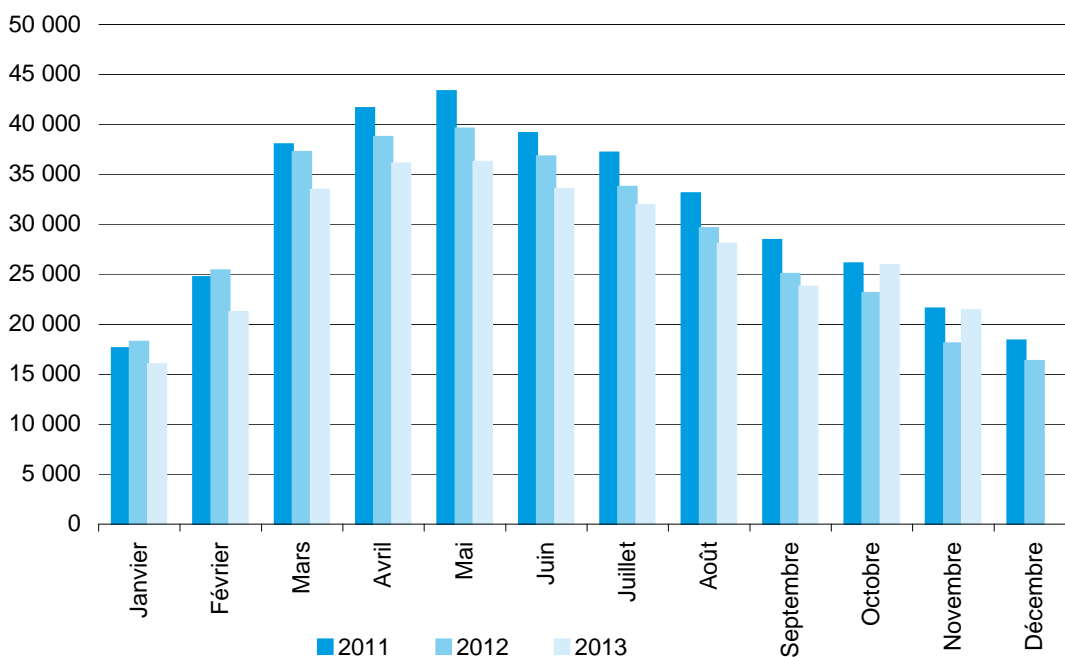
Zone Centre Ouest*

En milliers d'équivalents litres de lait	2011	2012	EVOL (%) 2012 / 2011	2013	EVOL (%) 2013 / 2012
Janvier	17 571	18 222	3,7	15 997	-12,2
Février	24 709	25 367	2,7	21 191	-16,5
Mars	37 991	37 234	-2,0	33 430	-10,2
Avril	41 607	38 729	-6,9	36 070	-6,9
Mai	43 293	39 548	-8,6	36 239	-8,4
Juin	39 095	36 764	-6,0	33 505	-8,9
Juillet	37 162	33 744	-9,2	31 912	-5,4
Août	33 076	29 595	-10,5	28 014	-5,3
Septembre	28 403	25 024	-11,9	23 750	-5,1
Octobre	26 069	23 101	-11,4	25 926	12,2
Novembre	21 548	18 061	-16,2	21 381	18,4
Décembre	18 366	16 289	-11,3		
Cumul 11 mois	350 525	325 391	-7,2	307 416	-5,5
Année	368 890	341 680	-7,4		

Source : FranceAgriMer

(*) Poitou-Charentes + Pays de la Loire

Chiffres arrêtés au 14/01/2014



Source : FranceAgriMer

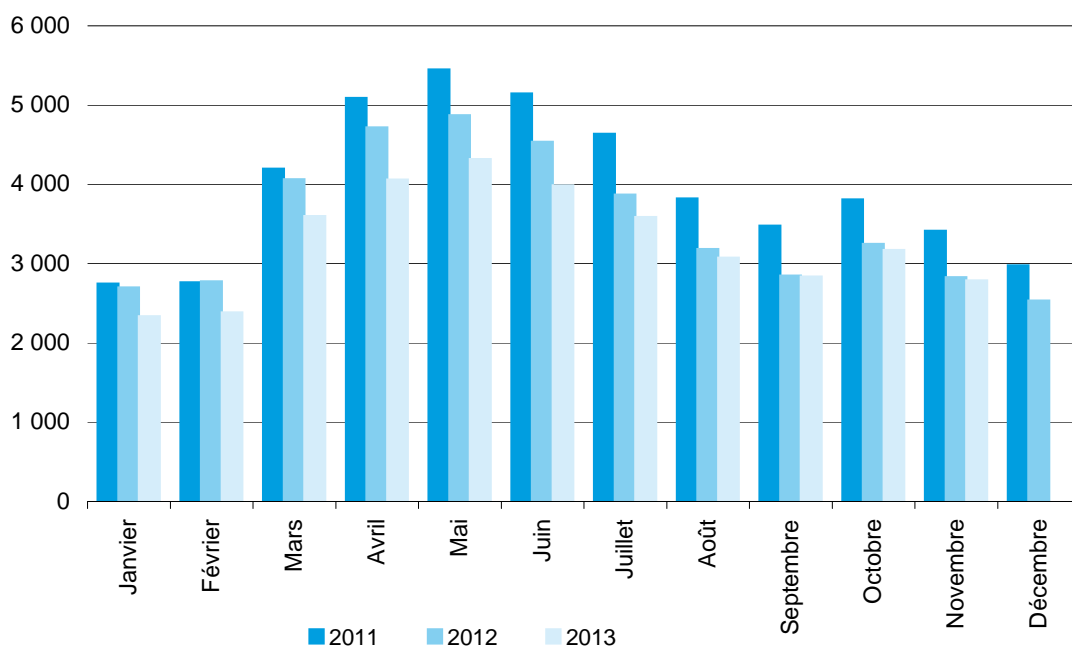
Collecte de lait de chèvre

Région Centre

En milliers d'équivalents litres de lait	2011	2012	EVOL (%) 2012 / 2011	2013	EVOL (%) 2013 / 2012
Janvier	2 746	2 699	-1,7	2 334	-13,5
Février	2 762	2 776	0,5	2 381	-14,2
Mars	4 194	4 062	-3,1	3 596	-11,5
Avril	5 087	4 718	-7,3	4 058	-14,0
Mai	5 448	4 868	-10,6	4 314	-11,4
Juin	5 145	4 535	-11,9	3 986	-12,1
Juillet	4 635	3 866	-16,6	3 584	-7,3
Août	3 819	3 181	-16,7	3 073	-3,4
Septembre	3 478	2 846	-18,2	2 834	-0,4
Octobre	3 808	3 245	-14,8	3 169	-2,3
Novembre	3 412	2 827	-17,1	2 786	-1,4
Décembre	2 976	2 533	-14,9		
Cumul 11 mois	44 535	39 622	-11,0	36 114	-8,9
Année	47 511	42 155	-11,3		

Source : FranceAgriMer

Chiffres arrêtés au 14/01/2014



Source : FranceAgriMer

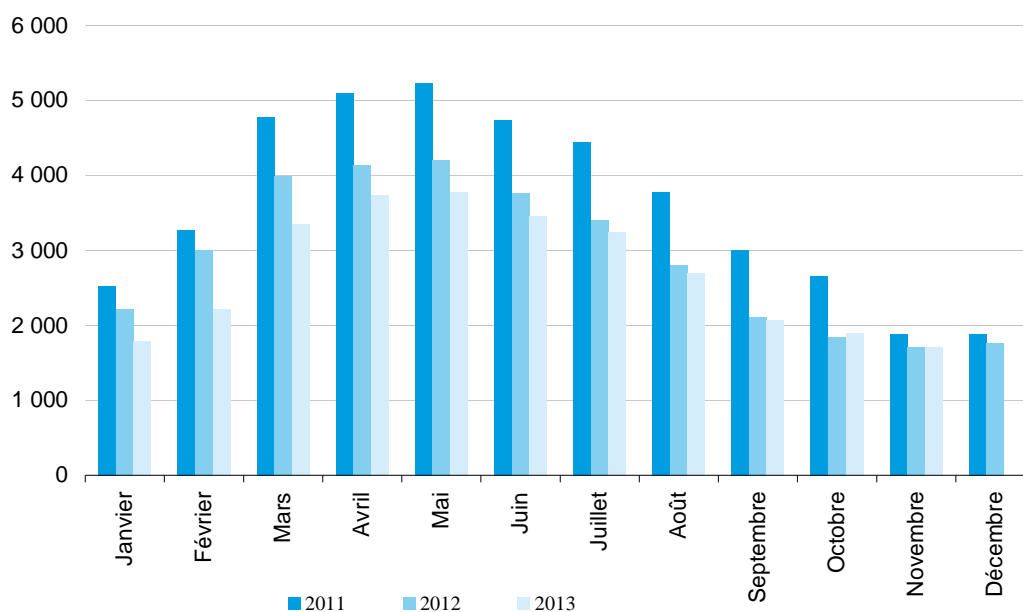
Collecte de lait de chèvre

Région Midi-Pyrénées

En milliers d'équivalents litres de lait	2011	2012	EVOL (%) 2012 / 2011	2013	EVOL (%) 2013 / 2012
Janvier	2 528	2 216	-12,3	1 794	-19,1
Février	3 267	3 007	-8,0	2 222	-26,1
Mars	4 783	3 990	-16,6	3 354	-15,9
Avril	5 105	4 143	-18,9	3 732	-9,9
Mai	5 235	4 211	-19,6	3 784	-10,1
Juin	4 745	3 759	-20,8	3 465	-7,8
Juillet	4 447	3 400	-23,5	3 251	-4,4
Août	3 783	2 808	-25,8	2 703	-3,8
Septembre	2 996	2 108	-29,6	2 076	-1,5
Octobre	2 651	1 850	-30,2	1 893	2,3
Novembre	1 882	1 705	-9,4	1 714	0,6
Décembre	1 885	1 762	-6,5		
Cumul 11 mois	41 421	33 196	-19,9	29 987	-9,7
Année	43 306	34 958	-19,3		

Source : FranceAgriMer

Chiffres arrêtés au 14/01/2014



Source : FranceAgriMer

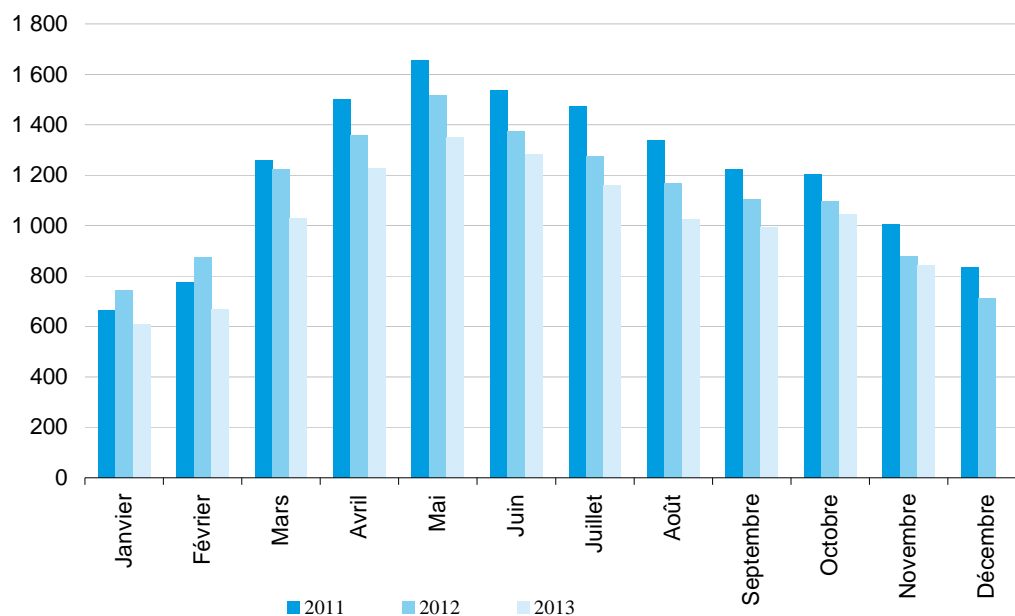
Collecte de lait de chèvre

Région Aquitaine

En milliers d'équivalents litres de lait	2011	2012	EVOL (%) 2012 / 2011	2013	EVOL (%) 2013 / 2012
Janvier	664	745	12,2	610	-18,2
Février	777	876	12,8	667	-23,8
Mars	1 261	1 221	-3,1	1 028	-15,8
Avril	1 500	1 357	-9,5	1 227	-9,6
Mai	1 657	1 516	-8,5	1 352	-10,8
Juin	1 534	1 375	-10,4	1 283	-6,7
Juillet	1 472	1 274	-13,4	1 159	-9,1
Août	1 336	1 168	-12,6	1 026	-12,2
Septembre	1 222	1 104	-9,7	994	-10,0
Octobre	1 203	1 097	-8,8	1 045	-4,8
Novembre	1 005	878	-12,6	842	-4,1
Décembre	835	711	-14,9		
Cumul 11 mois	13 631	12 612	-7,5	11 233	-10,9
Année	14 466	13 323	-7,9		

Source : FranceAgriMer

Chiffres arrêtés au 14/01/2014



Source : FranceAgriMer

Collecte de lait de chèvre

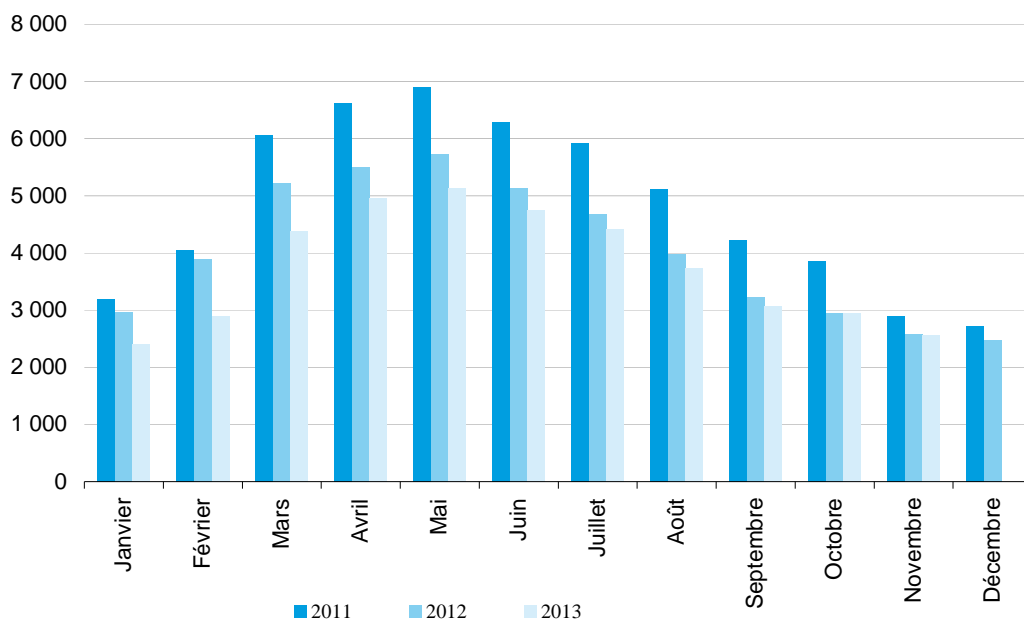
Région sud-ouest*

En milliers d'équivalents litres de lait	2011	2012	EVOL (%) 2012 / 2011	2013	EVOL (%) 2013 / 2012
Janvier	3 192	2 961	-7,2	2 403	-18,8
Février	4 043	3 883	-4,0	2 889	-25,6
Mars	6 044	5 211	-13,8	4 383	-15,9
Avril	6 605	5 500	-16,7	4 959	-9,8
Mai	6 892	5 727	-16,9	5 136	-10,3
Juin	6 279	5 134	-18,2	4 748	-7,5
Juillet	5 919	4 674	-21,0	4 410	-5,7
Août	5 119	3 976	-22,3	3 729	-6,2
Septembre	4 218	3 212	-23,9	3 070	-4,4
Octobre	3 854	2 947	-23,5	2 938	-0,3
Novembre	2 887	2 583	-10,5	2 556	-1,0
Décembre	2 720	2 473	-9,1		
Cumul 11 mois	55 052	45 808	-16,8	41 220	-10,0
Année	57 772	48 281	-16,4		

Source : FranceAgriMer

(*) Midi-Pyrénées et Aquitaine

Chiffres arrêtés au 14/01/2014



Source : FranceAgriMer

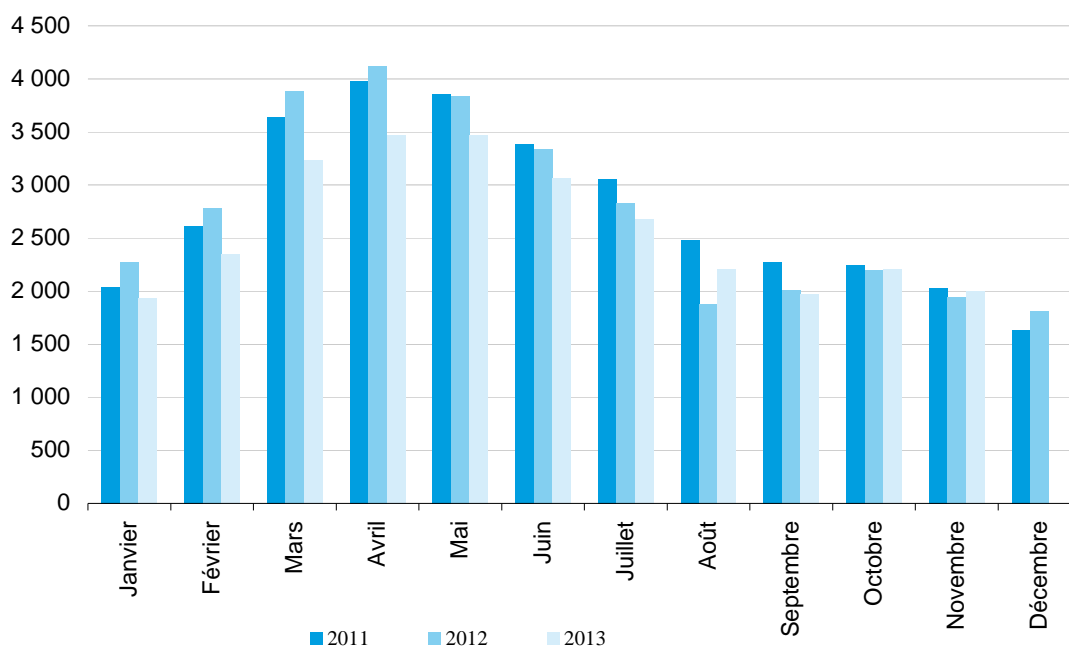
Collecte de lait de chèvre

Région Rhône-Alpes

En milliers d'équivalents litres de lait	2011	2012	EVOL (%) 2012 / 2011	2013	EVOL (%) 2013 / 2012
Janvier	2 039	2 278	11,7	1 937	-15,0
Février	2 608	2 784	6,8	2 343	-15,9
Mars	3 638	3 880	6,7	3 229	-16,8
Avril	3 980	4 121	3,6	3 468	-15,9
Mai	3 852	3 838	-0,3	3 466	-9,7
Juin	3 384	3 341	-1,3	3 067	-8,2
Juillet	3 055	2 828	-7,4	2 682	- 5
Août	2 475	1 872	-24,4	2 207	18
Septembre	2 274	2 012	-11,5	1 977	- 2
Octobre	2 240	2 197	-1,9	2 205	0
Novembre	2 029	1 946	-4,1	1 996	3
Décembre	1 633	1 809	10,7		
Cumul 11 mois	31 573	31 098	-1,5	28 576	-8,1
Année	33 207	32 906	-0,9		

Source : FranceAgriMer

Chiffres arrêtés au 14/01/2014



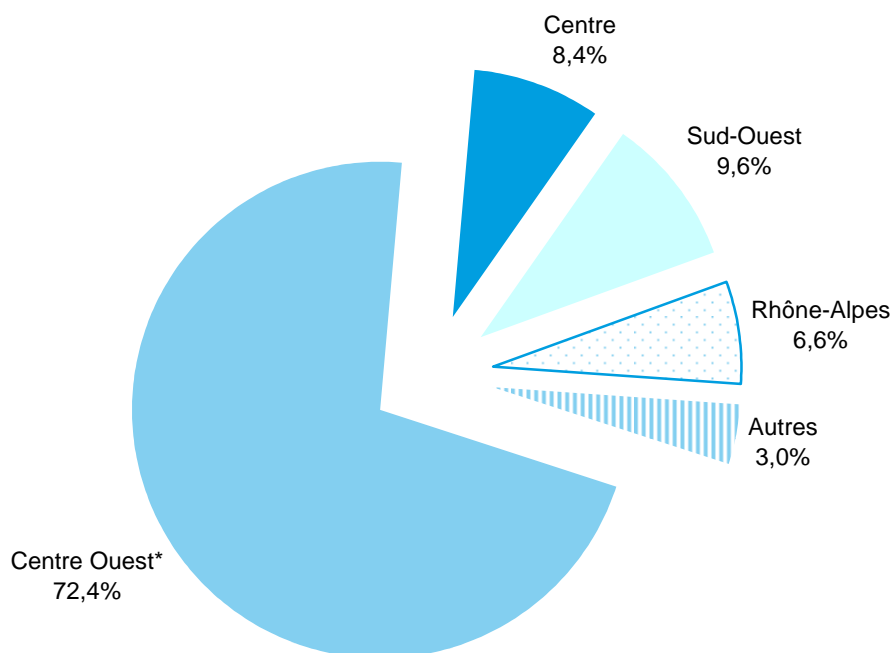
Source : FranceAgriMer

Évolution de la collecte par région

Cumul 11 mois	2012	2013	2013 / 2012 (%)
France : En milliers de litres	461 126	430 513	-6,6
Centre ouest* (Poitou-charentes & Pays de la Loire)	325 391	307 416	-5,5
Centre	39 622	36 114	-8,9
Sud-Ouest	45 808	41 220	-10,0
Midi-Pyrénées	33 196	29 987	-9,7
Aquitaine	12 612	11 233	-10,9
Rhône-Alpes	31 098	28 576	-8,1
Autres	19 208	17 187	-10,5

Source : FranceAgriMer

Chiffres arrêtés au 14/01/2014



Source : FranceAgriMer

Répartition de la collecte par région

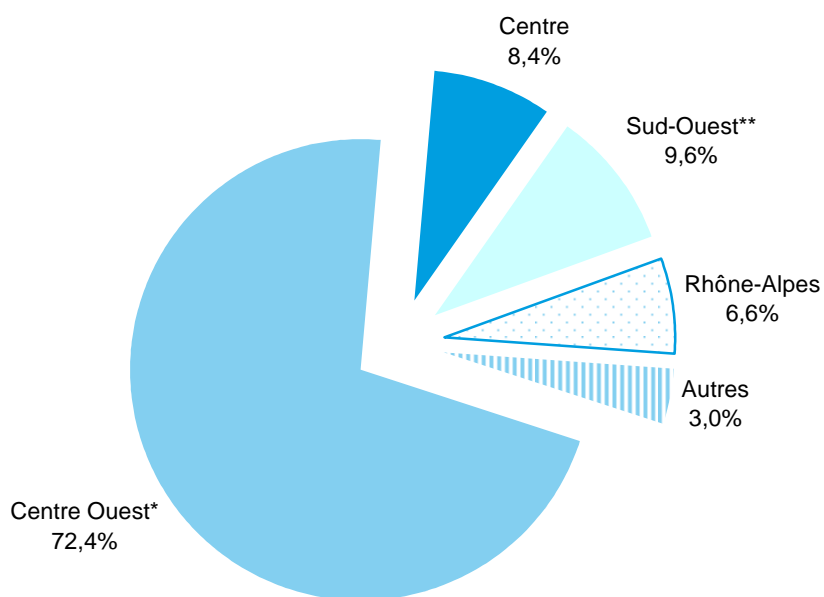
Cumul 11 mois 2013

France (en milliers de litres)	430 513	En (%)
Centre ouest* (Poitou-charentes & Pays de la Loire)	307 416	71,4
Centre	36 114	8,4
Midi-Pyrénées	29 987	7,0
Rhône-Alpes	28 576	6,6
Aquitaine	11 233	2,6
Bretagne	5 370	1,2
Limousin	4 265	1,0
Autres (Languedoc-Roussillon, Auvergne, Provence-Alpes-Côte d'Azur, Corse & Bourgogne)	7 552	1,8

Source : FranceAgriMer

(**) Sud-ouest=Midi-Pyrénées + Aquitaine

Chiffres arrêtés au 14/01/2014



Source : FranceAgriMer

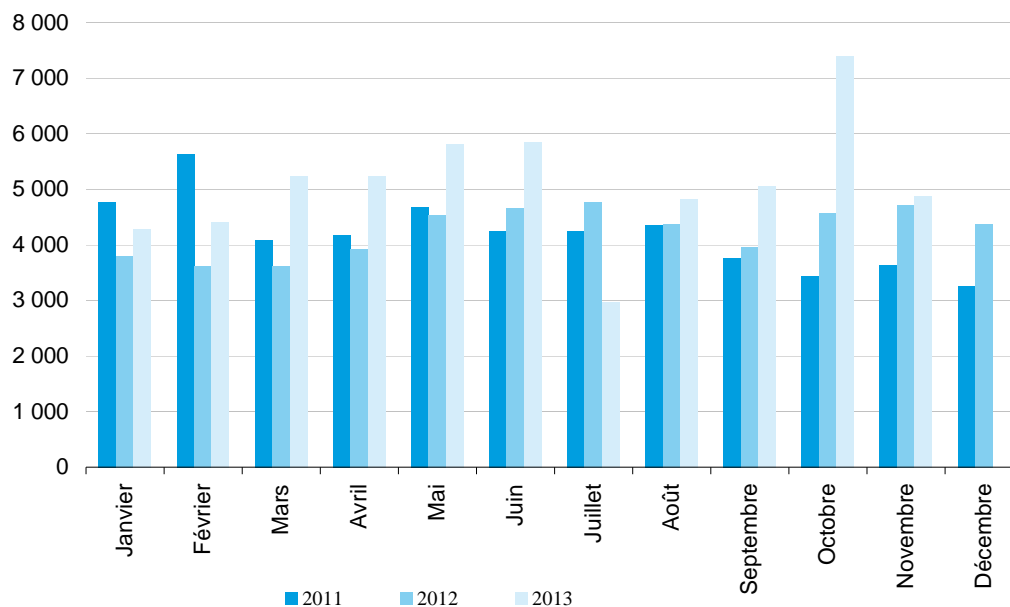
Importations de produits intermédiaires

Lait de chèvre

En milliers d'équivalents litres de lait	2011	2012	EVOL (%) 2012 / 2011	2013	EVOL (%) 2013 / 2012
Janvier	4 768	3 808	-20,1	4 286	12,5
Février	5 636	3 610	-35,9	4 416	22,3
Mars	4 096	3 612	-11,8	5 233	44,9
Avril	4 184	3 927	-6,1	5 234	33,3
Mai	4 685	4 535	-3,2	5 818	28,3
Juin	4 255	4 666	9,7	5 850	25,4
Juillet	4 246	4 772	12,4	2 974	-37,7
Août	4 352	4 382	0,7	4 830	10,2
Septembre	3 771	3 968	5,2	5 053	27,4
Octobre	3 443	4 573	32,8	7 396	61,7
Novembre	3 639	4 715	29,6	4 873	3,4
Décembre	3 252	4 374	34,5		
Cumul 11 mois	47 076	46 569	-1,1	55 964	20,2
Année	50 328	50 944	1,2		

Source : FranceAgriMer

Chiffres arrêtés au 14/01/2014



Source : FranceAgriMer

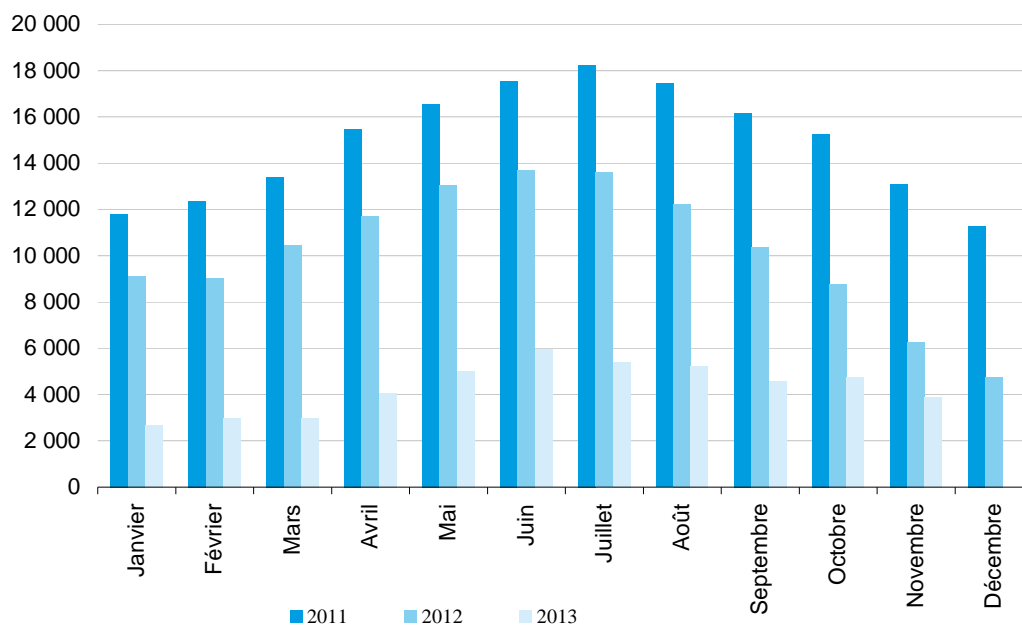
Produits de report caprins

Stocks en fin de mois

En milliers d'équivalents tonnes de lait caillé	2011	2012	EVOL (%) 2012 / 2011	2013	EVOL (%) 2013 / 2012
Janvier	11 804	9 113	-22,8	2 689	-70,5
Février	12 346	9 040	-26,8	2 993	-66,9
Mars	13 395	10 461	-21,9	2 979	-71,5
Avril	15 486	11 697	-24,5	4 075	-65,2
Mai	16 567	13 061	-21,2	5 038	-61,4
Juin	17 538	13 715	-21,8	5 950	-56,6
Juillet	18 226	13 597	-25,4	5 424	-60,1
Août	17 442	12 229	-29,9	5 236	-57,2
Septembre	16 184	10 369	-35,9	4 582	-55,8
Octobre	15 265	8 794	-42,4	4 752	-46,0
Novembre	13 115	6 263	-52,2	3 904	-37,7
Décembre	11 298	4 747	-58,0		

Source : FranceAgriMer

Chiffres arrêtés au 14/01/2014



Source : FranceAgriMer

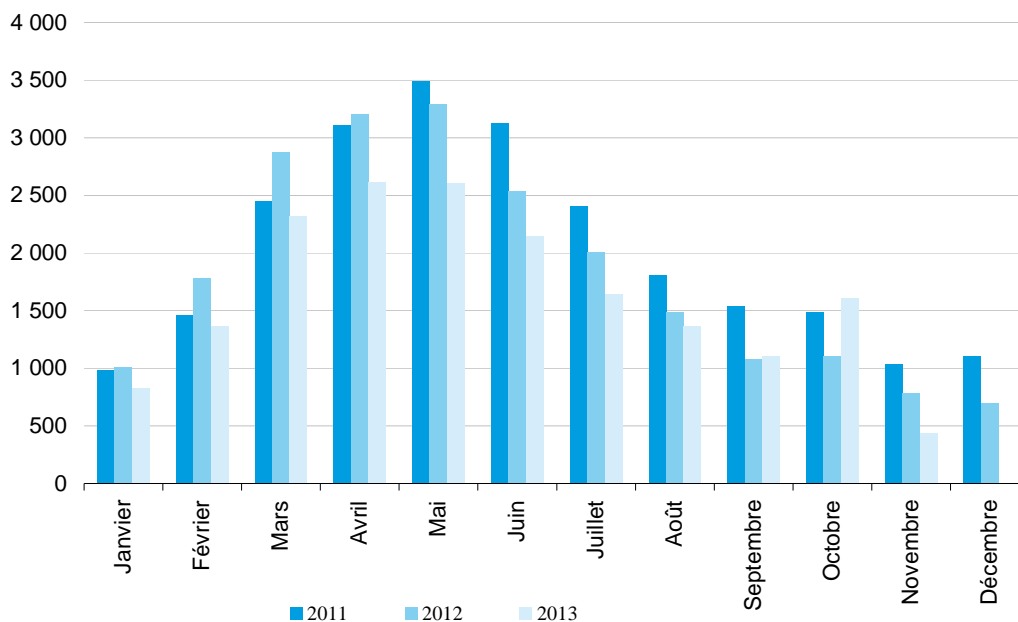
Fabrications de produits de report

Caprins

En milliers d'équivalents litres de lait	2011	2012	EVOL (%) 2012 / 2011	2013	EVOL (%) 2013 / 2012
Janvier	985	1 012	2,8	824	-18,6
Février	1 455	1 782	22,5	1 362	-23,6
Mars	2 451	2 872	17,2	2 321	-19,2
Avril	3 108	3 200	3,0	2 617	-18,2
Mai	3 488	3 292	-5,6	2 606	-20,8
Juin	3 126	2 540	-18,8	2 147	-15,5
Juillet	2 406	2 009	-16,5	1 640	-18,3
Août	1 803	1 483	-17,7	1 366	-7,9
Septembre	1 532	1 079	-29,6	1 105	2,4
Octobre	1 488	1 099	-26,1	1 608	46,3
Novembre	1 036	785	-24,3	433	-44,7
Décembre	1 103	699	-36,7		
Cumul 11 mois	22 877	21 152	-7,5	18 030	-14,8
Année	23 980	21 851	-8,9		

Source : FranceAgriMer

Chiffres arrêtés au 14/01/2014



Source : FranceAgriMer

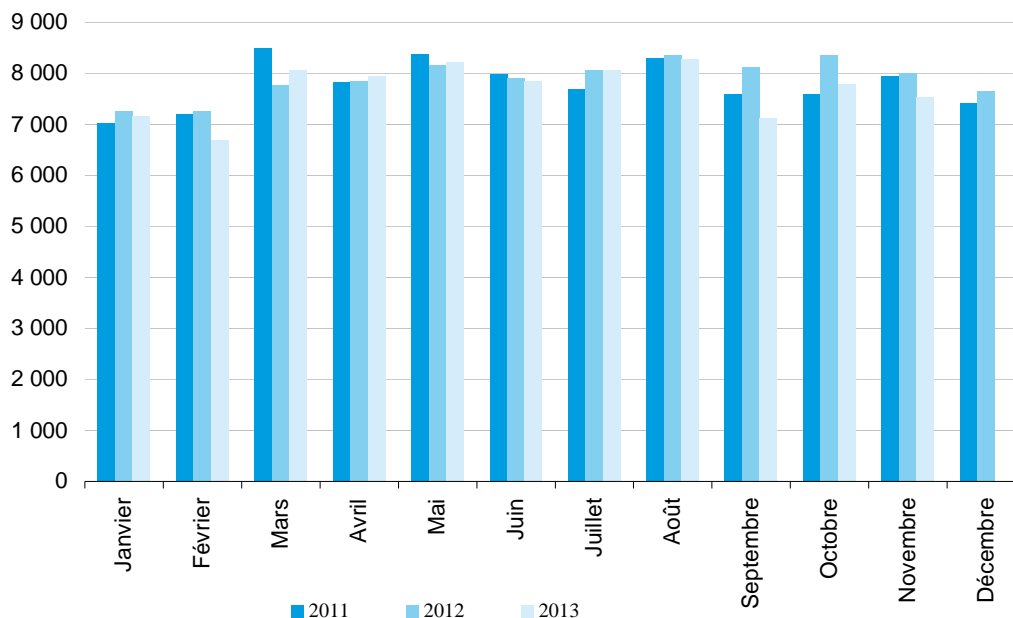
Fromages de chèvre

Évolution mensuelle des fabrications

En milliers d'équivalents litres de lait	2011	2012	EVOL (%) 2012 / 2011	2013	EVOL (%) 2013 / 2012
Janvier	7 023	7 269	3,5	7 155	-1,6
Février	7 207	7 259	0,7	6 683	-7,9
Mars	8 501	7 776	-8,5	8 056	3,6
Avril	7 818	7 853	0,4	7 943	1,1
Mai	8 384	8 152	-2,8	8 210	0,7
Juin	7 982	7 911	-0,9	7 851	-0,8
Juillet	7 695	8 050	4,6	8 060	0,1
Août	8 296	8 359	0,8	8 276	-1,0
Septembre	7 597	8 131	7,0	7 127	-12,3
Octobre	7 595	8 346	9,9	7 786	-6,7
Novembre	7 940	8 001	0,8	7 535	-5,8
Décembre	7 412	7 648	3,2		
Cumul 11 mois	86 037	87 107	1,2	84 681	-2,8
Année	93 450	94 755	1,4		

Source : FranceAgriMer

Chiffres arrêtés au 14/01/2014



Source : FranceAgriMer

Fromages de chèvre

Répartition des fabrications selon le type de fromage

Volume : en tonnes	Année 2011	Année 2012	EVOL (%) 2012/2011	11 mois 2013	EVOL (%) 2013/2012
Fromages pur-chèvre					
Fromages frais	17 987	17 907	-0,4	16 560	0,3
dont					
Specialites fromageres a tartiner	7 172	7 290	1,6	6 447	-4,5
Fromages frais traditionnels	10 159	9 846	-3,1	9 341	3,3
Fromages affinés	71 700	72 892	1,7	64 853	-3,1
Fromages à la pièce	55 287	61 940	12,0	54 470	-4,1
Buche	38 435	44 929	16,9	39 410	-4,5
Pyramide	302	304	0,6	271	-0,8
Crottin	3 996	3 928	-1,7	3 651	1,4
Type camembert ou boîte	2 710	2 907	7,2	2 438	-9,7
Autres fromages a la piece	9 844	9 871	0,3	8 700	-3,1
Fromages à la coupe	16 413	10 952	-33,3	10 383	2,6
Buche a la coupe	11 401	8 903	-21,9	8 221	-0,3
Autres fromages a la coupe	5 012	2 049	-59,1	2 162	15,2
Fromages mi-chèvre et lait de mélange	3 378	3 908	15,7	3 268	-9,2
Total (*)	93 065	94 707	1,8	84 681	-2,7

Source : FranceAgriMer

(*) total fromages hors fromages en saumure

Chiffres arrêtés au 14/01/2014

Fromages de chèvre

Répartition des fabrications selon le type de fromage

Volume : en tonnes	11 mois 2011	11 mois 2012	EVOL (%) 2012/2011	11 mois 2013	EVOL (%) 2013/2012
Fromages pur-chèvre					
Fromages frais	16 431	16 509	0,5	16 560	0,3
dont					
Specialites fromageres a tartiner	6 575	6 753	2,7	6 447	-4,5
Fromages frais traditionnels	9 267	9 047	-2,4	9 341	3,3
Fromages affinés	66 154	66 949	1,2	64 853	-3,1
Fromages à la pièce	50 944	56 827	11,5	54 470	-4,1
Buche	35 405	41 275	16,6	39 410	-4,5
Pyramide	272	273	0,5	271	-0,8
Crottin	3 670	3 602	-1,9	3 651	1,4
Type camembert ou boîte	2 562	2 699	5,3	2 438	-9,7
Autres fromages a la piece	9 035	8 978	-0,6	8 700	-3,1
Fromages à la coupe	15 210	10 123	-33,4	10 383	2,6
Buche a la coupe	10 582	8 246	-22,1	8 221	-0,3
Autres fromages a la coupe	4 628	1 877	-59,5	2 162	15,2
Fromages mi-chèvre et lait de mélange	3 128	3 601	15,1	3 268	-9,2
Total (*)	85 712	87 059	1,6	84 681	-2,7

Source : FranceAgriMer

(*) total fromages hors fromages en saumure

Chiffres arrêtés au 14/01/2014

Indicateur de suivi des stocks de produits de report caprins

Janvier 2014 – enquête mensuelle laitière du mois de novembre 2013

Objet

Ces indicateurs ont pour but de permettre un suivi de l'évolution des stocks de produits de report dans la filière caprine française. Ces produits de report (caillé congelé et lait concentré) sont destinés à la fabrication de fromages de chèvre, et permettent de gérer la saisonnalité de la production de lait.

Méthodologie

Source des données

Les données servant à l'élaboration de cet indicateur sont issues de l'enquête mensuelle laitière FranceAgriMer - SSP. Les déclarations mensuelles des entreprises permettent un suivi direct du niveau des stocks en France.

Indicateur

Le ratio Stocks / Fabrications de fromages a été choisi comme indicateur du niveau des stocks de produits de report. Ce ratio entre le stock à fin de mois et les fabrications du mois indique en effet quelle période de fabrication ces stocks permettent d'assurer (un ratio de 1 signifie par exemple que le stock actuel couvre un mois de fabrication de fromage). Pour cela, stocks de produits de report et fabrications de fromages ont été convertis dans la même unité : en équivalents litres de lait.

L'étude à moyen terme de ce ratio peut ainsi fournir des références historiques afin d'analyser la situation des mois les plus récents.

Stock théorique

Les années 2007 et 2008, années à l'équilibre, nous ont ainsi fourni un profil de référence sur ce ratio.

Cette référence sur le ratio Stocks / Fabrications nous a permis d'établir un volume mensuel théorique de référence des stocks, selon la formule suivante :

$$\text{Stock théorique}_{\text{mois } m} = (\text{Stocks} / \text{Fabrications})_{\text{ref : 2007-2008}} \times \text{Fabrications}_{\text{mois } m}$$

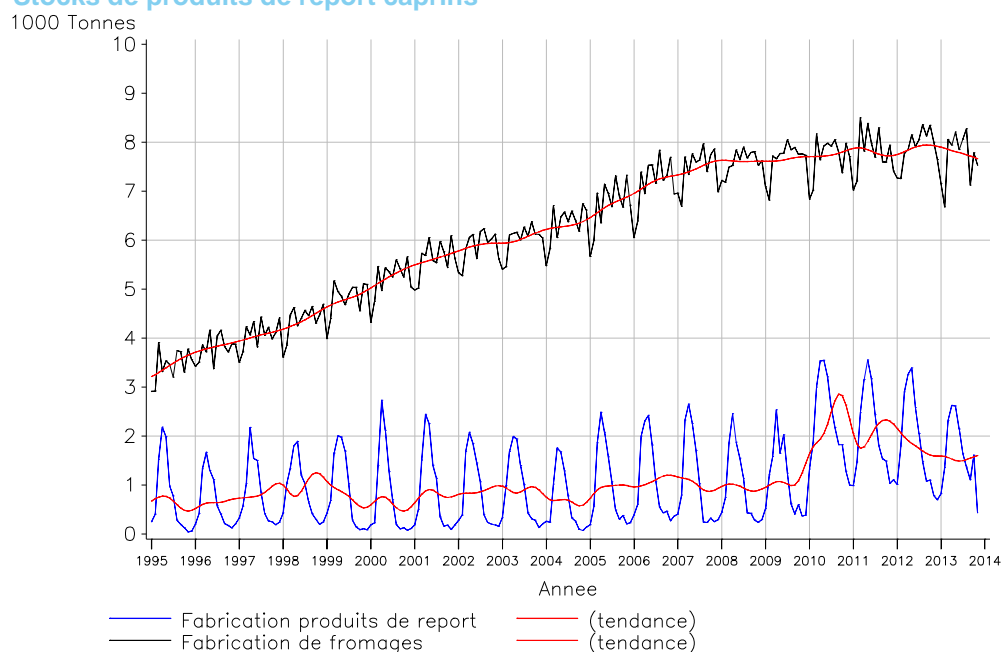
L'écart entre ce stock de référence (calculé) et le stock réel (enquêté) permet ainsi d'estimer le surstock mensuel. Ce surstock ainsi calculé intègre donc l'évolution des fabrications, donc des débouchés.

Niveau des stocks de produits de report

Équivalents litres de lait	2010	2011	2012	2013
Janvier	67 502 000	82 629 000	63 793 000	18 821 000
Février	68 439 000	86 419 000	63 283 000	20 952 000
Mars	79 590 000	93 768 000	73 228 000	20 853 000
Avril	95 002 000	108 404 000	81 878 000	28 528 000
Mai	108 033 000	115 971 000	91 425 000	35 266 000
Juin	118 515 000	122 768 000	96 007 000	41 653 000
Juillet	124 206 000	127 581 000	95 176 000	37 968 000
Août	123 816 000	122 091 000	85 604 000	36 653 000
Septembre	119 914 000	113 291 000	72 582 000	32 074 000
Octobre	114 818 000	106 852 000	61 557 000	33 262 000
Novembre	106 473 000	91 804 000	43 842 000	27 325 000
Décembre	91 750 000	79 088 000	33 231 000	

Source : enquête mensuelle laitière FranceAgriMer/SSP - Traitement au 14 Janvier 2014

Stocks de produits de report caprins



Source : enquête mensuelle laitière FranceAgriMer/SSP - Traitement au 14 Janvier 2014

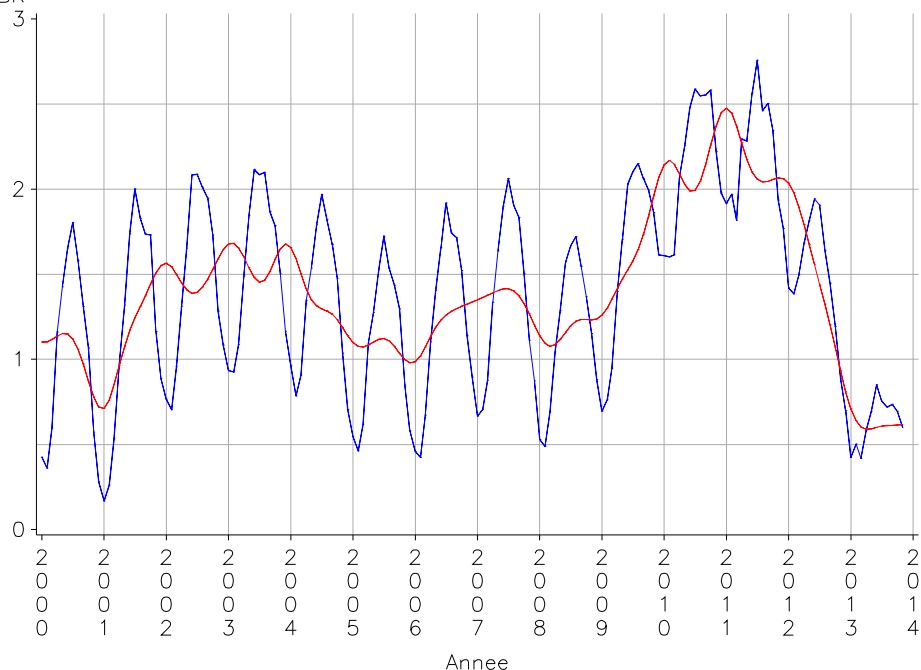
Ratio mensuel stocks fin de mois / fabrications du mois

	2009	2010	2011	2012	2013
Janvier	0,70	1,61	1,92	1,42	0,42
Février	0,76	1,60	1,97	1,38	0,50
Mars	0,95	1,61	1,82	1,49	0,42
Avril	1,40	2,07	2,29	1,68	0,58
Mai	1,71	2,26	2,28	1,81	0,69
Juin	2,03	2,48	2,57	1,94	0,85
Juillet	2,10	2,59	2,76	1,90	0,75
Août	2,15	2,55	2,46	1,64	0,72
Septembre	2,06	2,55	2,50	1,44	0,73
Octobre	1,99	2,58	2,34	1,19	0,69
Novembre	1,86	2,22	1,94	0,88	0,60
Décembre	1,61	1,98	1,77	0,70	

Source : enquête mensuelle laitière FranceAgriMer/SSP - Traitement au 14 Janvier 2014

Ratio mensuel Stocks / Fabrications

STOCKS/FABR



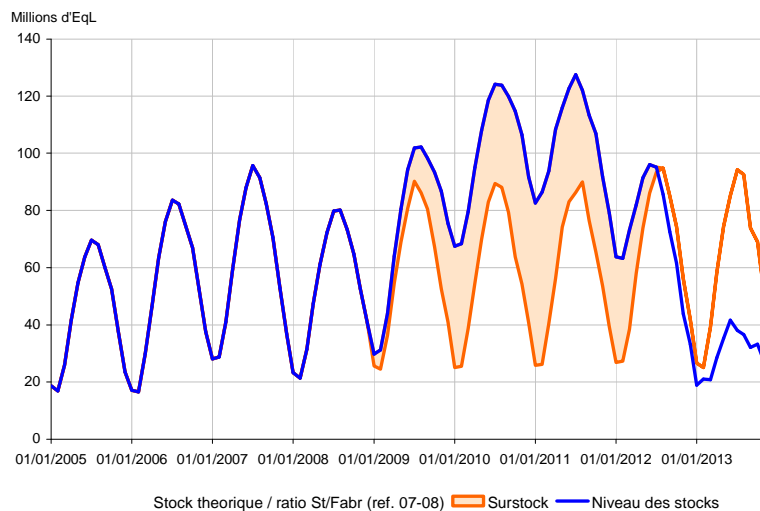
Source : enquête mensuelle laitière FranceAgriMer/SSP - Traitement au 14 Janvier 2014

Estimation du surstock

Equivalents litres de lait	Stock théorique			Surstock / Sous-stock		
	2011	2012	2013	2011	2012	2013
Janvier	25 791 000	26 891 000	26 621 000	56 838 000	36 902 000	-7 800 000
Février	26 215 000	27 300 000	25 008 000	60 204 000	35 984 000	-4 056 000
Mars	40 482 000	38 455 000	39 260 000	53 287 000	34 774 000	-18 408 000
Avril	56 226 000	57 926 000	58 374 000	52 179 000	23 952 000	-29 846 000
Mai	74 242 000	73 828 000	74 463 000	41 729 000	17 597 000	-39 197 000
Juin	83 062 000	86 039 000	85 170 000	39 706 000	9 968 000	-43 517 000
Juillet	86 267 000	93 300 000	94 277 000	41 314 000	1 876 000	-56 309 000
Août	89 991 000	94 886 000	92 509 000	32 100 000	-9 282 000	-55 856 000
Septembre	76 457 000	85 014 000	73 840 000	36 834 000	-12 432 000	-41 766 000
Octobre	65 459 000	74 358 000	68 999 000	41 393 000	-12 801 000	-35 737 000
Novembre	53 675 000	56 149 000	51 653 000	38 129 000	-12 307 000	-24 328 000
Décembre	39 221 000	41 838 000		39 867 000	-8 607 000	

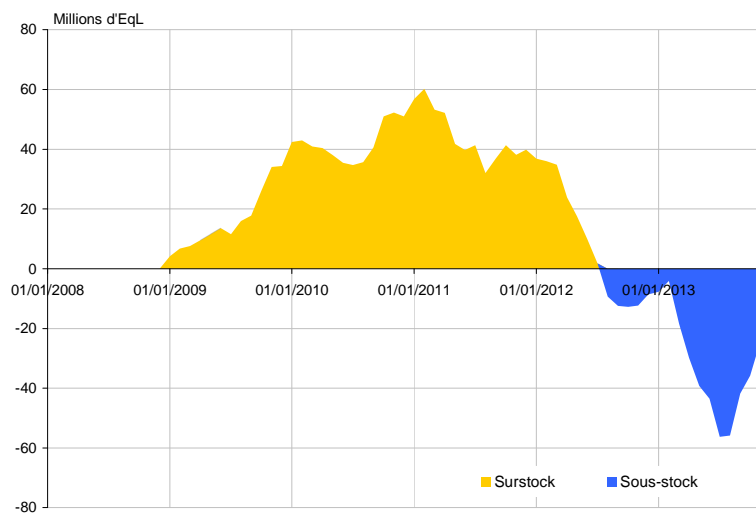
Source : enquête mensuelle laitière FranceAgriMer/SSP - Traitement au 14 Janvier 2014

Niveau des stocks de produits de report caprins



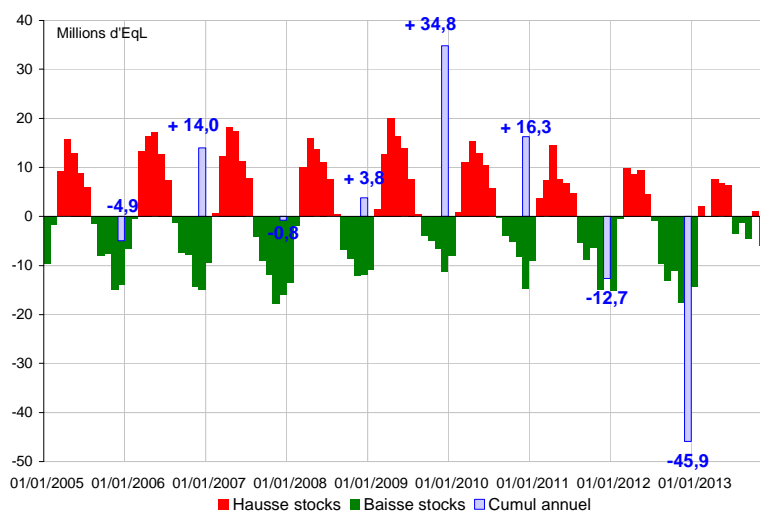
Source : enquête mensuelle laitière FranceAgriMer/SSP - Traitement au 14 Janvier 2014

Niveau estimé du surstock de produits de report caprins



Source : enquête mensuelle laitière FranceAgriMer/SSP - Traitement au 14 Janvier 2014

Évolution mensuelle des stocks de produits de report



Source : enquête mensuelle laitière FranceAgriMer/SSP - Traitement au 14 Janvier 2014

