

Données arrêtées au 11/09/2017

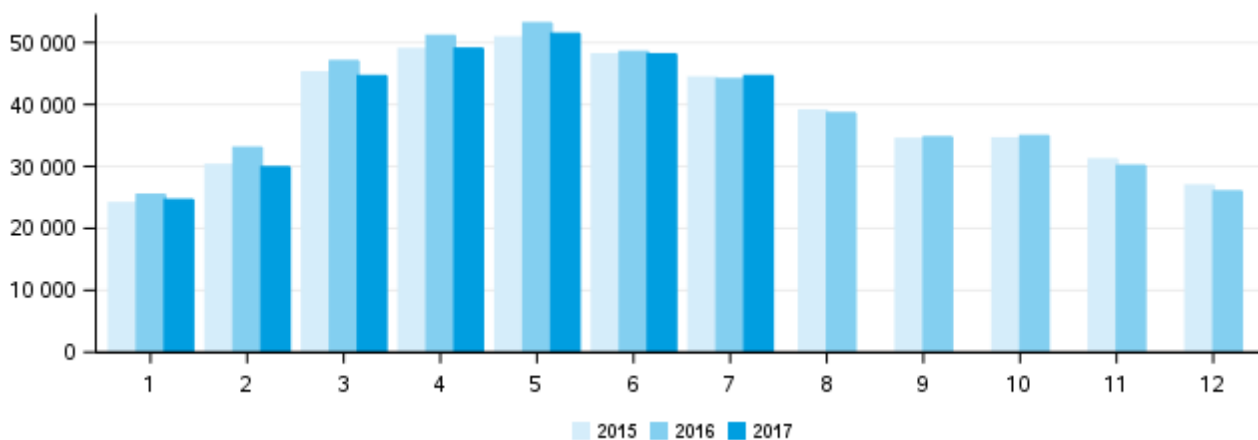
N°31 / Septembre 2017 / Données de juillet 2017

Les données des entreprises non enquêtées et des non-répondants à la date d'arrêt des données sont estimées. Les résultats publiés pourront être amenés à être révisés.

> Collecte (en 1000 litres)

Mois	2016	2017	Évolution N/N-1	Cumul annuel 2016	Cumul annuel 2017	Évolution N/N-1
Janvier	25 454	24 642	-3,2%	25 454	24 642	-3,2%
Février	33 058	29 904	-9,5%	58 512	54 546	-6,8%
Mars	47 045	44 641	-5,1%	105 557	99 187	-6,0%
Avril	51 129	49 054	-4,1%	156 685	148 242	-5,4%
Mai	53 162	51 476	-3,2%	209 847	199 717	-4,8%
Juin	48 555	48 148	-0,8%	258 402	247 865	-4,1%
Juillet	44 133	44 649	1,2%	302 535	292 514	-3,3%
Août	38 634	.	.	341 169	.	.
Septembre	34 744	.	.	375 914	.	.
Octobre	34 968	.	.	410 882	.	.
Novembre	30 159	.	.	441 041	.	.
Décembre	26 006	.	.	467 048	.	.

Volumes mensuels (en 1000 litres)



Source : Enquête Mensuelle Laitière SSP/FranceAgriMer

> Les indicateurs économiques suivis par FranceAgriMer

Enquête mensuelle laitière - Lait de chèvre

Données arrêtées au 11/09/2017

N°31 / Septembre 2017 / Données de juillet 2017

> Taux de matière grasse (gramme/litre)

Mois	2016	2017	Écart N/N-1	Cumul annuel 2016	Cumul annuel 2017	Écart N/N-1
Janvier	41,74	43,50	1,76	41,73	43,50	1,77
Février	41,87	42,01	0,14	41,81	42,68	0,87
Mars	41,37	40,33	-1,04	41,62	41,62	0,01
Avril	38,69	38,59	-0,10	40,66	40,62	-0,04
Mai	37,09	36,52	-0,57	39,75	39,56	-0,19
Juin	35,21	34,31	-0,90	38,90	38,54	-0,36
Juillet	34,46	33,97	-0,49	38,25	37,84	-0,41
Août	34,38			37,81		
Septembre	35,94			37,64		
Octobre	40,60			37,89		
Novembre	42,79			38,23		
Décembre	43,31			38,51		

> Taux de matière protéique (gramme/litre)

Mois	2016	2017	Écart N/N-1	Cumul annuel 2016	Cumul annuel 2017	Écart N/N-1
Janvier	35,92	36,79	0,88	35,92	36,8	0,88
Février	35,39	35,67	0,28	35,62	36,18	0,56
Mars	34,52	34,23	-0,29	35,13	35,30	0,17
Avril	33,29	33,25	-0,05	34,53	34,62	0,09
Mai	32,62	32,49	-0,13	34,04	34,07	0,03
Juin	32,01	31,72	-0,29	33,66	33,61	-0,05
Juillet	31,75	31,86	0,11	33,38	33,35	-0,04
Août	32,08			33,24		
Septembre	33,48			33,26		
Octobre	36,25			33,51		
Novembre	37,38			33,78		
Décembre	37,06			33,96		

> Prix réel (euros/1000 litres)

Mois	2016	2017	Évolution N/N-1	Cumul annuel 2016	Cumul annuel 2017	Évolution N/N-1
Janvier	769,60	798,90	3,8%	769,59	799,01	3,8%
Février	724,83	741,79	2,3%	744,31	767,59	3,1%
Mars	683,52	695,32	1,7%	717,21	735,06	2,5%
Avril	635,22	643,47	1,3%	690,46	704,75	2,1%
Mai	620,19	626,08	0,9%	672,66	684,48	1,8%
Juin	604,53	608,71	0,7%	659,86	669,76	1,5%
Juillet	631,36	630,77	-0,1%	655,70	663,81	1,2%
Août	674,75			657,86		
Septembre	726,57			664,21		
Octobre	811,75			676,76		
Novembre	830,92			687,31		
Décembre	824,18			694,93		

Le prix réel est le prix du lait toutes primes comprises et toutes qualités confondues, à teneurs réelles en matière grasse et matière protéique.

Source : Enquête Mensuelle Laitière SSP/FranceAgriMer

> Les indicateurs économiques suivis par FranceAgriMer

Enquête mensuelle laitière - Lait de chèvre

Données arrêtées au 11/09/2017

N°31 / Septembre 2017 / Données de juillet 2017

Les données des entreprises non enquêtées et des non-répondants à la date d'arrêt des données sont estimées. Les résultats publiés pourront être amenés à être révisés.

> COLLECTE : Par région

Région*	Collecte M* (en 1000 litres)	Évolution M/M-1 (%)	Évolution N/N-1 (%)	Cumul 2017* (en 1000 litres)	Évolution N/N-1 (%)
Auvergne-Rhône-Alpes	2 888	-14,1	5,3	21 390	0,2
Bourgogne-Franche-Comté	407	-8,7	-7,1	2 618	-9,9
Bretagne	1 537	0,5	10,5	8 359	0,5
Centre-Val de Loire	4 101	-9,8	3,7	27 079	-3,3
Corse	154	-0,0	77,3	997	8,3
Grand Est	S.	S.	S.	S.	S.
Normandie	S.	S.	S.	S.	S.
Nouvelle-Aquitaine	20 715	-7,9	-0,2	137 908	-4,1
Occitanie	5 573	-6,9	-1,1	37 714	-3,0
Pays-de-la-Loire	9 154	-3,9	1,5	55 714	-3,2
Provence-Alpes-Côte d'Azur	91	3,5	-22,1	609	-30,3

*D'après la localisation du producteur

S. = données soumises au secret statistique

Source : Enquête Mensuelle Laitière SSP/FranceAgriMer

>ECHANGES

Libellé produits	Mois	Évolution M/M-1 (%)	Évolution N/N-1 (%)	Cumul annuel 2017	Évolution N/N-1 (%)
Importations de lait, de lait concentré, ultra-filtrat, pré-fromage et de caillé (en milliers d'équivalents litres de lait)	6 252	12,3	-34,1	43 664	-27,3
Exportations de fromages de chèvre	N.D.	N.D.	N.D.	N.D.	N.D.

N.D. = Information non disponible

Source : Enquête Mensuelle Laitière SSP/FranceAgriMer

>PRODUITS DE REPORT

Libellé produits	Fabrication du mois	Évolution M/M-1 (%)	Évolution N/N-1 (%)	Stock fin de mois	Évolution M/M-1 (%)	Évolution N/N-1 (%)
Caillé (en tonnes)	245	-67,4	-19,4	4 252	3,6	-36,7
Lait concentré, ultra-filtrat, pré-fromage (en tonnes d'ES)	S.	S.	S.	366	-4,3	-25,9

S. = données soumises au secret statistique

Source : Enquête Mensuelle Laitière SSP/FranceAgriMer

Données arrêtées au 11/09/2017

N°31 / Septembre 2017 / Données de juillet 2017

Les données des entreprises non enquêtées et des non-répondants à la date d'arrêt des données sont estimées. Les résultats publiés pourront être amenés à être révisés.

> FABRICATIONS

Libellé produits	Mois	Évolution M/M-1 (%)	Évolution N/N-1 (%)	Cumul annuel 2017	Évolution N/N-1 (%)
LAITS CONDITIONNES	1 269	-2,6	26,9	9 178	12,0
Yaourt et lait fermenté	762	-11,6	8,3	5 849	14,1
FROMAGES PUR CHEVRE	8 456	1,7	1,2	57 374	0,8
Fromages Frais	1 776	-6,6	4,4	13 016	9,2
- Fromages frais en faisselle	222	248,9	169,9	1 071	91,6
- Spécialités fromagère à tartiner	508	-12,5	-11,3	4 156	3,5
- Fromages frais traditionnels	664	-9,1	-10,3	4 731	-8,3
- Autres fromages frais	382	-27,5	25,0	3 059	40,0
Fromages à la pièce	5 743	7,5	-2,9	37 851	-5,1
- Type camembert ou boîte	145	-1,4	-15,2	1 126	-18,0
- Bûchettes	4 335	9,5	-2,9	27 891	-5,7
- Pyramide	20	6,6	-42,5	187	-29,8
- Crottin	368	1,3	6,1	2 557	-1,6
- Autres fromages à la pièce	875	2,6	-2,7	6 089	0,1
Fromages à découper	936	-12,6	26,7	6 507	26,8
- Buche	534	-11,7	-13,7	3 563	-14,4
- Autres fromages à découper	402	-13,7	234,5	2 944	203,8
POUDRES DE LAIT DE CHEVRE	S.	S.	S.	S.	S.

Unités: 1000 litres ou tonnes

S. = données soumises au secret statistique

Source : Enquête Mensuelle Laitière SSP/FranceAgriMer