

Données arrêtées au 10/04/2018

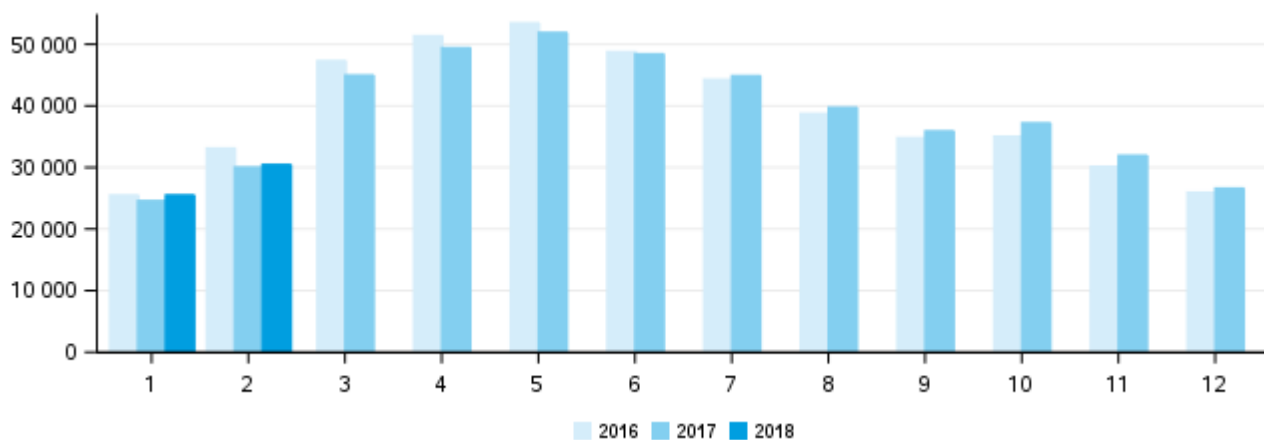
N°38 / Avril 2018 / Données de février 2018

Les données des entreprises non enquêtées et des non-répondants à la date d'arrêt des données sont estimées. Les résultats publiés pourront être amenés à être révisés.

> Collecte (en 1000 litres)

Mois	2017	2018	Évolution N/N-1	Cumul annuel 2017	Cumul annuel 2018	Évolution N/N-1
Janvier	24 598	25 518	3,7%	24 598	25 518	3,7%
Février	30 045	30 461	1,4%	54 643	55 979	2,4%
Mars	44 990	.	.	99 633	.	.
Avril	49 447	.	.	149 080	.	.
Mai	51 901	.	.	200 981	.	.
Juin	48 451	.	.	249 432	.	.
Juillet	44 905	.	.	294 337	.	.
Août	39 756	.	.	334 093	.	.
Septembre	35 917	.	.	370 010	.	.
Octobre	37 221	.	.	407 231	.	.
Novembre	31 962	.	.	439 193	.	.
Décembre	26 640	.	.	465 833	.	.

Volumes mensuels (en 1000 litres)



Source : Enquête Mensuelle Laitière SSP/FranceAgriMer

Données arrêtées au 10/04/2018

N°38 / Avril 2018 / Données de février 2018

> Taux de matière grasse (gramme/litre)

Mois	2017	2018	Écart N/N-1	Cumul annuel 2017	Cumul annuel 2018	Écart N/N-1
Janvier	43,50	42,00	-1,50	43,50	42,00	-1,50
Février	42,00	43,11	1,11	42,68	42,61	-0,07
Mars	40,32	.	.	41,61	.	.
Avril	38,58	.	.	40,61	.	.
Mai	36,51	.	.	39,55	.	.
Juin	34,30	.	.	38,53	.	.
Juillet	33,96	.	.	37,83	.	.
Août	33,98	.	.	37,37	.	.
Septembre	37,23	.	.	37,36	.	.
Octobre	39,03	.	.	37,51	.	.
Novembre	43,08	.	.	37,92	.	.
Décembre	44,11	.	.	38,27	.	.

> Taux de matière protéique (gramme/litre)

Mois	2017	2018	Écart N/N-1	Cumul annuel 2017	Cumul annuel 2018	Écart N/N-1
Janvier	36,80	36,33	-0,47	36,80	36,33	-0,47
Février	35,67	35,89	0,22	36,18	36,09	-0,09
Mars	34,22	.	.	35,29	.	.
Avril	33,24	.	.	34,61	.	.
Mai	32,48	.	.	34,06	.	.
Juin	31,72	.	.	33,60	.	.
Juillet	31,86	.	.	33,34	.	.
Août	32,18	.	.	33,20	.	.
Septembre	34,44	.	.	33,32	.	.
Octobre	35,58	.	.	33,53	.	.
Novembre	37,31	.	.	33,80	.	.
Décembre	37,50	.	.	34,01	.	.

> Prix réel (euros/1000 litres)

Mois	2017	2018	Évolution N/N-1	Cumul annuel 2017	Cumul annuel 2018	Évolution N/N-1
Janvier	799,19	785,90	-1,7%	799,19	785,90	-1,7%
Février	742,35	747,09	0,6%	767,94	764,78	-0,4%
Mars	695,56	.	.	735,26	.	.
Avril	643,89	.	.	704,95	.	.
Mai	626,14	.	.	684,60	.	.
Juin	609,03	.	.	669,92	.	.
Juillet	632,69	.	.	664,24	.	.
Août	670,42	.	.	664,98	.	.
Septembre	741,59	.	.	672,41	.	.
Octobre	807,20	.	.	684,73	.	.
Novembre	844,69	.	.	696,37	.	.
Décembre	841,35	.	.	704,66	.	.

Le prix réel est le prix du lait toutes primes comprises et toutes qualités confondues, à teneurs réelles en matière grasse et matière protéique.

> Les indicateurs économiques suivis par FranceAgriMer

Enquête mensuelle laitière - Lait de chèvre

Données arrêtées au 10/04/2018

N°38 / Avril 2018 / Données de février 2018

Les données des entreprises non enquêtées et des non-répondants à la date d'arrêt des données sont estimées. Les résultats publiés pourront être amenés à être révisés.

> COLLECTE : Par région

Région*	Collecte M* (en 1000 litres)	Évolution M/M-1 (%)	Évolution N/N-1 (%)	Cumul 2018* (en 1000 litres)	Évolution N/N-1 (%)
Auvergne-Rhône-Alpes	2 355	14,0	-3,7	4 420	-3,5
Bourgogne-Franche-Comté	251	47,7	2,3	420	-5,9
Bretagne	705	-5,5	6,8	1 450	12,3
Centre-Val de Loire	2 969	0,3	10,9	5 928	9,2
Corse	102	-0,0	S.	204	S.
Grand Est	S.	S.	S.	S.	S.
Normandie	S.	S.	S.	S.	S.
Nouvelle-Aquitaine	14 415	12,8	-0,8	27 191	0,8
Occitanie	3 929	32,7	-2,3	6 891	-0,4
Pays-de-la-Loire	5 605	54,8	6,9	9 227	7,3
Provence-Alpes-Côte d'Azur	117	13,2	5,2	221	7,9

*D'après la localisation du producteur

S. = données soumises au secret statistique

Source : Enquête Mensuelle Laitière SSP/FranceAgriMer

>ECHANGES

Libellé produits	Mois	Évolution M/M-1 (%)	Évolution N/N-1 (%)	Cumul annuel 2018	Évolution N/N-1 (%)
Importations de lait, de lait concentré, ultra-filtrat, pré-fromage et de caillé (en milliers d'équivalents litres de lait)	10 890	-1,43	-0,36	23 595	1,86
Exportations de fromages de chèvre	2 114	0,69	S.	4 091	0,21

Source : Enquête Mensuelle Laitière SSP/FranceAgriMer

>PRODUITS DE REPORT

Libellé produits	Fabrication du mois	Évolution M/M-1 (%)	Évolution N/N-1 (%)	Stock fin de mois	Évolution M/M-1 (%)	Évolution N/N-1 (%)
Caillé (en tonnes)	246	6,97	10,92	7 046	-0,49	8,73
Lait concentré, ultra-filtrat, pré-fromage (en tonnes d'ES)	S.	S.	S.	378	-0,00	-1,05

Source : Enquête Mensuelle Laitière SSP/FranceAgriMer

Données arrêtées au 10/04/2018

N°38 / Avril 2018 / Données de février 2018

Les données des entreprises non enquêtées et des non-répondants à la date d'arrêt des données sont estimées. Les résultats publiés pourront être amenés à être révisés.

>FABRICATIONS

Libellé produits	Mois	Évolution M/M-1 (%)	Évolution N/N-1 (%)	Cumul annuel 2018	Évolution N/N-1 (%)
LAITS CONDITIONNES	1 369	-0,89	2,46	2 872	2,21
Yaourt et lait fermenté	882	-1,27	2,63	1 893	2,42
FROMAGES PUR CHEVRE	7 402	-0,44	0,18	15 148	0,24
Fromages Frais	1 602	-0,54	0,03	3 294	-0,40
- Fromages frais en faisselle	195	0,04	0,59	390	-0,29
- Spécialités fromagère à tartiner	548	-2,07	-0,17	1 239	0,35
- Fromages frais traditionnels	524	0,52	-0,73	1 021	-1,66
- Autres fromages frais	335	0,83	1,51	644	0,59
Fromages à la pièce	4 694	-0,56	-0,01	9 667	0,41
- Type camembert ou boîte	148	-0,25	-1,53	299	-0,87
- Bûchettes	3 356	-0,71	0,00	6 970	0,46
- Pyramide	16	-1,18	-3,86	35	-3,56
- Crottin	383	1,33	1,05	720	1,02
- Autres fromages à la pièce	791	-0,71	-0,06	1 643	0,32
Fromages à découper	1 107	0,25	1,31	2 187	0,53
- Bûche	730	0,17	1,39	1 448	1,04
- Autres fromages à découper	377	0,40	1,15	739	-0,36
POUDRES DE LAIT DE CHEVRE	S.	S.	S.	S.	S.

Unités : 1000 litres ou tonnes

S. = données soumises au secret statistique

Source : Enquête Mensuelle Laitière SSP/FranceAgriMer