

Données arrêtées au 11/02/2018

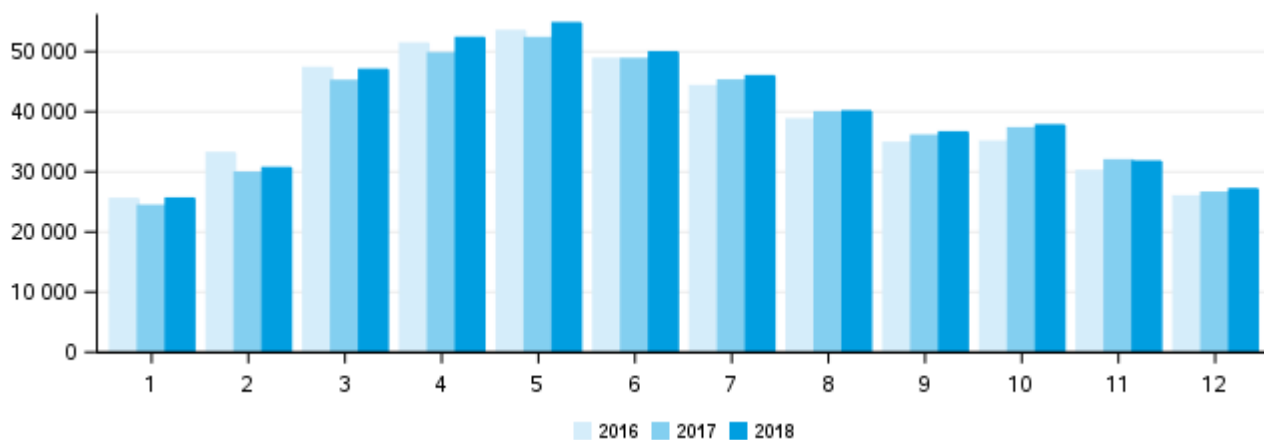
N°48 / Février 2019 / Données de décembre 2018

Les données des entreprises non enquêtées et des non-répondants à la date d'arrêt des données sont estimées. Les résultats publiés pourront être amenés à être révisés.

## > Collecte (en 1000 litres)

Mois	2017	2018	Évolution N/N-1	Cumul annuel 2017	Cumul annuel 2018	Évolution N/N-1
Janvier	24 396	25 599	4,9%	24 396	25 599	4,9%
Février	29 873	30 679	2,7%	54 269	56 278	3,7%
Mars	45 150	47 020	4,1%	99 419	103 298	3,9%
Avril	49 749	52 321	5,2%	149 168	155 618	4,3%
Mai	52 298	54 757	4,7%	201 466	210 375	4,4%
Juin	48 794	49 926	2,3%	250 260	260 302	4,0%
Juillet	45 217	45 949	1,6%	295 477	306 251	3,6%
Août	39 935	40 080	0,4%	335 412	346 331	3,3%
Septembre	36 059	36 605	1,5%	371 471	382 935	3,1%
Octobre	37 277	37 758	1,3%	408 748	420 694	2,9%
Novembre	31 953	31 740	-0,7%	440 701	452 434	2,7%
Décembre	26 553	27 133	2,2%	467 254	479 567	2,6%

Volumes mensuels (en 1000 litres)



Source : Enquête Mensuelle Laitière SSP/FranceAgriMer

&gt; Les indicateurs économiques suivis par FranceAgriMer

Enquête mensuelle laitière - Lait de chèvre

Données arrêtées au 11/02/2018

N°48 / Février 2019 / Données de décembre 2018

## > Taux de matière grasse (gramme/litre)

Mois	2017	2018	Écart N/N-1	Cumul annuel 2017	Cumul annuel 2018	Écart N/N-1
Janvier	43,50	41,99	-1,51	43,50	41,99	-1,51
Février	42,01	43,13	1,12	42,68	42,61	-0,06
Mars	40,32	41,85	1,53	41,61	42,27	0,66
Avril	38,57	38,70	0,12	40,60	41,07	0,47
Mai	36,51	37,25	0,74	39,53	40,07	0,54
Juin	34,29	34,99	0,70	38,51	39,10	0,59
Juillet	33,94	33,69	-0,25	37,81	38,29	0,47
Août	33,97	34,03	0,06	37,35	37,79	0,44
Septembre	37,22	36,75	-0,48	37,34	37,69	0,35
Octobre	39,02	39,82	0,80	37,50	37,89	0,39
Novembre	43,06	43,50	0,43	37,90	38,28	0,38
Décembre	44,11	43,19	-0,92	38,25	38,56	0,30

## > Taux de matière protéique (gramme/litre)

Mois	2017	2018	Écart N/N-1	Cumul annuel 2017	Cumul annuel 2018	Écart N/N-1
Janvier	36,80	36,33	-0,47	36,80	36,33	-0,47
Février	35,67	35,89	0,22	36,18	36,09	-0,09
Mars	34,22	34,75	0,52	35,29	35,48	0,19
Avril	33,24	33,07	-0,17	34,61	34,67	0,06
Mai	32,48	32,60	0,11	34,05	34,13	0,07
Juin	31,71	31,78	0,06	33,60	33,68	0,08
Juillet	31,85	31,27	-0,57	33,33	33,32	-0,01
Août	32,16	31,95	-0,21	33,19	33,16	-0,03
Septembre	34,42	34,01	-0,42	33,31	33,24	-0,07
Octobre	35,58	35,88	0,31	33,52	33,48	-0,04
Novembre	37,31	37,57	0,26	33,79	33,77	-0,03
Décembre	37,52	37,07	-0,44	34,00	33,95	-0,05

## > Prix réel (euros/1000 litres)

Mois	2017	2018	Évolution N/N-1	Cumul annuel 2017	Cumul annuel 2018	Évolution N/N-1
Janvier	799,47	786,96	-1,6%	799,47	786,96	-1,6%
Février	742,42	746,69	0,6%	768,07	765,00	-0,4%
Mars	698,45	701,34	0,4%	736,45	736,02	-0,1%
Avril	644,87	646,56	0,3%	705,91	705,95	0,0%
Mai	627,34	633,97	1,1%	685,51	687,21	0,2%
Juin	609,77	609,93	0,0%	670,75	672,39	0,2%
Juillet	633,25	641,53	1,3%	665,01	667,76	0,4%
Août	670,42	669,82	-0,1%	665,65	668,00	0,4%
Septembre	743,31	737,25	-0,8%	673,19	674,62	0,2%
Octobre	808,67	815,98	0,9%	685,55	687,31	0,3%
Novembre	845,96	853,27	0,9%	697,18	698,95	0,3%
Décembre	842,53	836,15	-0,8%	705,44	706,71	0,2%

Le prix réel est le prix du lait toutes primes comprises et toutes qualités confondues, à teneurs réelles en matière grasse et matière protéique.

Source : Enquête Mensuelle Laitière SSP/FranceAgriMer

 Marchés, études et prospective - service Analyse économique des filières - unité Elevage  
 Contact : enquetelait@franceagrimer.fr

&gt; Les indicateurs économiques suivis par FranceAgriMer

Enquête mensuelle laitière - Lait de chèvre

Données arrêtées au 11/02/2018

N°48 / Février 2019 / Données de décembre 2018

Les données des entreprises non enquêtées et des non-répondants à la date d'arrêt des données sont estimées. Les résultats publiés pourront être amenés à être révisés.

## > COLLECTE : Par région

Région*	Collecte M* (en 1000 litres)	Évolution M/M-1 (%)	Évolution N/N-1 (%)	Cumul 2018* (en 1000 litres)	Évolution N/N-1 (%)
Auvergne-Rhône-Alpes	2 411	8,5	0,7	34 916	3,7
Bourgogne-Franche-Comté	233	31,8	0,6	4 022	3,2
Bretagne	947	16,8	0,3	14 314	2,6
Centre-Val de Loire	3 415	10,7	-0,2	47 267	5,8
Corse	79	4,8	-36,2	1 528	-0,2
Grand Est	S.	S.	S.	S.	S.
Hauts-de-France	S.	S.	S.	S.	S.
Normandie	S.	S.	S.	S.	S.
Nouvelle-Aquitaine	15 572	16,7	4,2	221 759	0,3
Occitanie	3 503	19,6	-8,0	60 179	4,7
Pays-de-la-Loire	5 654	48,4	0,3	92 956	4,4
Provence-Alpes-Côte d'Azur	118	25,8	-35,9	2 043	16,4

\*D'après la localisation du producteur

S. = données soumises au secret statistique

Source : Enquête Mensuelle Laitière SSP/FranceAgriMer

## >ECHANGES

Libellé produits	Mois	Évolution M/M-1 (%)	Évolution N/N-1 (%)	Cumul annuel 2018	Évolution N/N-1 (%)
Importations de lait, de lait concentré, ultra-filtrat, pré-fromage et de caillé (en milliers d'équivalents litres de lait)	8 126	6,30	-19,24	119 714	-2,14
Exportations de fromages de chèvre	3 872	29,10	62,54	33 296	23,96

Source : Enquête Mensuelle Laitière SSP/FranceAgriMer

## >PRODUITS DE REPORT

Libellé produits	Fabrication du mois	Évolution M/M-1 (%)	Évolution N/N-1 (%)	Stock fin de mois	Évolution M/M-1 (%)	Évolution N/N-1 (%)
Caillé (en tonnes)	146	35,15	-9,70	5 434	-13,16	-17,58
Lait concentré, ultra-filtrat, pré-fromage (en tonnes d'ES)	4	-	-67,40	291	-8,60	-22,18

Source : Enquête Mensuelle Laitière SSP/FranceAgriMer

Données arrêtées au 11/02/2018

N°48 / Février 2019 / Données de décembre 2018

Les données des entreprises non enquêtées et des non-répondants à la date d'arrêt des données sont estimées. Les résultats publiés pourront être amenés à être révisés.

## >FABRICATIONS

Libellé produits	Mois	Évolution M/M-1 (%)	Évolution N/N-1 (%)	Cumul annuel 2018	Évolution N/N-1 (%)
<b>LAITS CONDITIONNES</b>	<b>S.</b>	<b>S.</b>	<b>S.</b>	<b>15 526</b>	<b>2,51</b>
<b>Yaourt et lait fermenté</b>	<b>1 010</b>	<b>4,34</b>	<b>20,05</b>	<b>11 676</b>	<b>13,00</b>
<b>FROMAGES PUR CHEVRE</b>	<b>7 754</b>	<b>-10,95</b>	<b>-2,83</b>	<b>101 147</b>	<b>0,67</b>
Fromages Frais	1 938	10,25	12,51	22 139	-2,63
- Fromages frais en faisselle	52	15,31	81,52	685	-8,32
- Spécialités fromagère à tartiner	568	-16,39	-13,29	7 895	2,85
- Fromages frais traditionnels	505	-1,61	-11,73	6 654	-14,88
- Autres fromages frais	814	56,24	74,13	6 905	6,27
Fromages à la pièce	4 870	-15,22	-6,67	64 138	1,30
- Type camembert ou boîte	135	-27,86	-6,14	1 967	-1,58
- Bûchettes	3 485	-14,43	-7,92	46 417	1,48
- Pyramide	22	-20,75	-21,86	241	-23,88
- Crottin	353	-11,45	-5,00	4 419	-0,06
- Autres fromages à la pièce	875	-17,29	-1,63	11 094	2,36
Fromages à découper	946	-21,49	-8,95	14 870	3,12
- Bûche	584	-23,15	-5,88	9 497	1,03
- Autres fromages à découper	362	-18,64	-13,51	5 373	7,05
<b>POUDRES DE LAIT DE CHEVRE</b>	<b>S.</b>	<b>S.</b>	<b>S.</b>	<b>S.</b>	<b>S.</b>

Unités : 1000 litres ou tonnes

S. = données soumises au secret statistique

Source : Enquête Mensuelle Laitière SSP/FranceAgriMer