

Données arrêtées au 10/05/2018

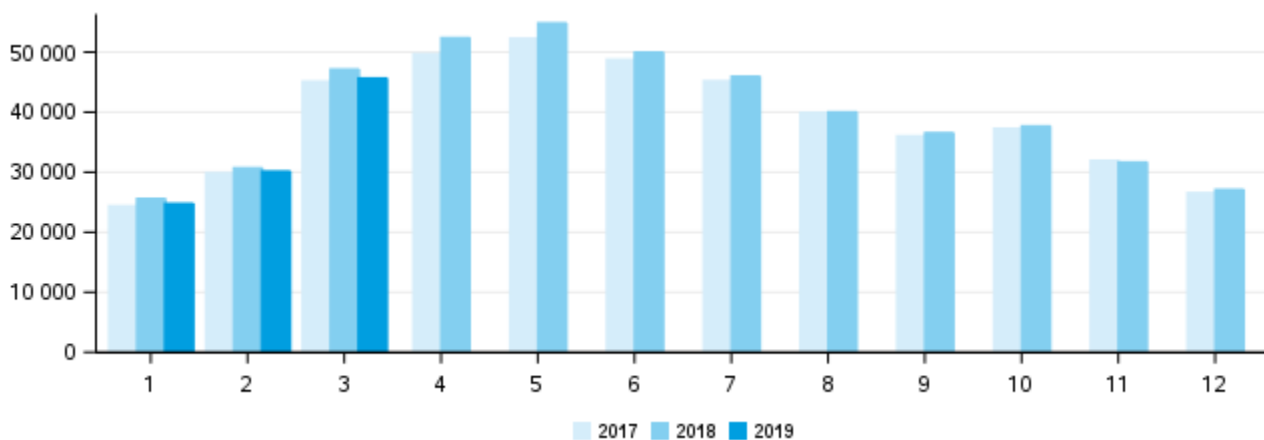
N°49 / Mai 2019 / Données de Mars 2019

Les données des entreprises non enquêtées et des non-répondants à la date d'arrêt des données sont estimées. Les résultats publiés pourront être amenés à être révisés.

> Collecte (en 1000 litres)

Mois	2018	2019	Évolution N/N-1	Cumul annuel 2018	Cumul annuel 2019	Évolution N/N-1
Janvier	25 600	24 780	-3,2%	25 600	24 780	-3,2%
Février	30 731	30 155	-1,9%	56 331	54 935	-2,5%
Mars	47 159	45 680	-3,1%	103 490	100 616	-2,8%
Avril	52 413	.	.	155 903	.	.
Mai	54 855	.	.	210 758	.	.
Juin	50 001	.	.	260 758	.	.
Juillet	45 970	.	.	306 728	.	.
Août	40 043	.	.	346 772	.	.
Septembre	36 557	.	.	383 328	.	.
Octobre	37 702	.	.	421 030	.	.
Novembre	31 691	.	.	452 721	.	.
Décembre	27 112	.	.	479 833	.	.

Volumes mensuels (en 1000 litres)



Source : Enquête Mensuelle Laitière SSP/FranceAgriMer

> Les indicateurs économiques suivis par FranceAgriMer

Enquête mensuelle laitière - Lait de chèvre

Données arrêtées au 10/05/2018

N°49 / Mai 2019 / Données de Mars 2019

> Taux de matière grasse (gramme/litre)

Mois	2018	2019	Écart N/N-1	Cumul annuel 2018	Cumul annuel 2019	Écart N/N-1
Janvier	41,99	43,31	1,32	41,99	43,31	1,32
Février	43,13	43,16	0,03	42,61	43,23	0,62
Mars	41,86	41,66	-0,20	42,27	42,52	0,25
Avril	38,70	.	.	41,07	.	.
Mai	37,25	.	.	40,07	.	.
Juin	34,99	.	.	39,10	.	.
Juillet	33,69	.	.	38,29	.	.
Août	34,03	.	.	37,80	.	.
Septembre	36,75	.	.	37,70	.	.
Octobre	39,82	.	.	37,89	.	.
Novembre	43,50	.	.	38,28	.	.
Décembre	43,20	.	.	38,56	.	.

> Taux de matière protéique (gramme/litre)

Mois	2018	2019	Écart N/N-1	Cumul annuel 2018	Cumul annuel 2019	Écart N/N-1
Janvier	36,33	36,76	0,43	36,33	36,76	0,43
Février	35,89	36,18	0,29	36,09	36,44	0,35
Mars	34,75	34,78	0,03	35,48	35,69	0,21
Avril	33,07	.	.	34,67	.	.
Mai	32,60	.	.	34,13	.	.
Juin	31,78	.	.	33,68	.	.
Juillet	31,27	.	.	33,32	.	.
Août	31,95	.	.	33,16	.	.
Septembre	34,01	.	.	33,24	.	.
Octobre	35,88	.	.	33,48	.	.
Novembre	37,57	.	.	33,76	.	.
Décembre	37,09	.	.	33,95	.	.

> Prix réel (euros/1000 litres)

Mois	2018	2019	Évolution N/N-1	Cumul annuel 2018	Cumul annuel 2019	Évolution N/N-1
Janvier	786,96	800,43	1,7%	786,96	800,43	1,7%
Février	746,68	750,44	0,5%	764,99	772,99	1,0%
Mars	701,50	700,59	-0,1%	736,06	740,12	0,6%
Avril	646,55	.	.	705,97	.	.
Mai	633,97	.	.	687,23	.	.
Juin	609,93	.	.	672,40	.	.
Juillet	641,53	.	.	667,78	.	.
Août	669,82	.	.	668,01	.	.
Septembre	737,25	.	.	674,62	.	.
Octobre	815,98	.	.	687,27	.	.
Novembre	853,27	.	.	698,89	.	.
Décembre	835,99	.	.	706,64	.	.

Le prix réel est le prix du lait toutes primes comprises et toutes qualités confondues, à teneurs réelles en matière grasse et matière protéique.

> Les indicateurs économiques suivis par FranceAgriMer

Enquête mensuelle laitière - Lait de chèvre

Données arrêtées au 10/05/2018

N°49 / Mai 2019 / Données de Mars 2019

Les données des entreprises non enquêtées et des non-répondants à la date d'arrêt des données sont estimées. Les résultats publiés pourront être amenés à être révisés.

> COLLECTE : Par région

Région*	Collecte M* (en 1000 litres)	Évolution M/M-1 (%)	Évolution N/N-1 (%)	Cumul 2019* (en 1000 litres)	Évolution N/N-1 (%)
Auvergne-Rhône-Alpes	3 554	41,7	-5,0	8 202	-5,4
Bourgogne-Franche-Comté	442	74,1	5,5	866	3,1
Bretagne	942	25,9	-13,7	2 399	-5,6
Centre-Val de Loire	3 988	43,4	-5,1	9 570	-4,7
Corse	108	6,8	-29,2	306	-19,3
Grand Est	S.	S.	S.	S.	S.
Hauts-de-France	S.	S.	S.	S.	S.
Normandie	S.	S.	S.	S.	S.
Nouvelle-Aquitaine	20 526	48,4	-5,3	46 307	-5,1
Occitanie	6 319	52,5	0,5	13 581	2,8
Pays-de-la-Loire	9 567	71,2	1,9	18 759	1,2
Provence-Alpes-Côte d'Azur	149	1,3	-15,6	446	12,2

*D'après la localisation du producteur

S. = données soumises au secret statistique

Source : Enquête Mensuelle Laitière SSP/FranceAgriMer

>ECHANGES

Libellé produits	Mois	Évolution M/M-1 (%)	Évolution N/N-1 (%)	Cumul annuel 2019	Évolution N/N-1 (%)
Importations de lait, de lait concentré, ultra-filtrat, pré-fromage et de caillé (en milliers d'équivalents litres de lait)	4 527	10,07	-57,10	15 472	-54,66
Exportations de fromages de chèvre	2 921	44,44	14,74	7 055	6,42

Source : Enquête Mensuelle Laitière SSP/FranceAgriMer

>PRODUITS DE REPORT

Libellé produits	Fabrication du mois	Évolution M/M-1 (%)	Évolution N/N-1 (%)	Stock fin de mois	Évolution M/M-1 (%)	Évolution N/N-1 (%)
Caillé (en tonnes)	560	425,99	-9,51	3 454	21,20	-55,74
Lait concentré, ultra-filtrat, pré-fromage (en tonnes d'ES)	S.	S.	S.	276	-3,91	-13,05

Source : Enquête Mensuelle Laitière SSP/FranceAgriMer

Données arrêtées au 10/05/2018

N°49 / Mai 2019 / Données de Mars 2019

Les données des entreprises non enquêtées et des non-répondants à la date d'arrêt des données sont estimées. Les résultats publiés pourront être amenés à être révisés.

>FABRICATIONS

Libellé produits	Mois	Évolution M/M-1 (%)	Évolution N/N-1 (%)	Cumul annuel 2019	Évolution N/N-1 (%)
LAITS CONDITIONNES	1 700	28,12	26,19	4 187	-0,78
Yaourt et lait fermenté	902	0,13	-0,27	2 825	1,94
FROMAGES PUR CHEVRE	8 004	12,45	-10,08	23 448	-2,90
Fromages Frais	1 783	15,98	-5,78	5 028	-4,17
- Fromages frais en faisselle	54	17,45	10,26	167	18,64
- Spécialités fromagère à tartiner	676	16,42	-6,43	1 920	-2,16
- Fromages frais traditionnels	517	16,77	-5,45	1 480	-6,77
- Autres fromages frais	536	14,55	-6,63	1 461	-6,11
Fromages à la pièce	5 070	11,01	-10,57	15 096	-1,86
- Type camembert ou boîte	125	-18,34	-29,92	433	-9,66
- Bûchettes	3 697	13,80	-10,25	10 936	-1,57
- Pyramide	21	24,66	-22,63	57	-7,03
- Crottin	337	-1,81	-12,11	1 050	-4,84
- Autres fromages à la pièce	891	10,52	-7,45	2 619	-0,26
Fromages à découper	1 150	13,58	-14,09	3 325	-5,58
- Bûche	759	16,92	-7,82	2 141	-5,65
- Autres fromages à découper	391	7,61	-24,10	1 184	-5,46
POUDRES DE LAIT DE CHEVRE	S.	S.	S.	S.	S.

Unités : 1000 litres ou tonnes

S. = données soumises au secret statistique

Source : Enquête Mensuelle Laitière SSP/FranceAgriMer