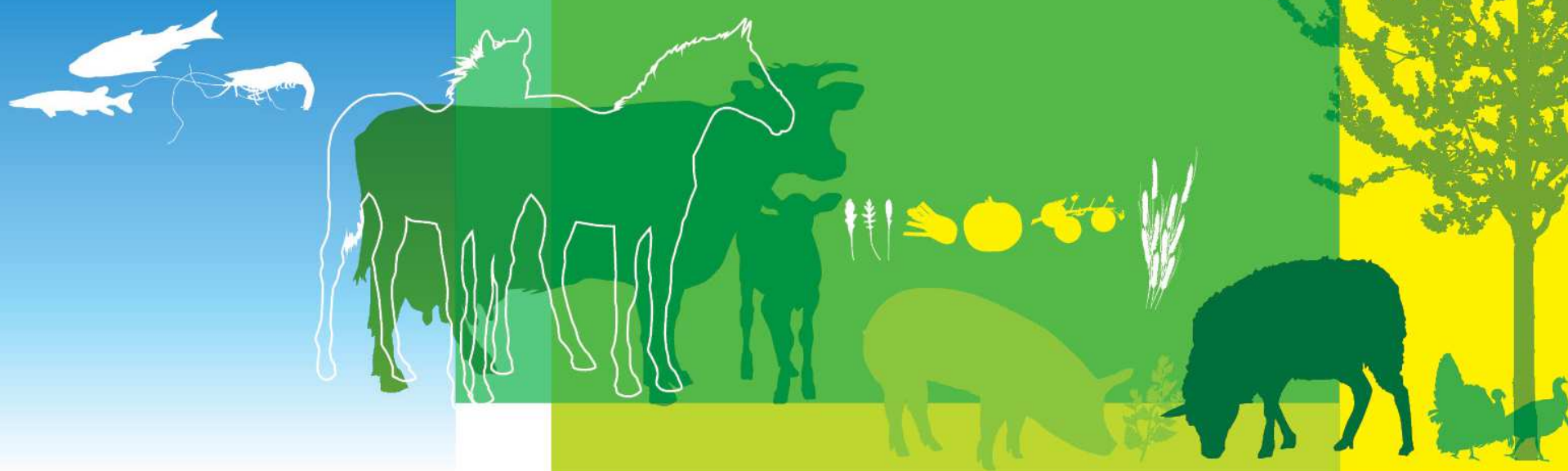


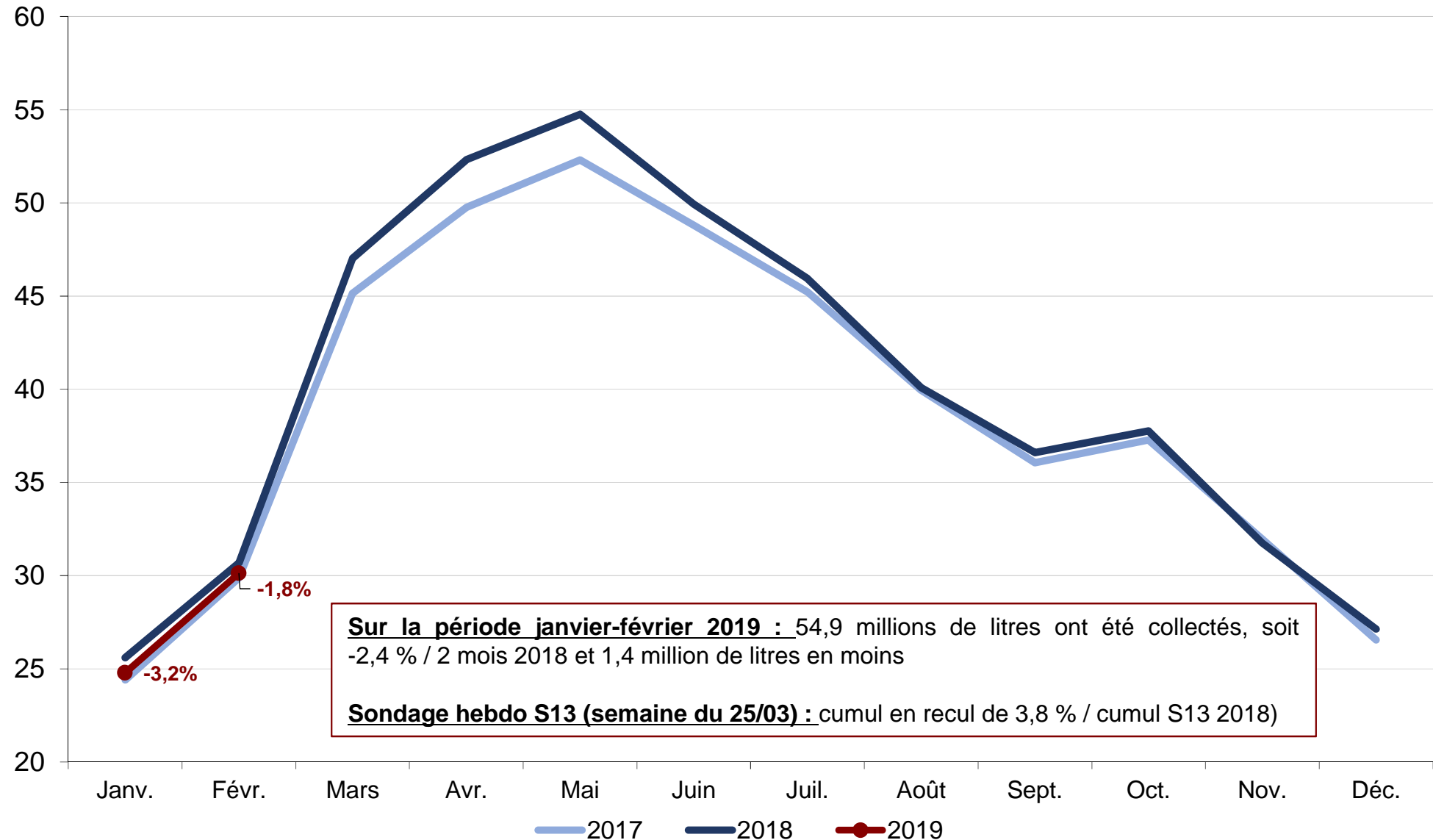
# Lait de chèvre



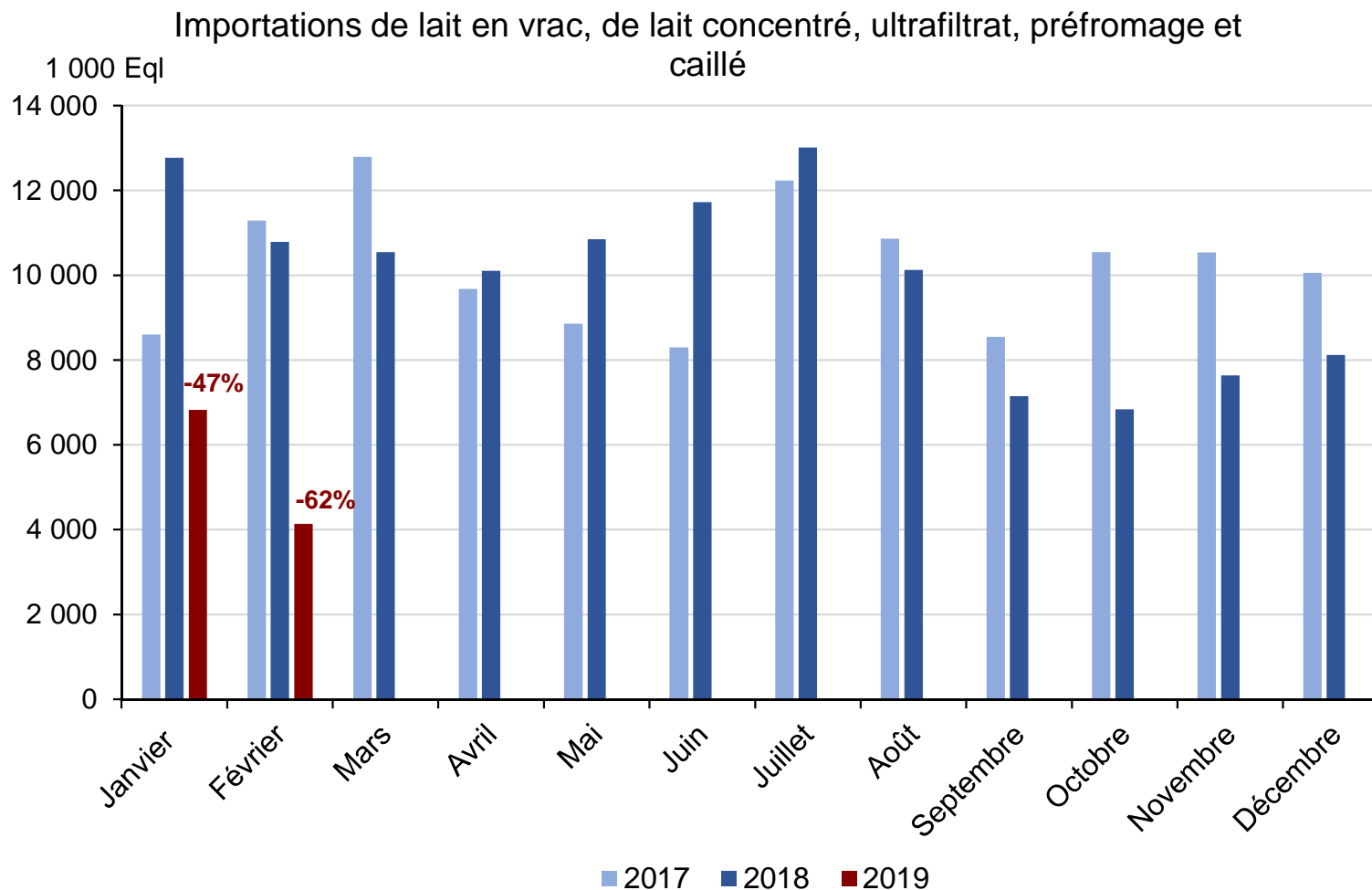
# Après la hausse de la collecte de l'année dernière, les volumes se replient au début 2019

Millions de litres

Collecte de lait de chèvre

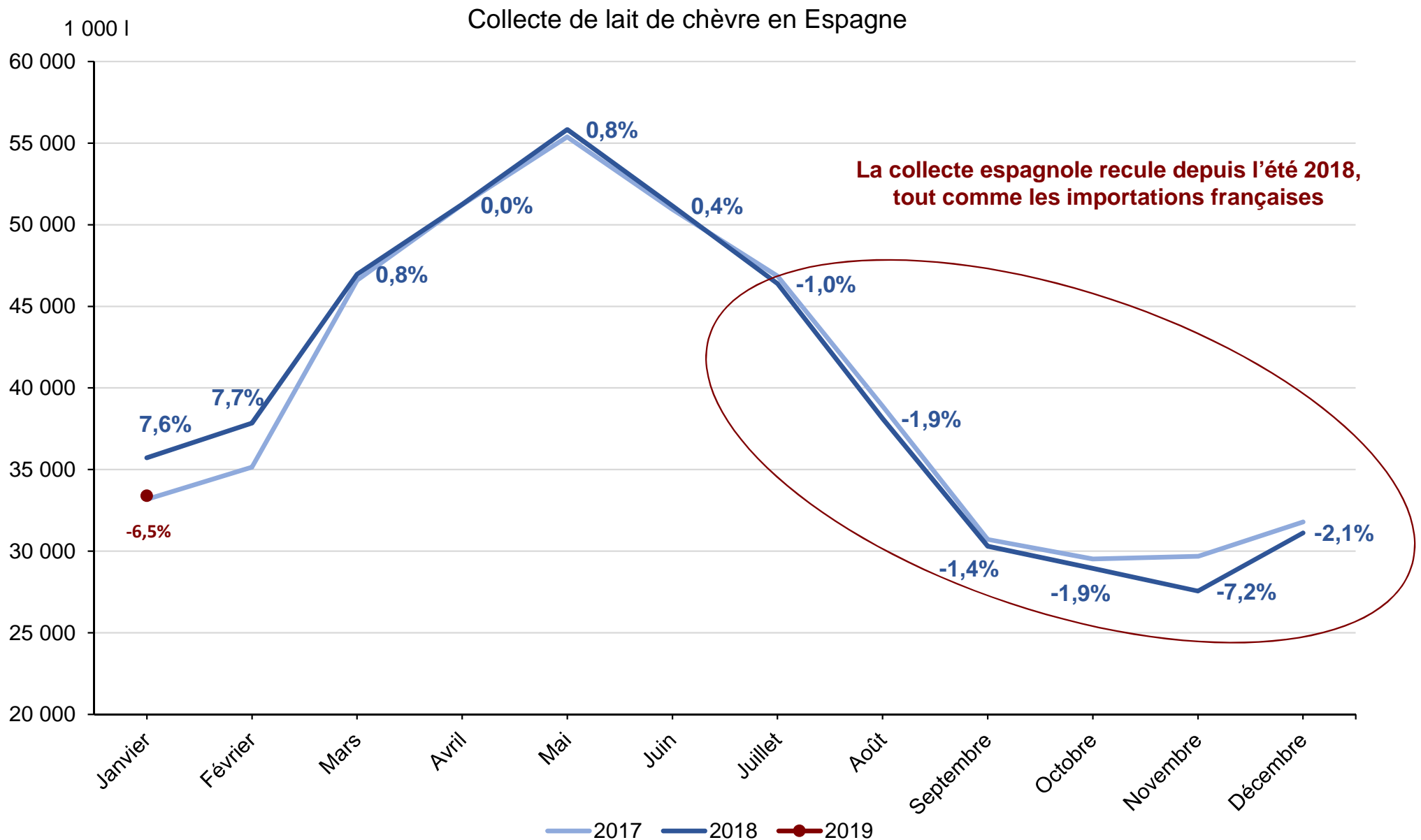


# Les importations en repli accentuent la baisse des disponibilités en lait de chèvre



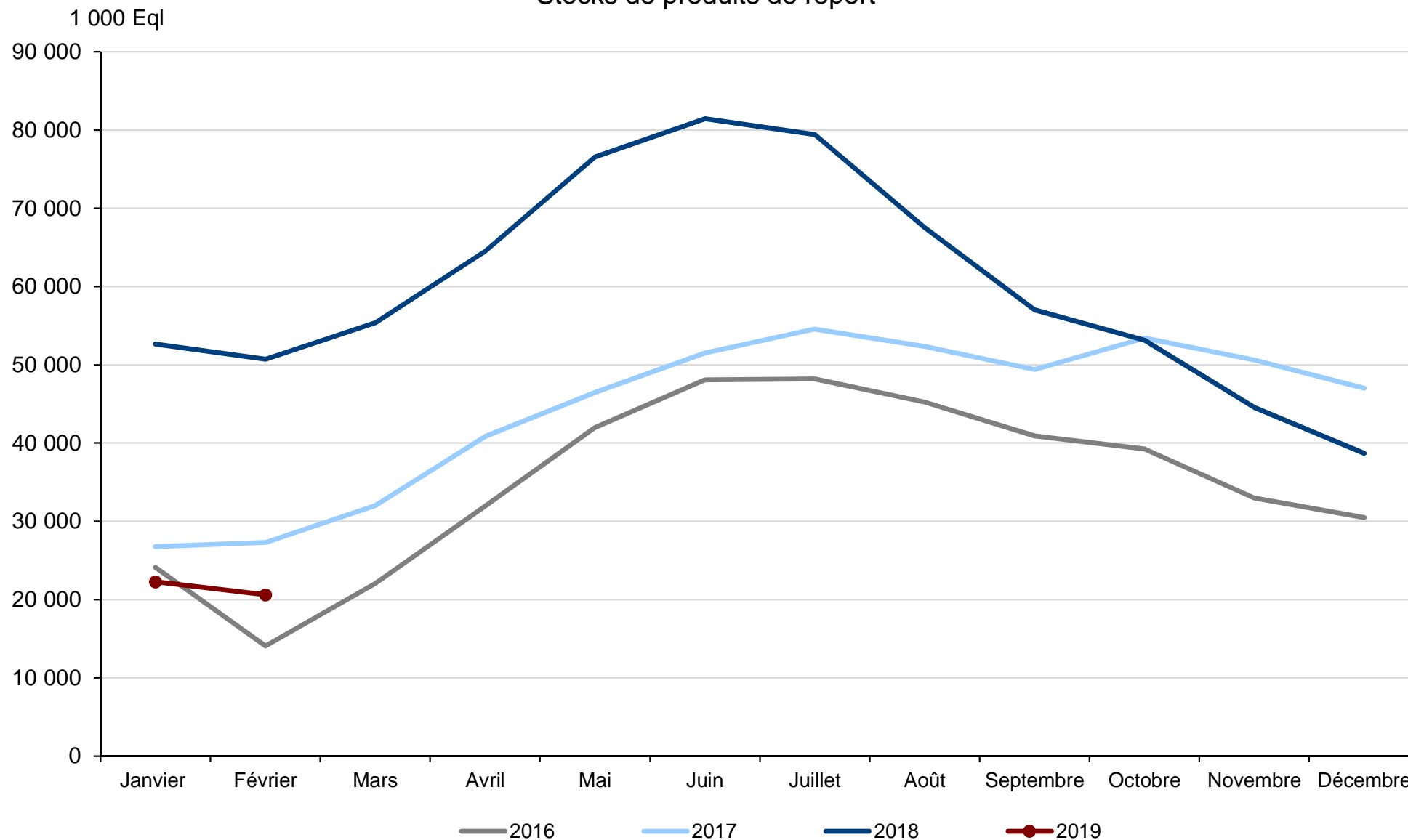
- **11 millions d'équivalents litres de lait (Eql)** ont été importés sur 2 mois (- 53 % / 2m 2018 et - 12,6 millions d'Eql)
- Les **disponibilités totales** en lait de chèvre sur janvier-février 2019 s'élèvent à **68,6 millions d'Eql** (- 14 % / 2m 2018 et - 11,3 millions)

# La baisse de la collecte espagnole a probablement limité les importations françaises



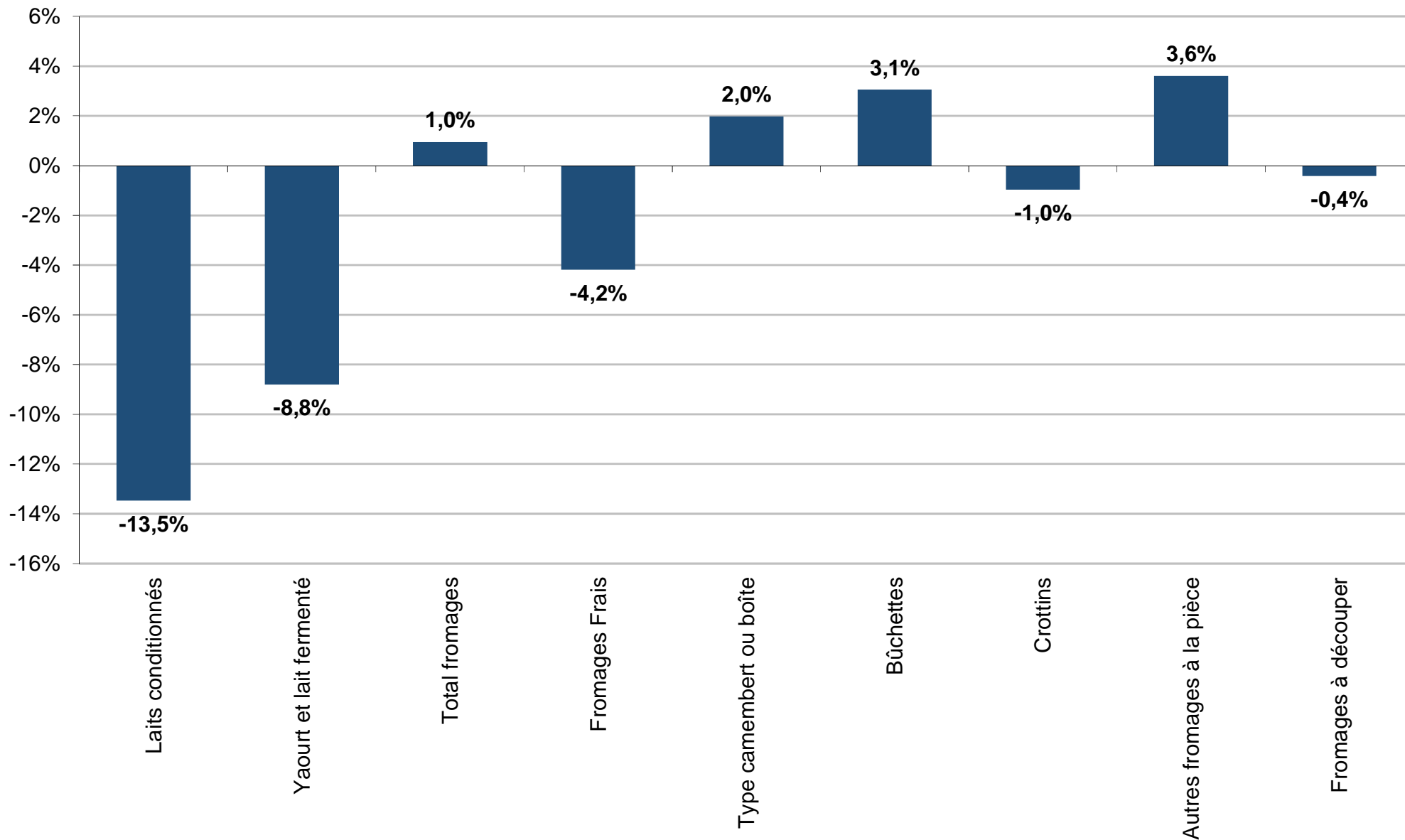
# Des stocks amoindris en ce début 2019

Stocks de produits de report

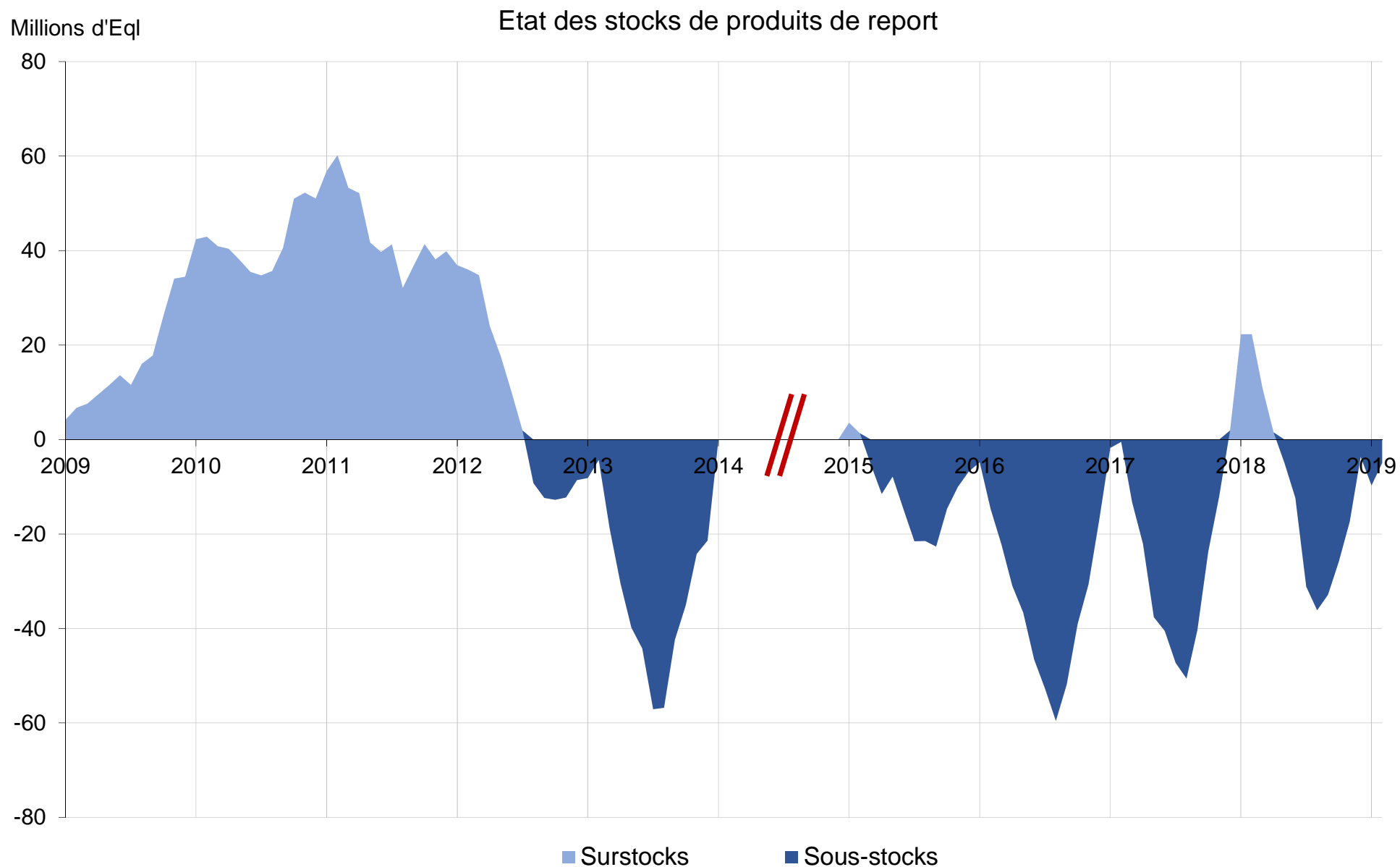


# Le recul des disponibilités impacte le LC et l'UF, mais les fabrications de fromages restent en progression grâce à l'utilisation des stocks

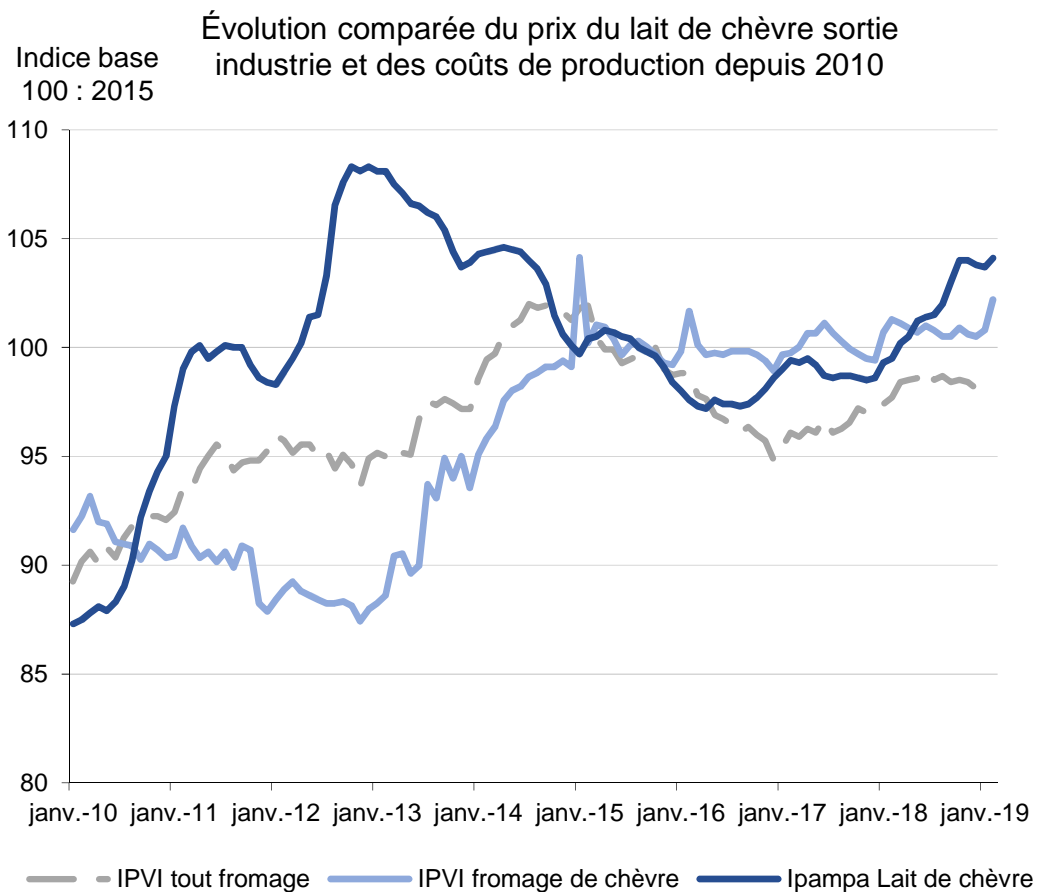
Évolution des fabrications au lait de chèvre - Cumul 2 mois 2019 vs Cumul 2 mois 2018



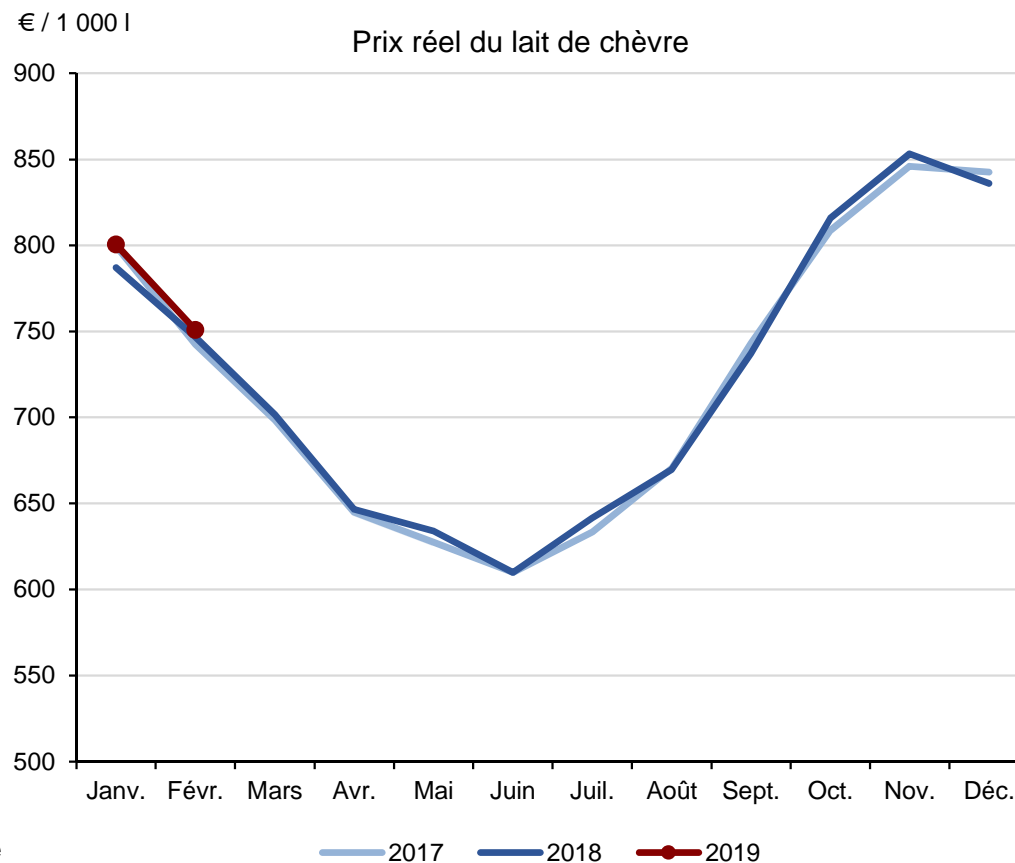
# Au bilan, les stocks sont logiquement en dessous du niveau d'équilibre



# Un prix du lait et des prix de vente industriels orientés à la hausse



- En février 2019, l'IPVI fromage de chèvre était de 102,2 soit quasiment 1 point de plus qu'en février 2018.
- L'Ipampa Lait de chèvre était de 104,1, soit plus de 4 points au dessus de sa valeur de février 2018.



- Début 2019, le prix du lait est en hausse : au cumul 2 mois il était de 773,2 € / 1 000 l (+ 1,1 % et 8,6 € / 1 000 l)



# Des achats dynamiques en LC et UF, tandis que seule la bûchette tire les volumes de fromages vers le haut

Évolution des achats des ménages en fromages de chèvre (2m 2019 / 2m 2018)

