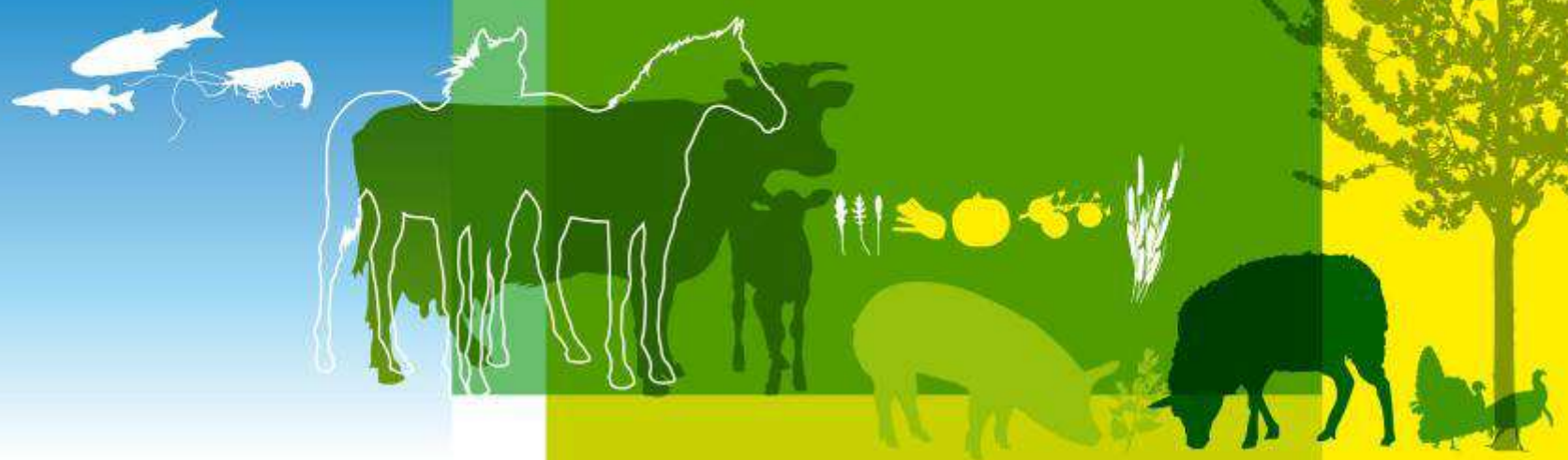


Comité Lait de chèvre

Point de conjoncture

7 janvier 2015

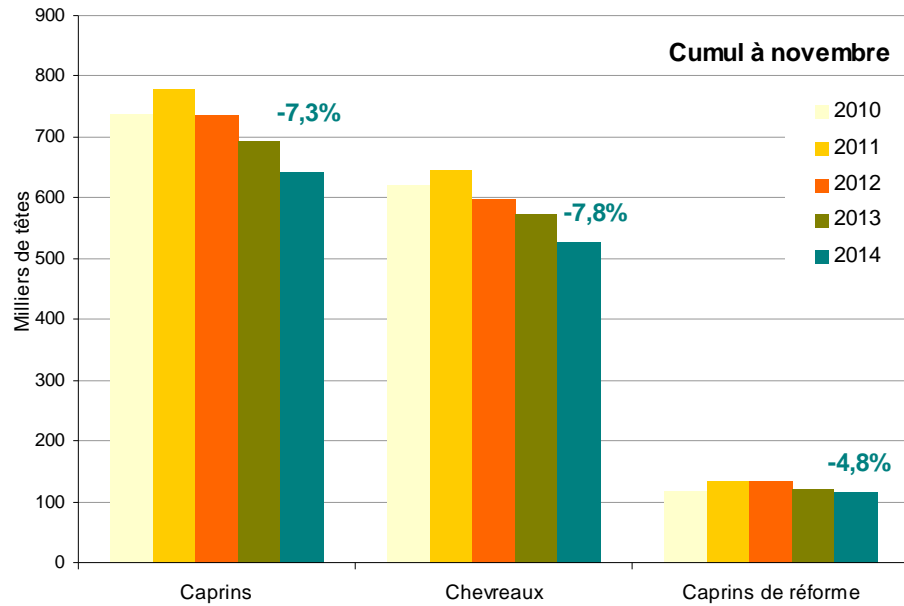
FranceAgriMer - Montreuil



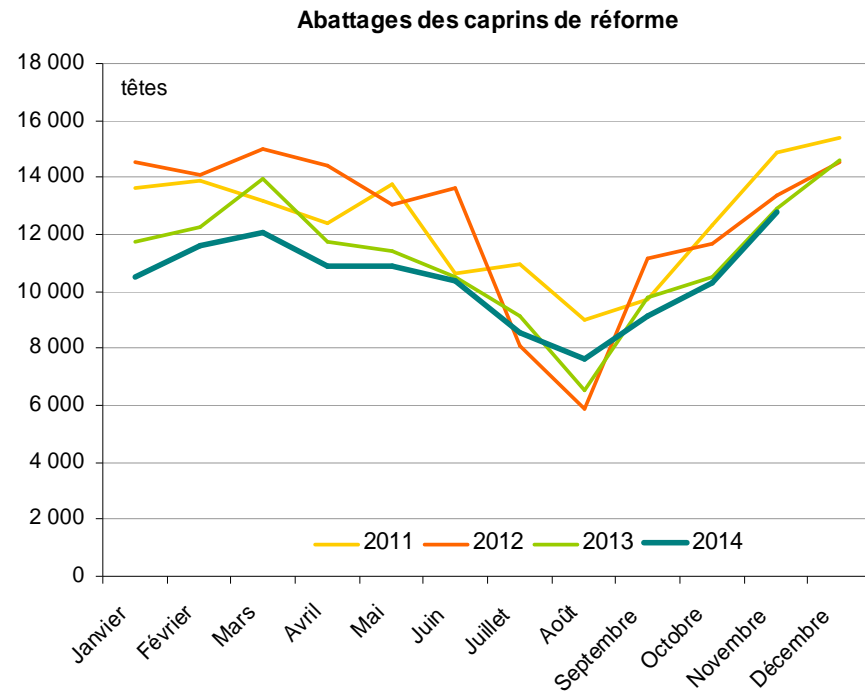
France



Les abattages de caprins en forte baisse



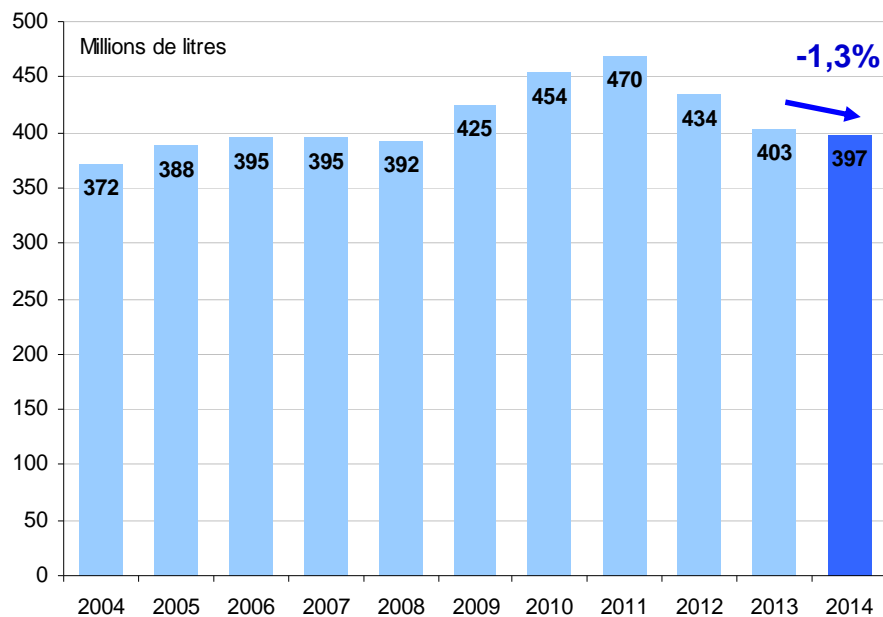
**Abattage total caprin
(cumul fin novembre 2014) :
642 000 têtes**



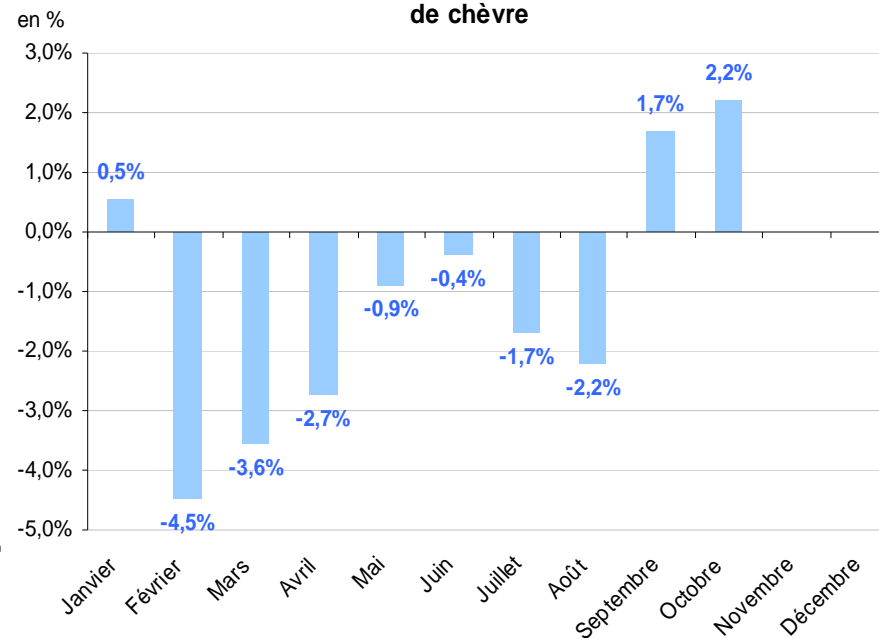
Source: FranceAgriMer d'après SSP

Une reprise de la collecte en fin de campagne

Collecte de lait de chèvre - Cumul à octobre

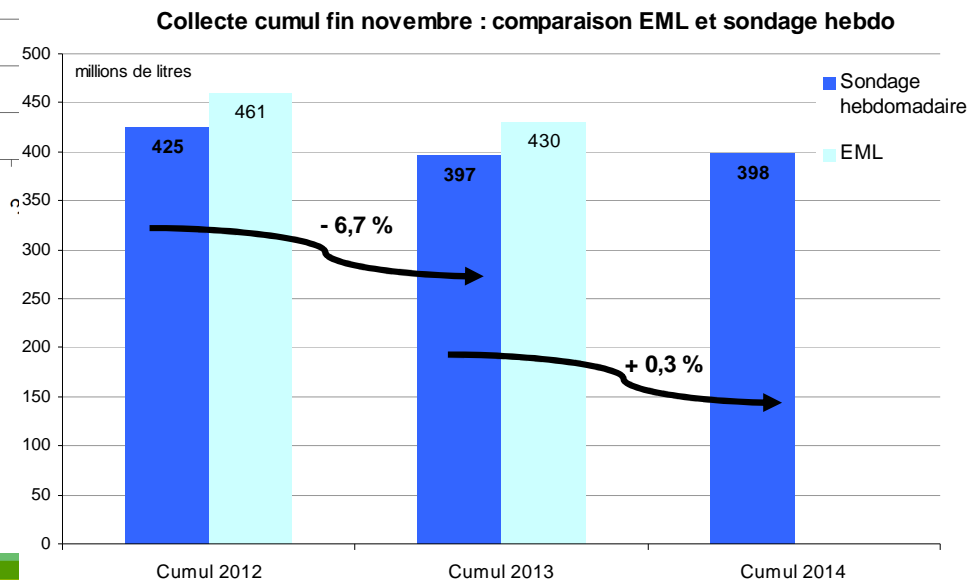
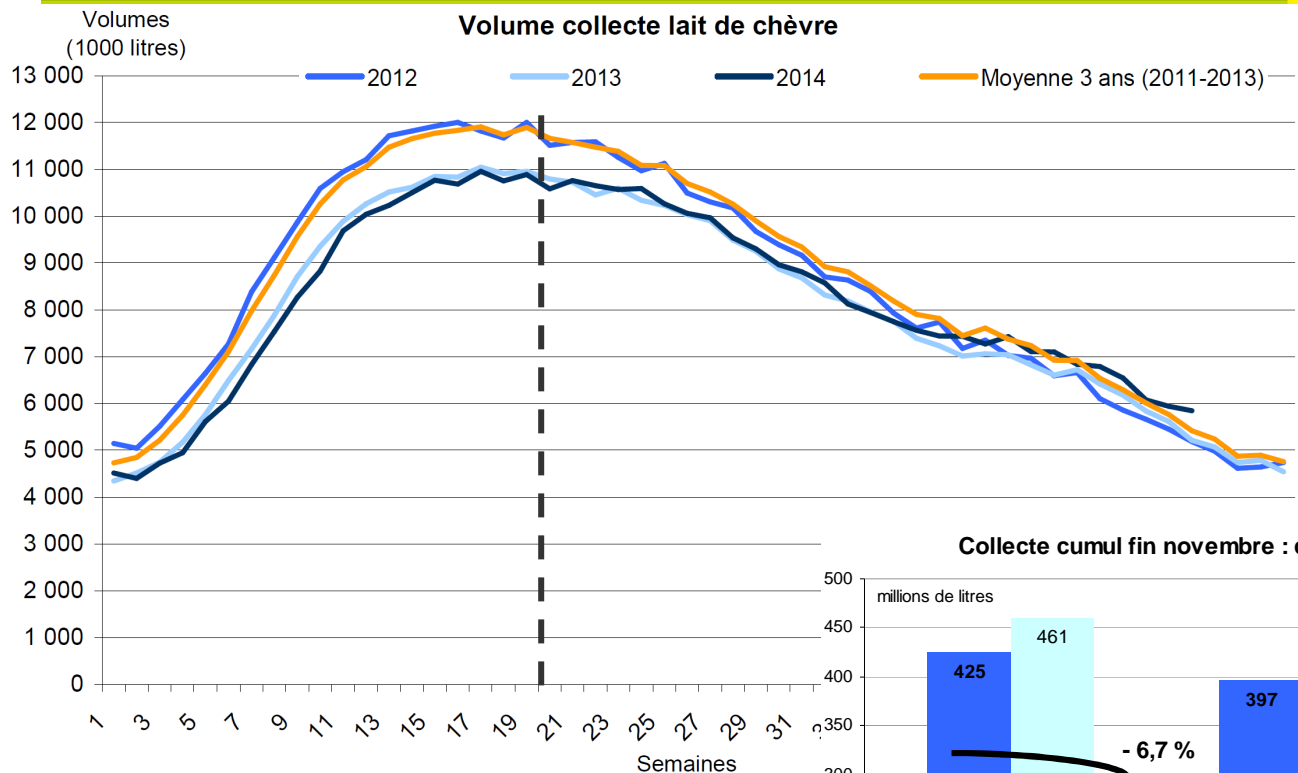


Évolution mensuelle 2014/13 de la collecte française de lait de chèvre



Source : enquête mensuelle laitière FranceAgriMer / SSP

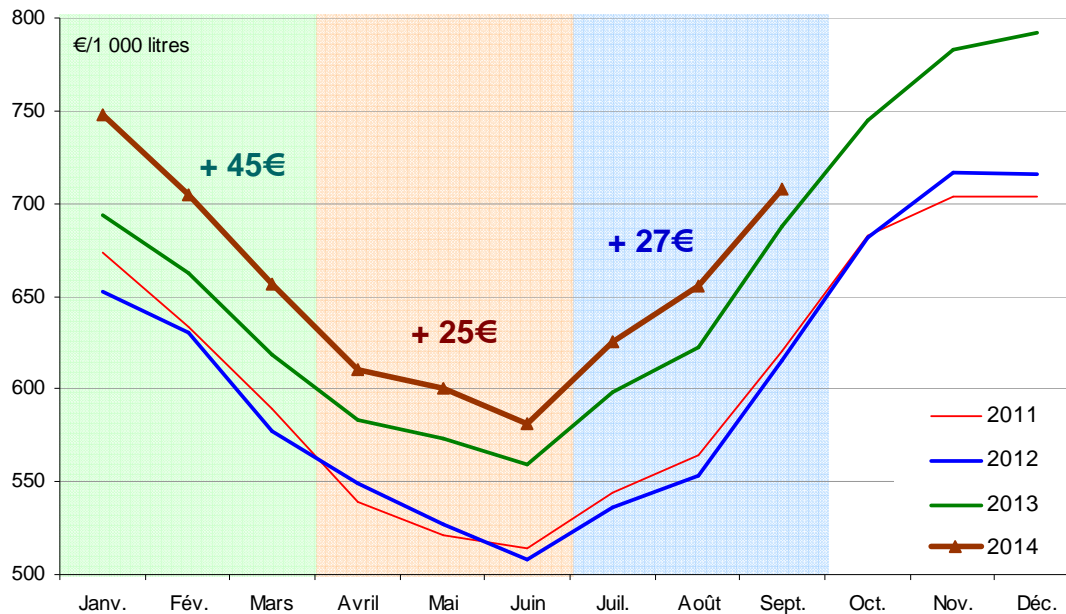
Vers une stabilisation de la collecte pour 2014 ?



Source : sondage hebdomadaire de FranceAgriMer, enquête mensuelle laitière FranceAgriMer / SSP

Une augmentation continue du prix du lait payé au producteur

Prix moyen du lait de chèvre

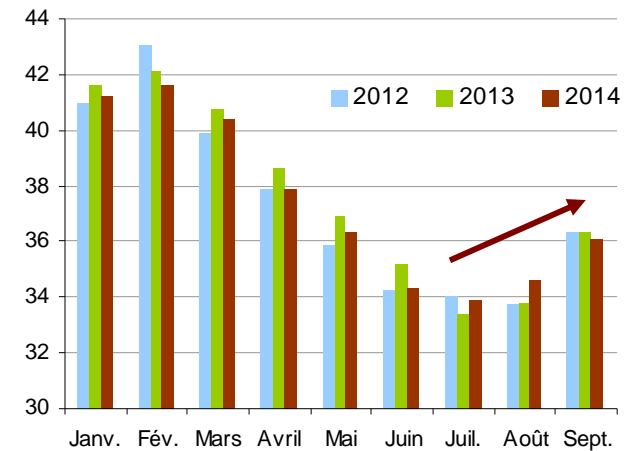


3^{ème} trimestre 2014

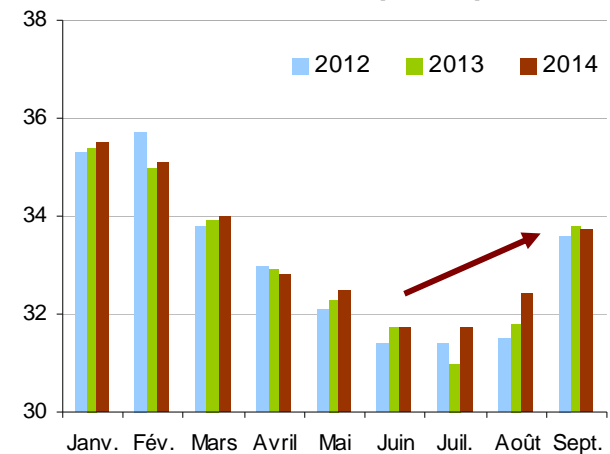
- Prix de base : 612 €/1000 litres soit +3% / 2013
- Prix moyen : 659 €/1000 litres soit +4% / 2013
- Amélioration de la MSU

Source : FranceAgriMer d'après l'Institut de l'élevage

Évolution du taux butyreux

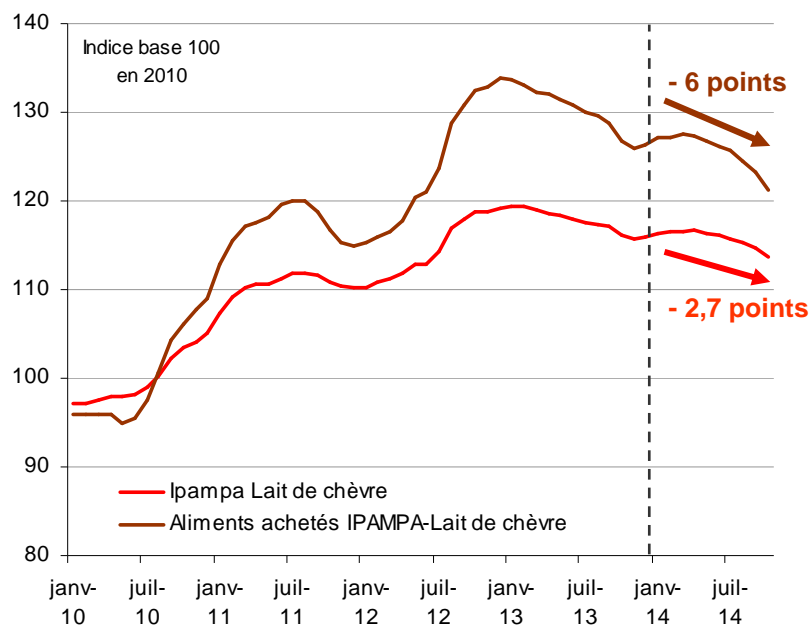


Évolution du taux protéique



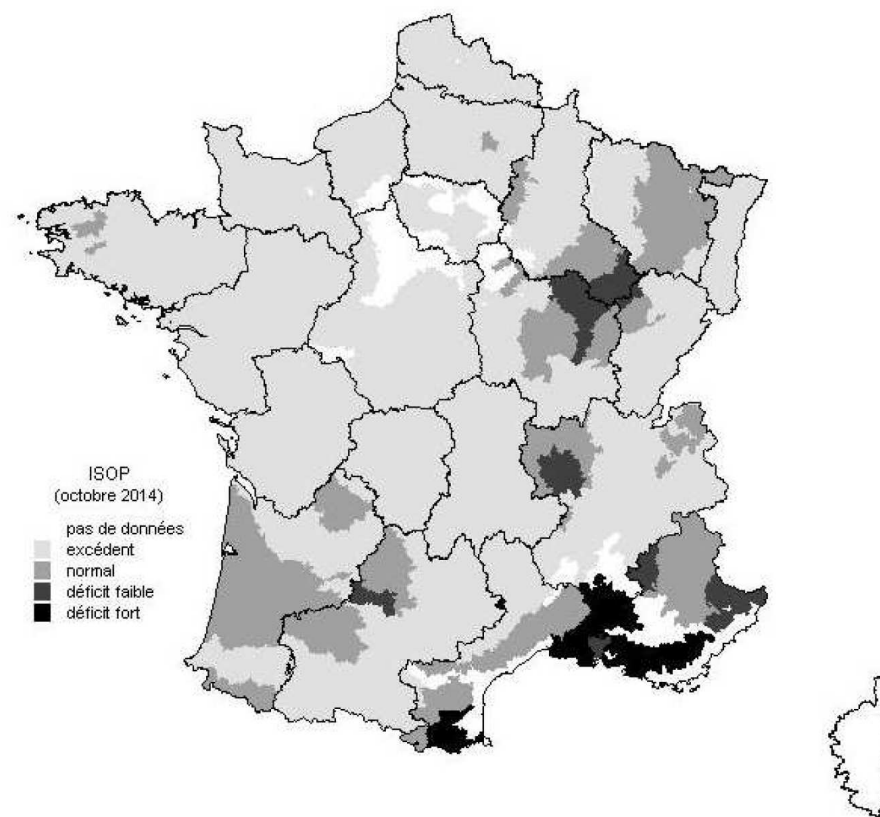
Des coûts de production en recul

Évolution de l'indice Ipampa – Lait de chèvre



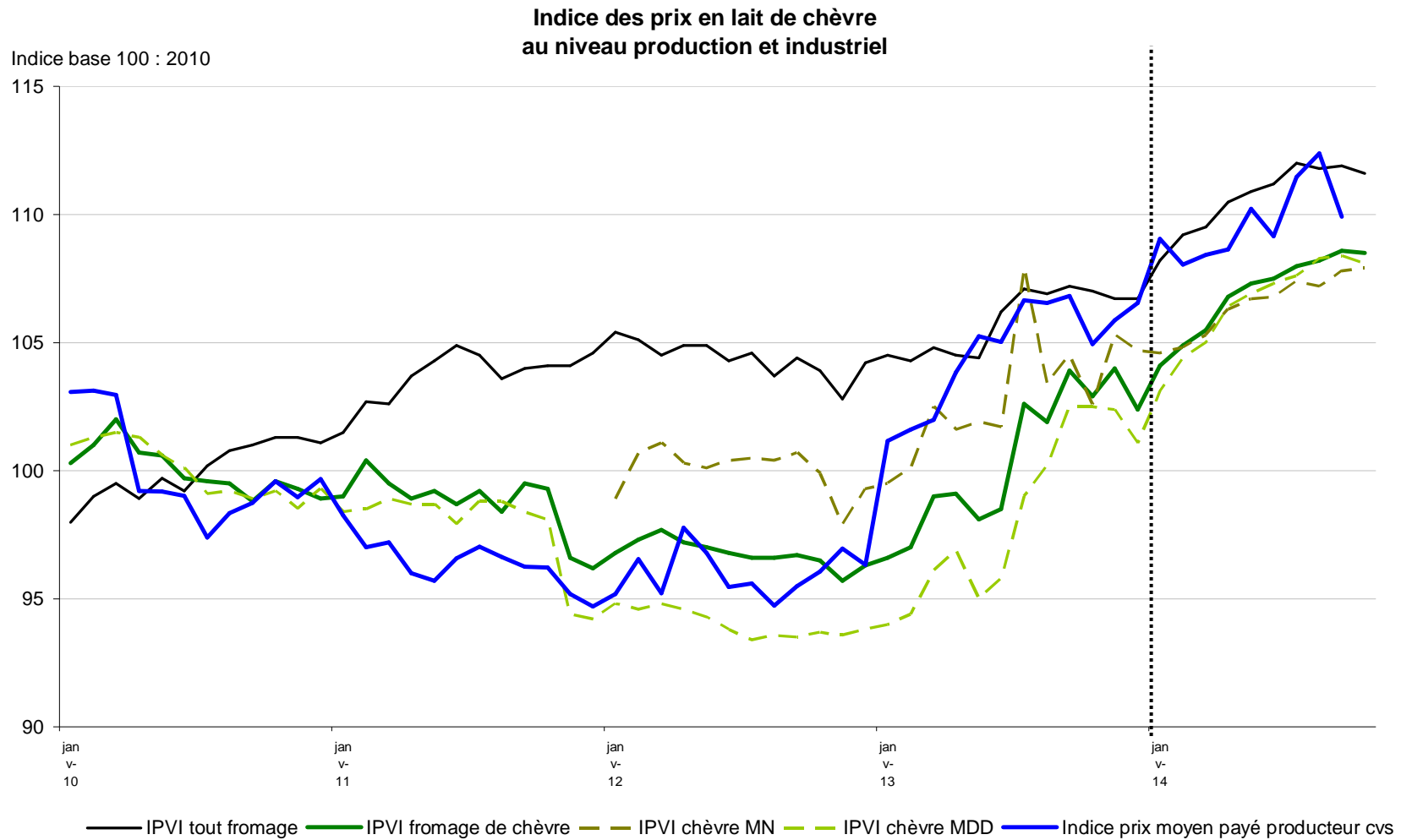
Source : FranceAgriMer d'après Institut de l'élevage

Indicateur de rendement des prairies permanentes au 20 octobre 2014



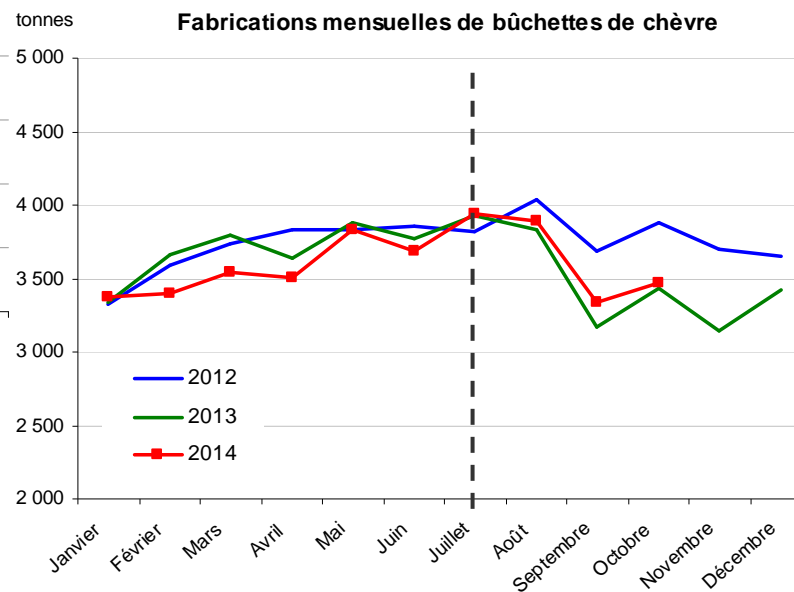
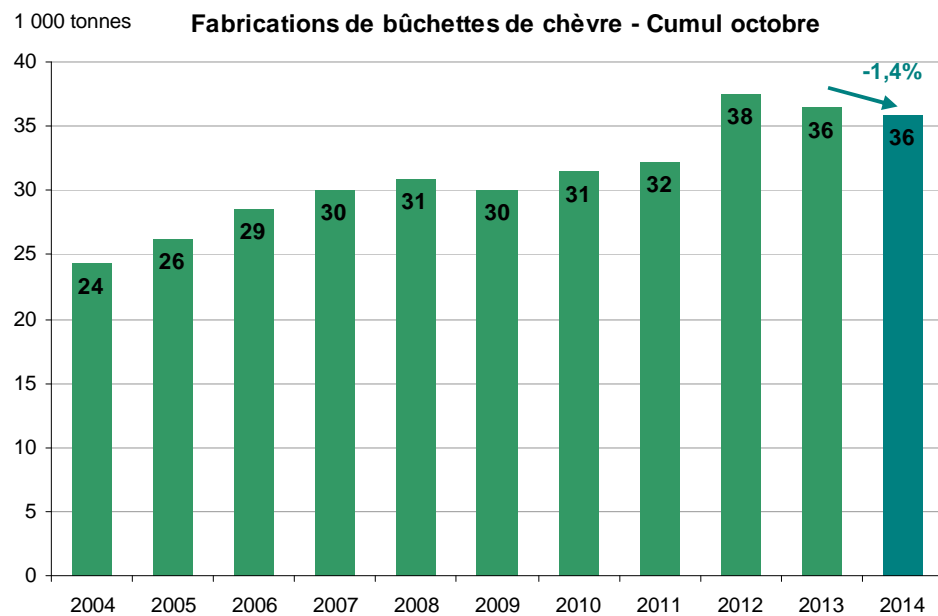
Source : Agreste, ISOP, Météo-France, INRA

Des prix tournés à la hausse



Source : FranceAgriMer d'après Institut de l'élevage, Insee

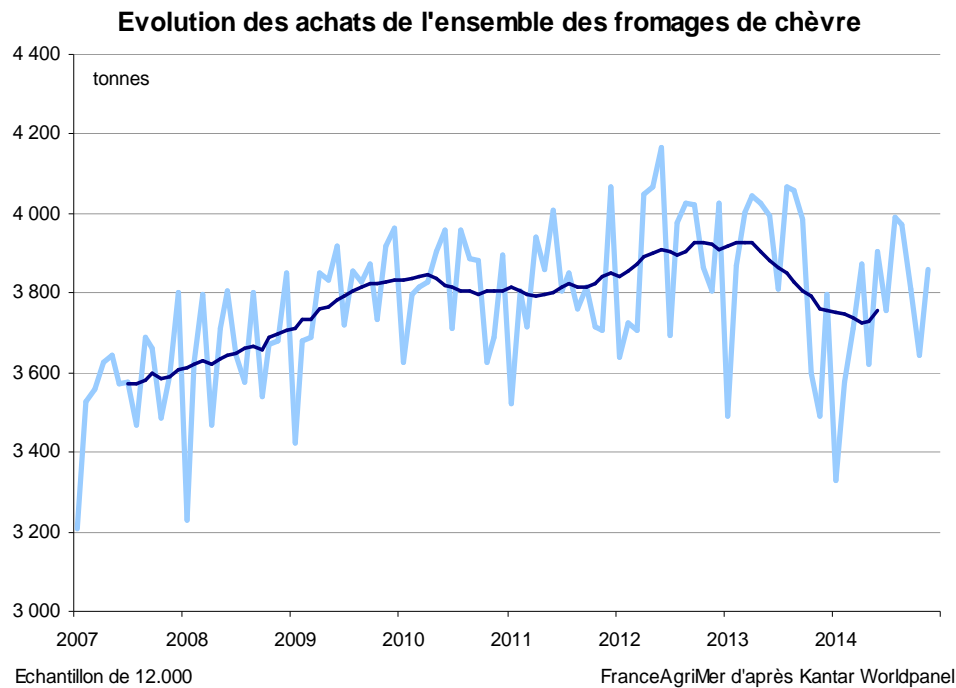
Les fabrications de bûchettes de chèvre en repli



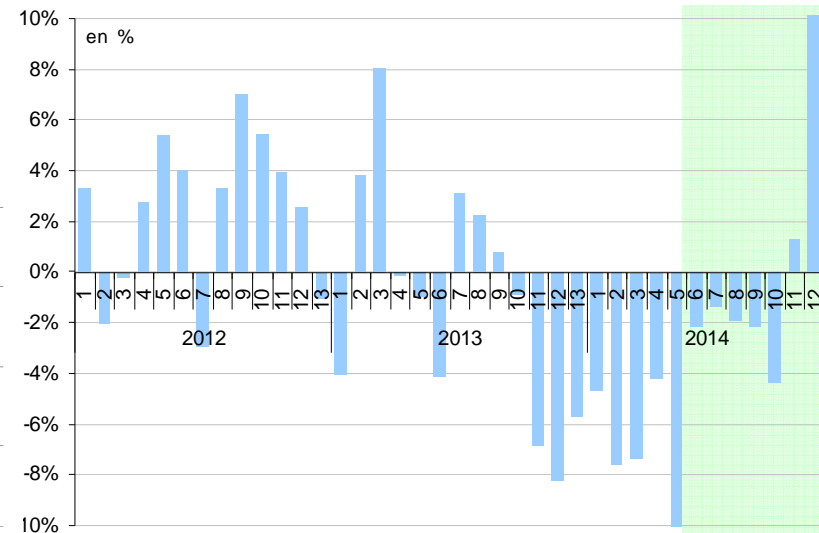
Source: enquête mensuelle laitière FranceAgriMer / SSP

Des achats qui semblent reprendre en fin d'année

- **Cumul à fin nov. 2014** : Volumes totaux achetés en baisse de 3 % pour un prix en hausse de 6,9% (12,3 €/kg)



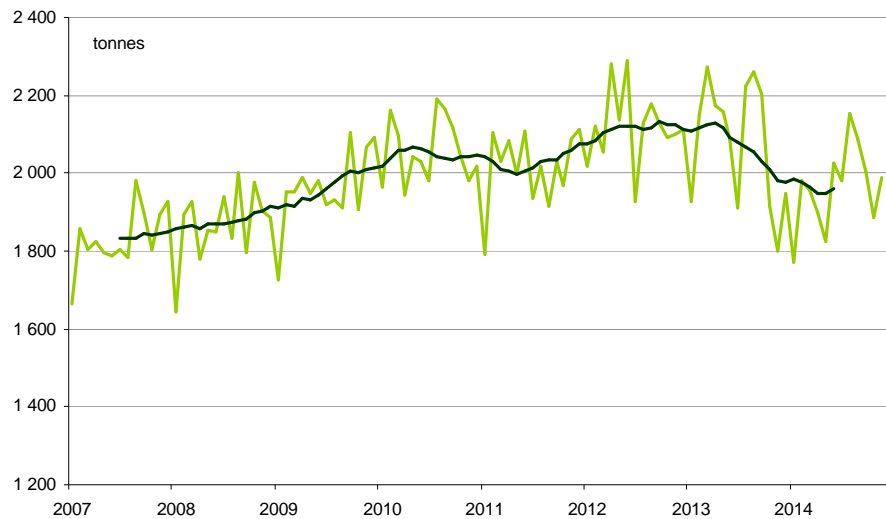
Évolution des achats des ménages de fromages de chèvre (période n par rapport période n-1)



Les achats des bûchettes affinées encore en baisse

- **Cumul à fin nov. 2014 :**
 - **Fromages frais** : +3,8 % en volume pour un prix en hausse de 6% (13,2 €/kg)
 - **Bûchettes affinées** : -6,1 % en volume pour un prix en hausse de 9 % (9,4 €/kg)
 - **Autres affinés (crottins, lingots, boîte ronde)** : + 7,2 % en volume pour un prix en hausse de 4,5 % (15,4 €/kg)

Evolution des achats de buchettes affinées

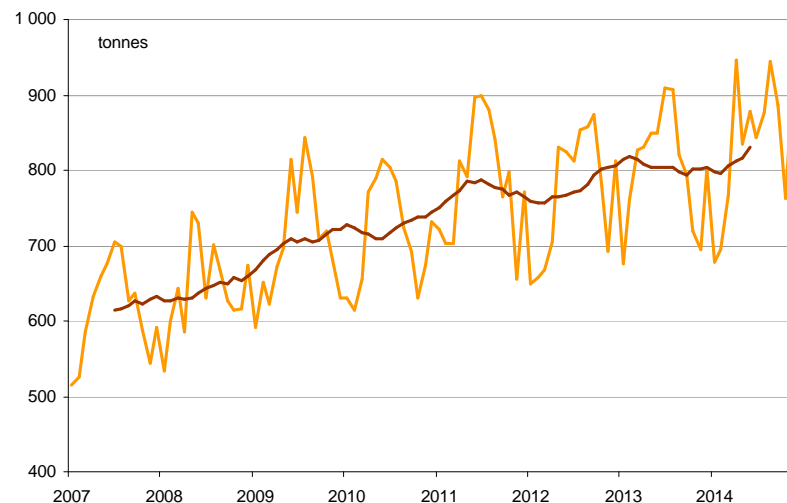


Echantillon de 12.000 ménages

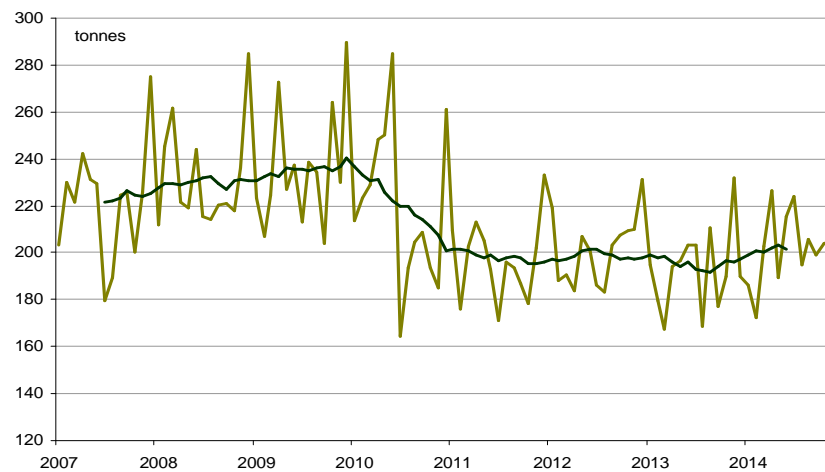
FranceAgriMer d'après Kantar Worldpanel

ETABLISSEMENT NATIONAL DES PRODUITS DE L'AGRICULTURE ET DE LA MER

Evolution des achats de chèvre frais



Evolution des achats des crottins affinés de chèvre

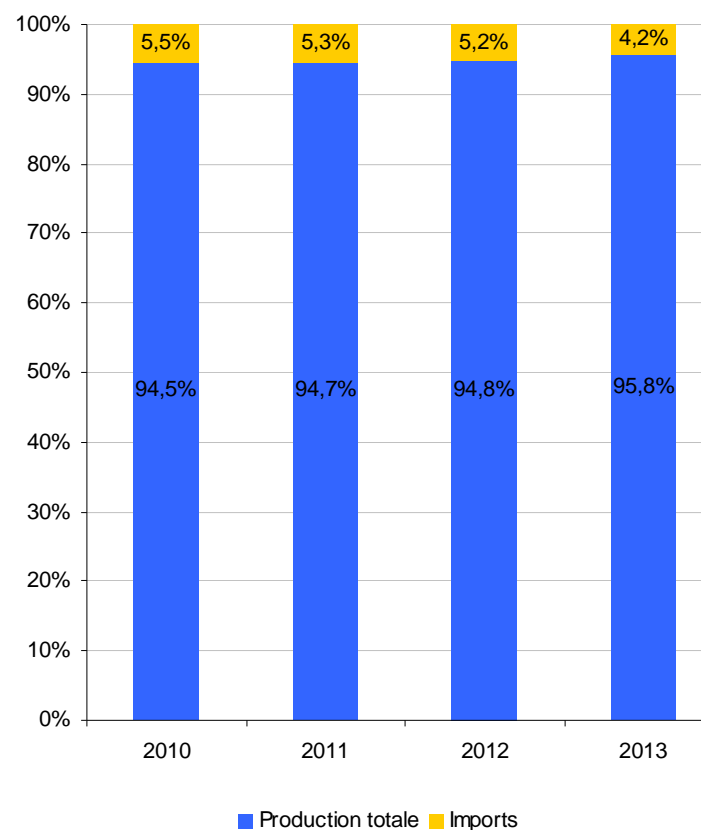
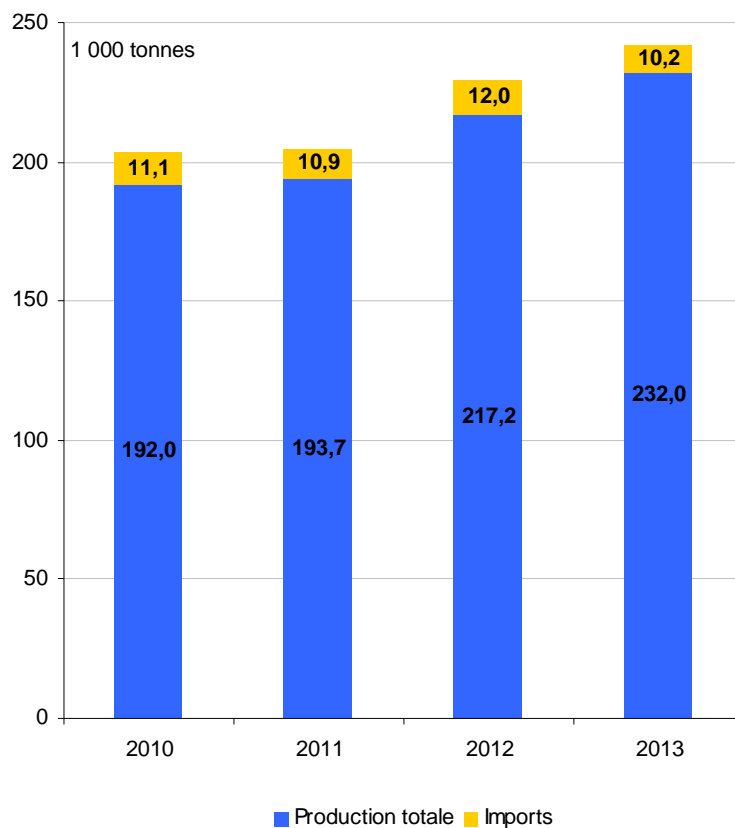


Europe



Pays-Bas : bilan 2013 / disponibilités en lait de chèvre

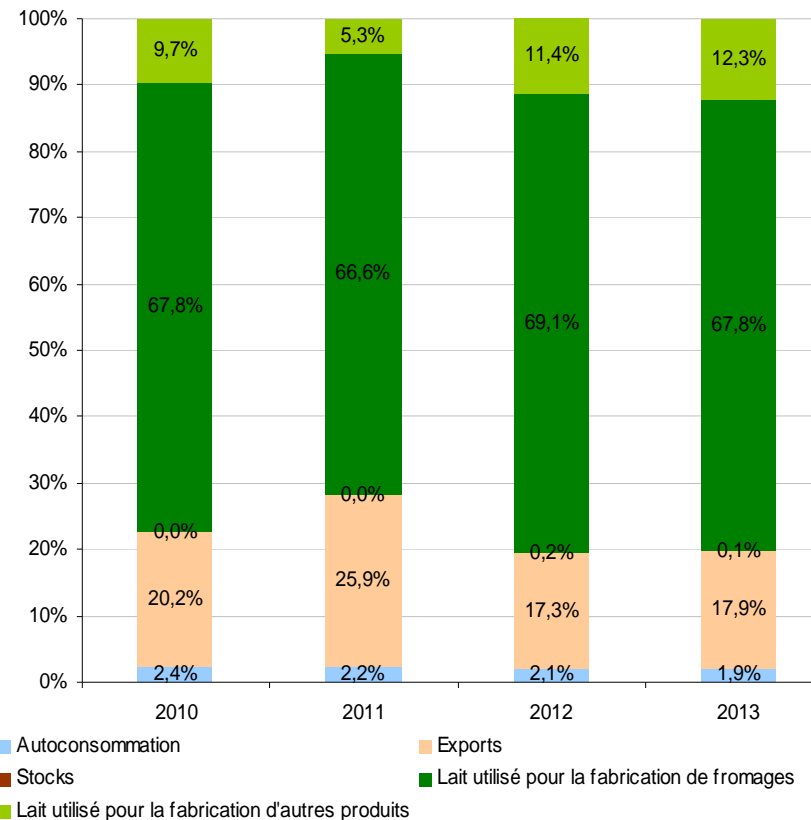
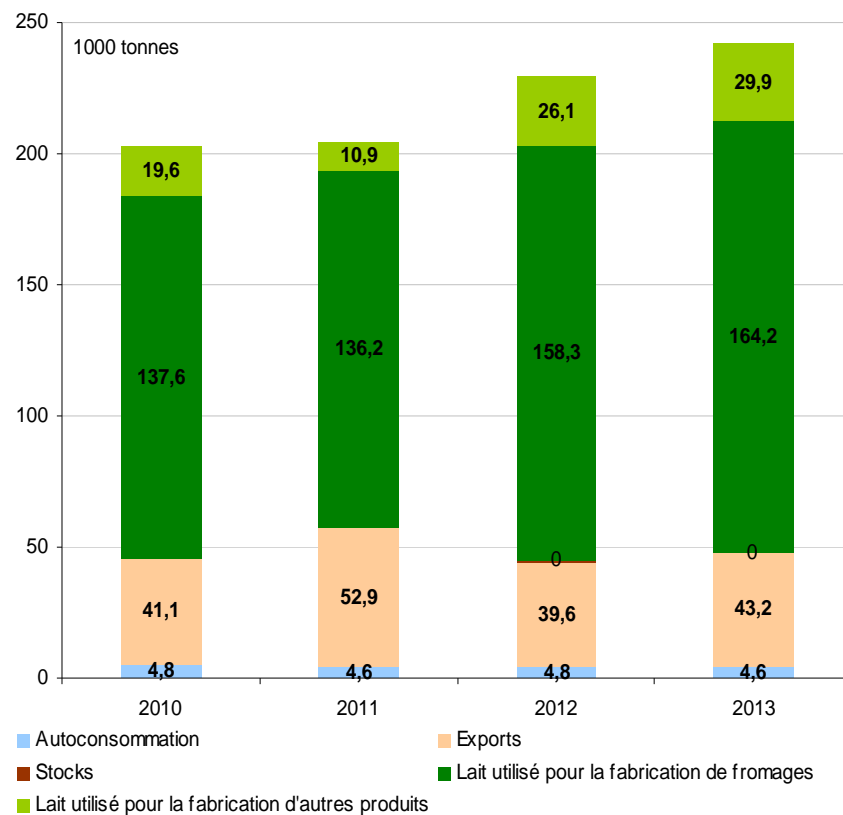
Disponibilités



Source : FranceAgriMer d'après Productschap Zuivel

Pays-Bas : bilan 2013 / Utilisations du lait de chèvre

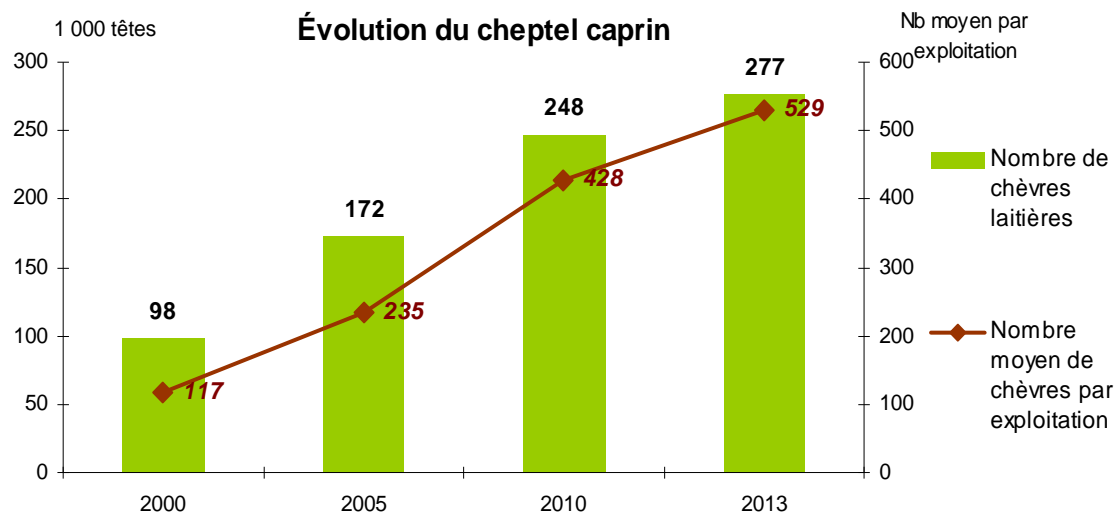
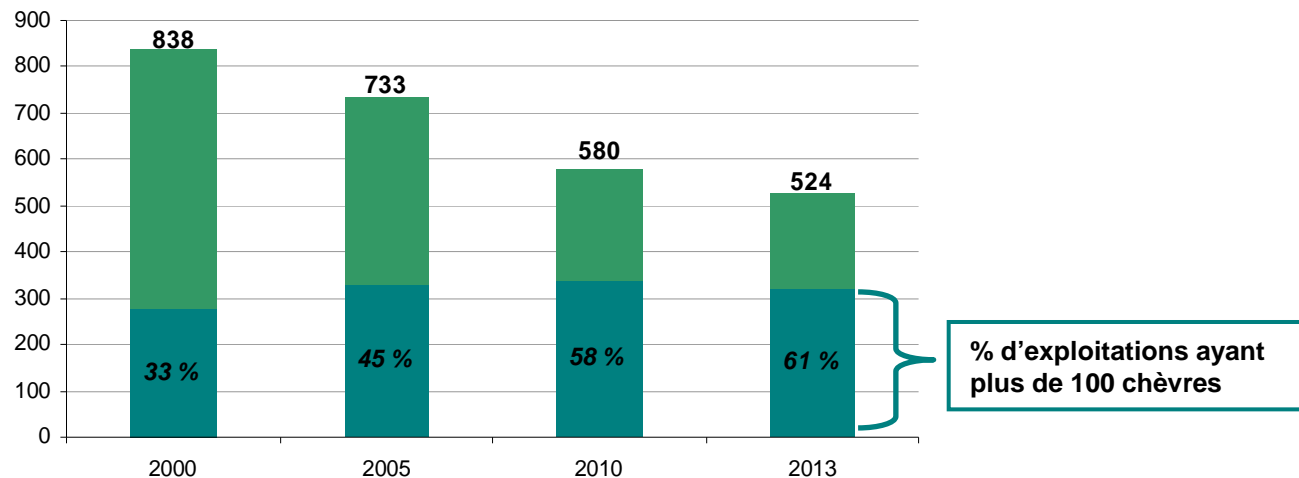
Utilisations



Source : FranceAgriMer d'après Productschap Zuivel

Quelques données sur l'évolution de la production néerlandaise

Évolution du nombre d'exploitations caprines, dont celles de plus de 100 chèvres

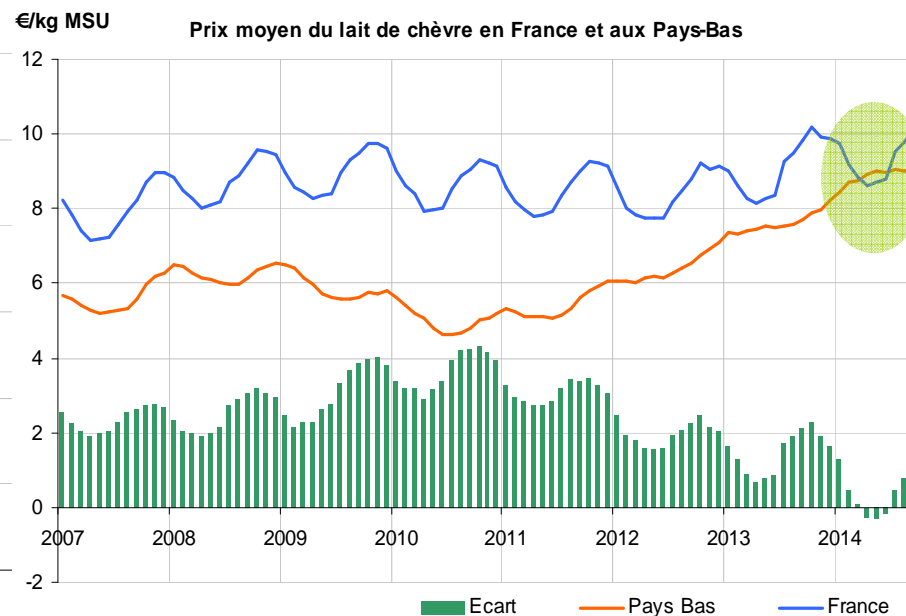
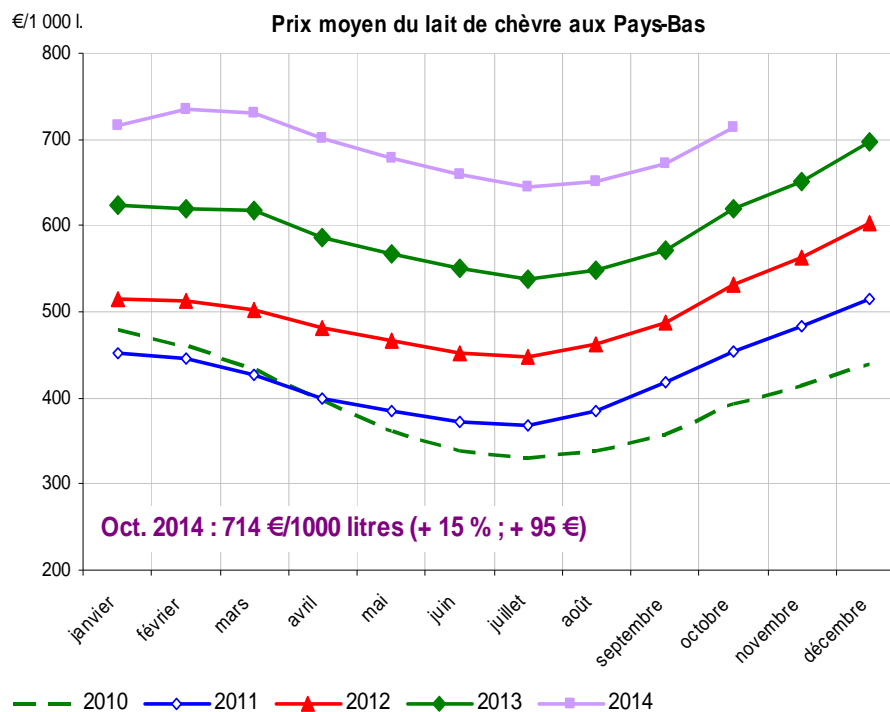


Production moyenne par chèvre

- 2010 : 774 kg/an
- 2013 : 837 kg/an

Source : FranceAgriMer d'après Productschap Zuivel

Des prix néerlandais très dynamiques en 2014



Source : FranceAgriMer d'après Productschap Zuivel

Une tension qui persiste sur le marché du lait espagnol

