

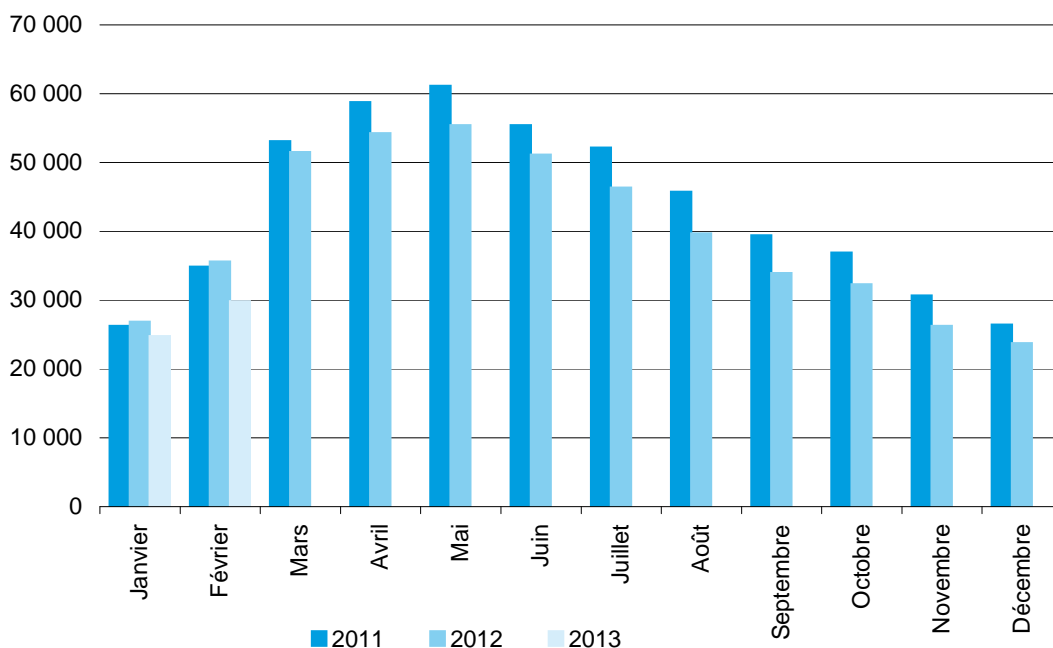
# Collecte de lait de chèvre

Total France

En milliers d'équivalents litres de lait	2011	2012	EVOL (%) 2012 / 2011	2013	EVOL (%) 2013 / 2012
<b>Janvier</b>	26 229	26 837	2,3	24 748	-7,8
<b>Février</b>	34 847	35 582	2,1	29 801	-16,2
<b>Mars</b>	53 068	51 477	-3,0		
<b>Avril</b>	58 739	54 236	-7,7		
<b>Mai</b>	61 098	55 396	-9,3		
<b>Juin</b>	55 394	51 135	-7,7		
<b>Juillet</b>	52 123	46 317	-11,1		
<b>Août</b>	45 717	39 663	-13,2		
<b>Septembre</b>	39 410	33 896	-14,0		
<b>Octobre</b>	36 864	32 283	-12,4		
<b>Novembre</b>	30 646	26 216	-14,5		
<b>Décembre</b>	26 404	23 743	-10,1		
<b>Cumul 2 mois</b>	<b>61 075</b>	<b>62 420</b>	<b>2,2</b>	<b>54 548</b>	<b>-12,6</b>
<b>Année</b>	<b>520 539</b>	<b>476 781</b>	<b>-8,4</b>		

Source : FranceAgriMer

Chiffres arrêtés au 15/04/2013



Source : FranceAgriMer

# Collecte de lait de chèvre

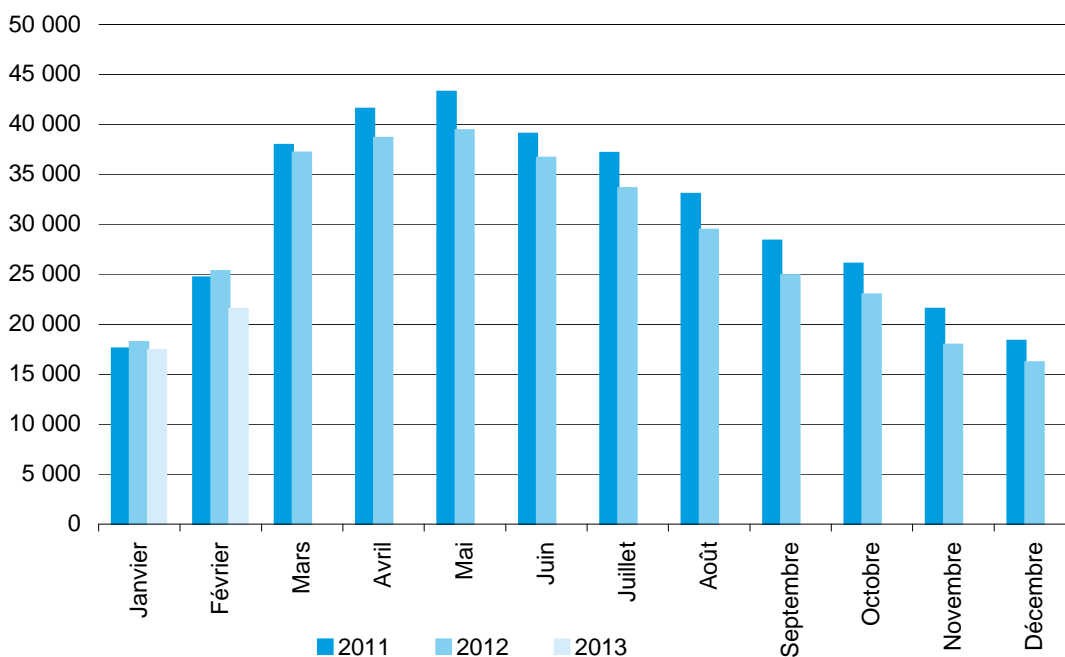
Zone Centre Ouest\*

En milliers d'équivalents litres de lait	2011	2012	EVOL (%) 2012 / 2011	2013	EVOL (%) 2013 / 2012
<b>Janvier</b>	17 537	18 186	3,7	17 389	-4,4
<b>Février</b>	24 668	25 319	2,6	21 540	-14,9
<b>Mars</b>	37 937	37 151	-2,1		
<b>Avril</b>	41 548	38 619	-7,0		
<b>Mai</b>	43 230	39 397	-8,9		
<b>Juin</b>	39 037	36 631	-6,2		
<b>Juillet</b>	37 108	33 593	-9,5		
<b>Août</b>	33 030	29 447	-10,8		
<b>Septembre</b>	28 360	24 881	-12,3		
<b>Octobre</b>	26 028	22 972	-11,7		
<b>Novembre</b>	21 510	17 952	-16,5		
<b>Décembre</b>	18 330	16 186	-11,7		
<b>Cumul 2 mois</b>	<b>42 206</b>	<b>43 506</b>	<b>3,1</b>	<b>38 928</b>	<b>-10,5</b>
<b>Année</b>	<b>368 324</b>	<b>340 336</b>	<b>-7,6</b>		

Source : FranceAgriMer

(\*) Poitou-Charentes + Pays de la Loire

Chiffres arrêtés au 15/04/2013



Source : FranceAgriMer

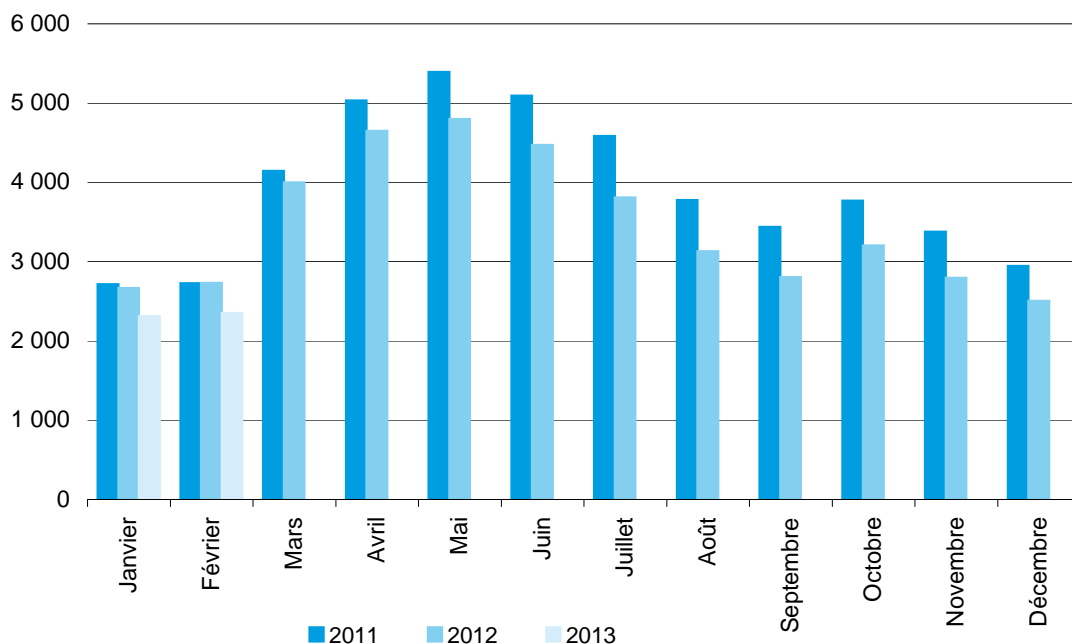
# Collecte de lait de chèvre

## Région Centre

En milliers d'équivalents litres de lait	2011	2012	EVOL (%) 2012 / 2011	2013	EVOL (%) 2013 / 2012
<b>Janvier</b>	2 714	2 665	-1,8	2 310	-13,3
<b>Février</b>	2 727	2 730	0,1	2 351	-13,9
<b>Mars</b>	4 142	3 996	-3,5		
<b>Avril</b>	5 031	4 648	-7,6		
<b>Mai</b>	5 389	4 797	-11,0		
<b>Juin</b>	5 091	4 469	-12,2		
<b>Juillet</b>	4 582	3 807	-16,9		
<b>Août</b>	3 775	3 130	-17,1		
<b>Septembre</b>	3 436	2 802	-18,5		
<b>Octobre</b>	3 768	3 203	-15,0		
<b>Novembre</b>	3 376	2 793	-17,3		
<b>Décembre</b>	2 944	2 503	-15,0		
<b>Cumul 2 mois</b>	<b>5 441</b>	<b>5 395</b>	<b>-0,9</b>	<b>4 661</b>	<b>-13,6</b>
<b>Année</b>	<b>46 976</b>	<b>41 542</b>	<b>-11,6</b>		

Source : FranceAgriMer

Chiffres arrêtés au 15/04/2013



Source : FranceAgriMer

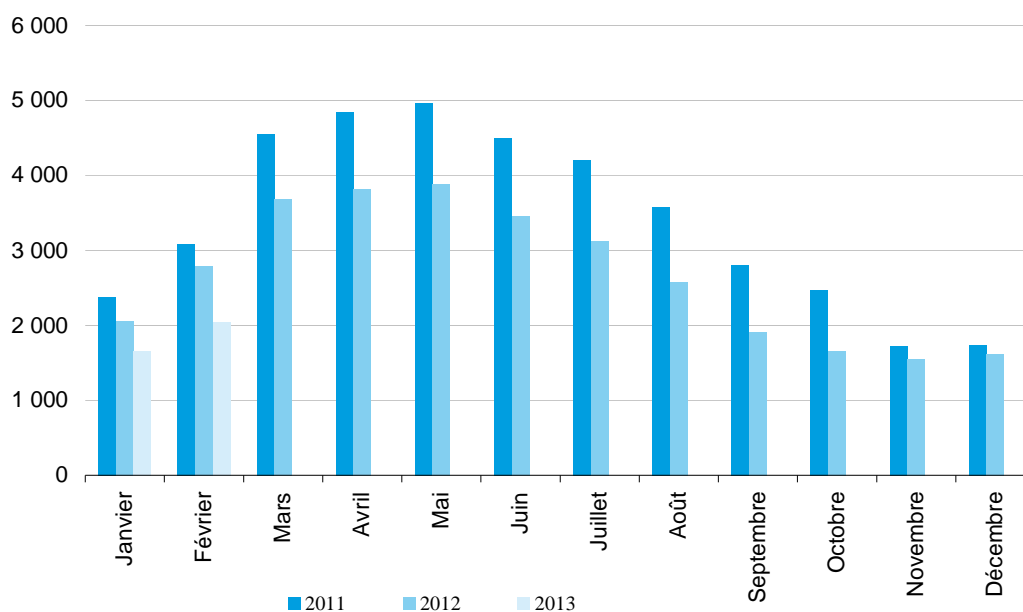
# Collecte de lait de chèvre

## Région Midi-Pyrénées

En milliers d'équivalents litres de lait	2011	2012	EVOL (%) 2012 / 2011	2013	EVOL (%) 2013 / 2012
Janvier	2 380	2 060	-13,5	1 651	-19,9
Février	3 084	2 797	-9,3	2 037	-27,2
Mars	4 547	3 688	-18,9		
Avril	4 847	3 824	-21,1		
Mai	4 964	3 884	-21,8		
Juin	4 494	3 458	-23,1		
Juillet	4 209	3 127	-25,7		
Août	3 581	2 574	-28,1		
Septembre	2 806	1 907	-32,0		
Octobre	2 472	1 658	-32,9		
Novembre	1 720	1 551	-9,8		
Décembre	1 736	1 622	-6,6		
<b>Cumul 2 mois</b>	<b>5 464</b>	<b>4 857</b>	<b>-11,1</b>	<b>3 688</b>	<b>-24,1</b>
<b>Année</b>	<b>40 841</b>	<b>32 150</b>	<b>-21,3</b>		

Source : FranceAgriMer

Chiffres arrêtés au 15/04/2013



Source : FranceAgriMer

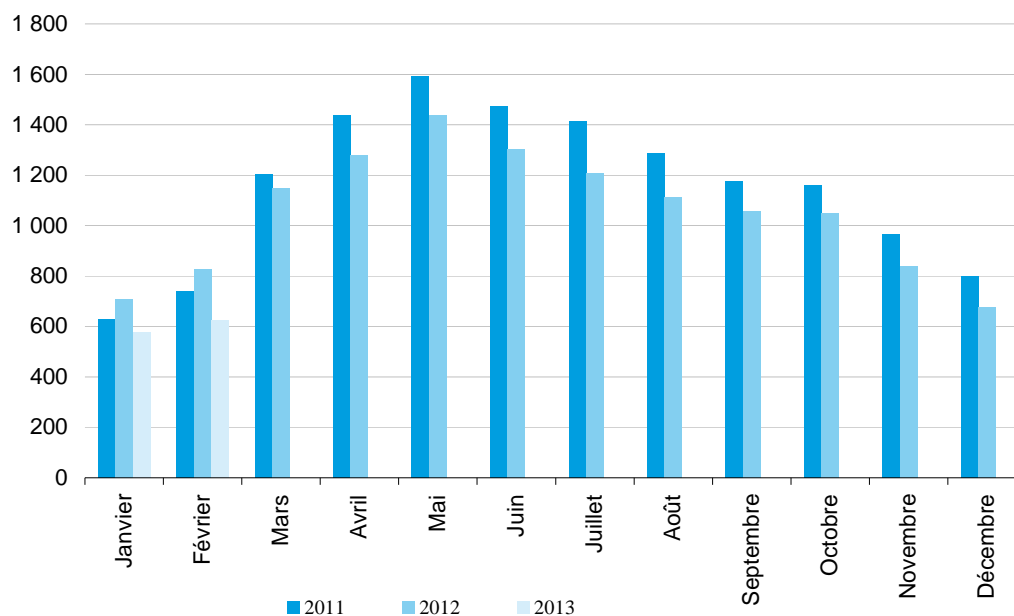
# Collecte de lait de chèvre

## Région Aquitaine

En milliers d'équivalents litres de lait	2011	2012	EVOL (%) 2012 / 2011	2013	EVOL (%) 2013 / 2012
Janvier	628	707	12,6	575	-18,7
Février	738	825	11,8	623	-24,5
Mars	1 203	1 147	-4,7		
Avril	1 438	1 279	-11,1		
Mai	1 591	1 436	-9,8		
Juin	1 473	1 301	-11,7		
Juillet	1 414	1 207	-14,6		
Août	1 287	1 111	-13,7		
Septembre	1 175	1 055	-10,3		
Octobre	1 159	1 050	-9,4		
Novembre	965	840	-13,0		
Décembre	799	677	-15,3		
<b>Cumul 2 mois</b>	<b>1 366</b>	<b>1 532</b>	<b>12,2</b>	<b>1 198</b>	<b>-21,8</b>
<b>Année</b>	<b>13 871</b>	<b>12 635</b>	<b>-8,9</b>		

Source : FranceAgriMer

Chiffres arrêtés au 15/04/2013



Source : FranceAgriMer

# Collecte de lait de chèvre

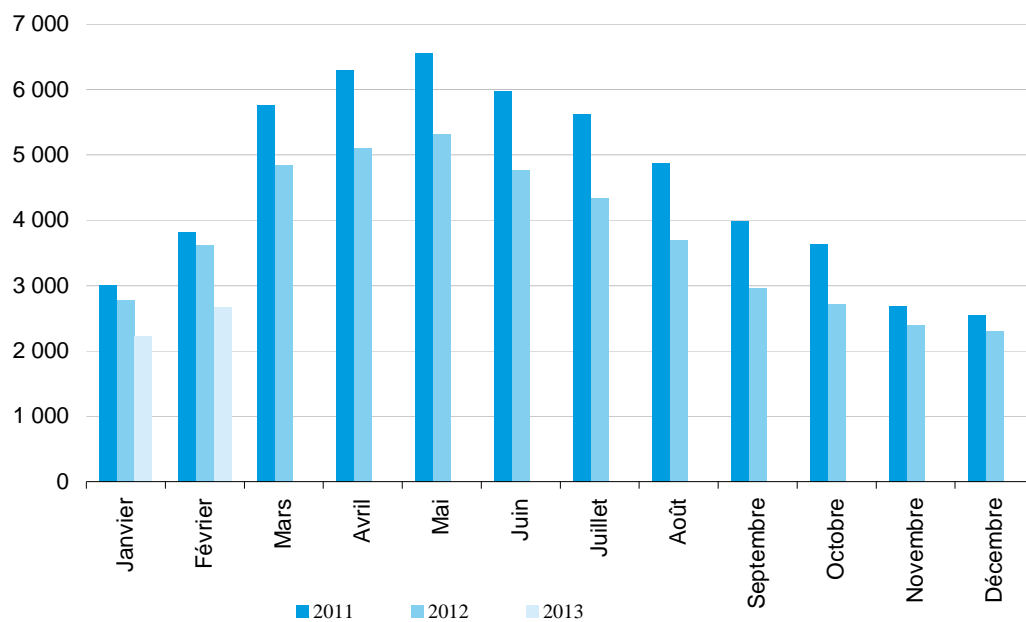
Région sud-ouest\*

En milliers d'équivalents litres de lait	2011	2012	EVOL (%) 2012 / 2011	2013	EVOL (%) 2013 / 2012
Janvier	3 008	2 767	-8,0	2 225	-19,6
Février	3 822	3 622	-5,2	2 660	-26,6
Mars	5 750	4 835	-15,9		
Avril	6 285	5 103	-18,8		
Mai	6 556	5 320	-18,9		
Juin	5 967	4 759	-20,3		
Juillet	5 622	4 334	-22,9		
Août	4 868	3 685	-24,3		
Septembre	3 982	2 962	-25,6		
Octobre	3 631	2 709	-25,4		
Novembre	2 685	2 391	-11,0		
Décembre	2 535	2 299	-9,3		
<b>Cumul 2 mois</b>	<b>6 830</b>	<b>6 389</b>	<b>-6,5</b>	<b>4 886</b>	<b>-23,5</b>
<b>Année</b>	<b>54 712</b>	<b>44 785</b>	<b>-18,1</b>		

Source : FranceAgriMer

(\*) Midi-Pyrénées et Aquitaine

Chiffres arrêtés au 15/04/2013



Source : FranceAgriMer

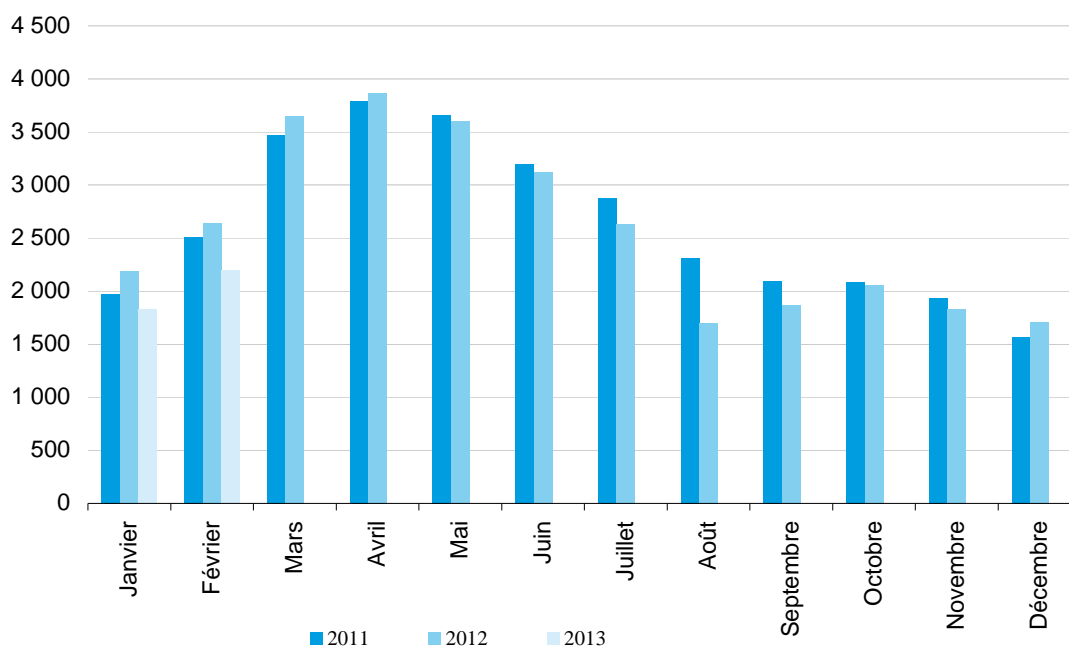
# Collecte de lait de chèvre

Région Rhône-Alpes

En milliers d'équivalents litres de lait	2011	2012	EVOL (%) 2012 / 2011	2013	EVOL (%) 2013 / 2012
<b>Janvier</b>	1 972	2 190	11,1	1 832	-16,3
<b>Février</b>	2 510	2 641	5,2	2 193	-17,0
<b>Mars</b>	3 470	3 645	5,0		
<b>Avril</b>	3 786	3 868	2,2		
<b>Mai</b>	3 658	3 603	-1,5		
<b>Juin</b>	3 200	3 123	-2,4		
<b>Juillet</b>	2 870	2 630	-8,4		
<b>Août</b>	2 308	1 702	-26,3		
<b>Septembre</b>	2 097	1 866	-11,0		
<b>Octobre</b>	2 086	2 058	-1,3		
<b>Novembre</b>	1 932	1 832	-5,1		
<b>Décembre</b>	1 563	1 706	9,1		
<b>Cumul 2 mois</b>	<b>4 482</b>	<b>4 831</b>	<b>7,8</b>	<b>4 025</b>	<b>-16,7</b>
<b>Année</b>	<b>31 453</b>	<b>30 865</b>	<b>-1,9</b>		

Source : FranceAgriMer

Chiffres arrêtés au 15/04/2013



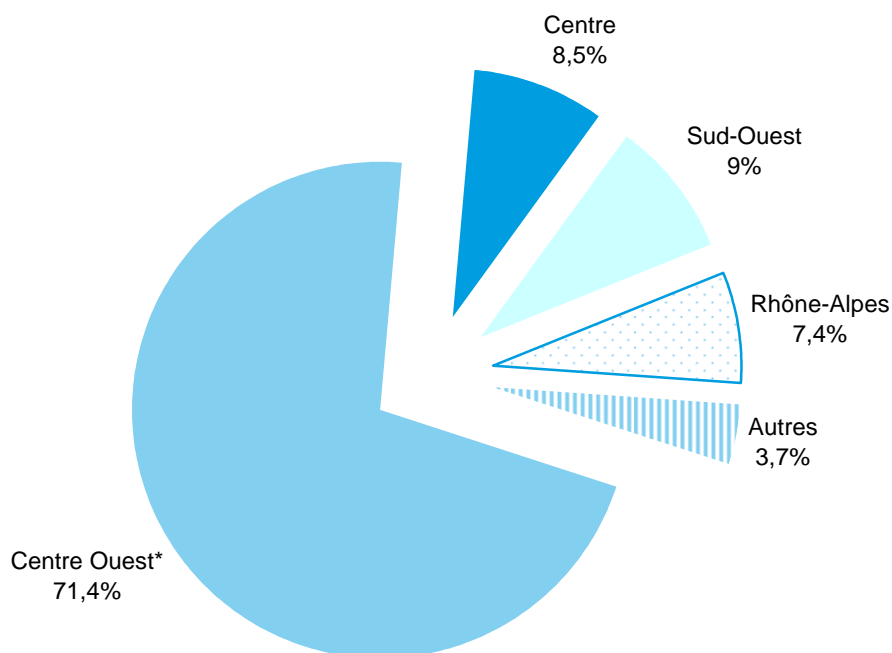
Source : FranceAgriMer

## Évolution de la collecte par région

Cumul 2 mois	2012	2013	2013 / 2012 (%)
France : En milliers de litres	62 420	54 548	-12,6
Centre ouest* (Poitou-charentes & Pays de la Loire)	43 506	38 928	-10,5
Centre	5 395	4 661	-13,6
Sud-Ouest	6 389	4 886	-23,5
Midi-Pyrénées	4 857	3 688	-24,1
Aquitaine	1 532	1 198	-21,8
Rhône-Alpes	4 831	4 025	-16,7
Autres	2 299	2 048	-10,9

Source : FranceAgriMer

Chiffres arrêtés au 15/04/2013



Source : FranceAgriMer



# Répartition de la collecte par région

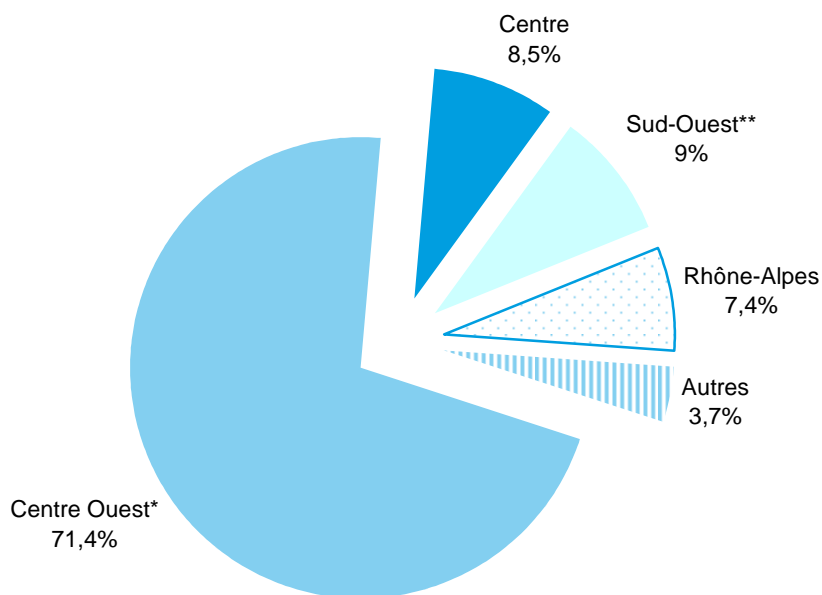
Cumul 2 mois 2013

France (en milliers de litres)	54 548	En (%)
Centre ouest* (Poitou-charentes & Pays de la Loire)	38 928	71,4
Centre	4 661	8,5
Rhône-Alpes	4 025	7,4
Midi-Pyrénées	3 688	6,8
Aquitaine	1 198	2,2
Limousin	558	1,0
Bretagne	524	1,0
<b>Autres</b> (Auvergne, Languedoc-Roussillon, Corse, Provence-Alpes-Côte d'Azur & Bourgogne)	966	1,8

Source : FranceAgriMer

(\*\*) Sud-ouest=Midi-Pyrénées + Aquitaine

Chiffres arrêtés au 15/04/2013



Source : FranceAgriMer

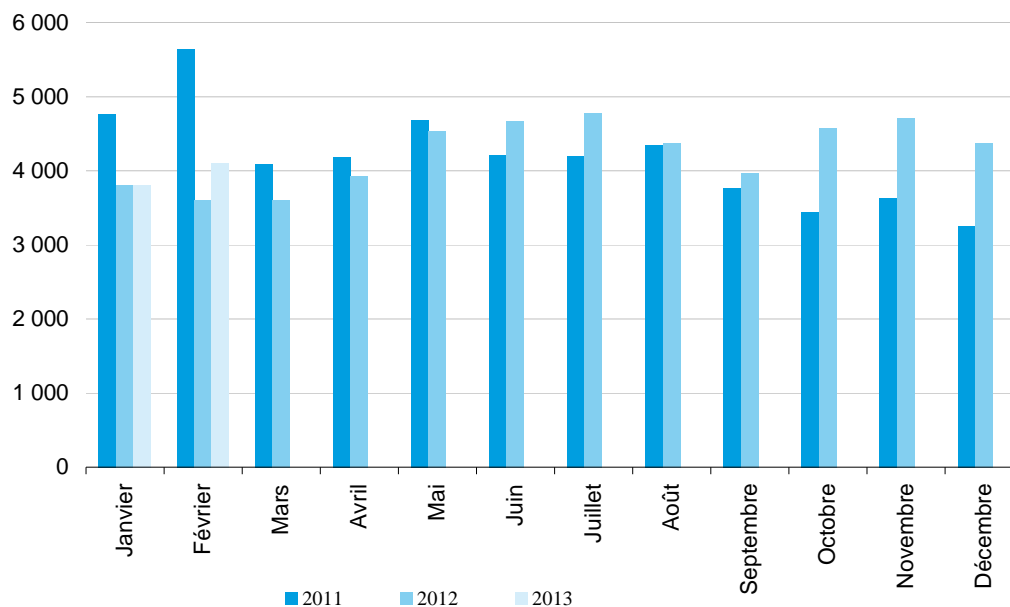
# Importations de produits intermédiaires

## Lait de chèvre

En milliers d'équivalents litres de lait	2011	2012	EVOL (%) 2012 / 2011	2013	EVOL (%) 2013 / 2012
Janvier	4 768	3 808	-20,1	3 810	0,0
Février	5 636	3 610	-35,9	4 102	13,6
Mars	4 096	3 612	-11,8		
Avril	4 184	3 927	-6,1		
Mai	4 685	4 535	-3,2		
Juin	4 213	4 666	10,8		
Juillet	4 201	4 772	13,6		
Août	4 352	4 382	0,7		
Septembre	3 771	3 968	5,2		
Octobre	3 443	4 573	32,8		
Novembre	3 639	4 715	29,6		
Décembre	3 252	4 374	34,5		
Cumul 2 mois	10 405	7 418	-28,7	7 912	6,7
Année	50 241	50 944	1,4		

Source : FranceAgriMer

Chiffres arrêtés au 15/04/2013



Source : FranceAgriMer

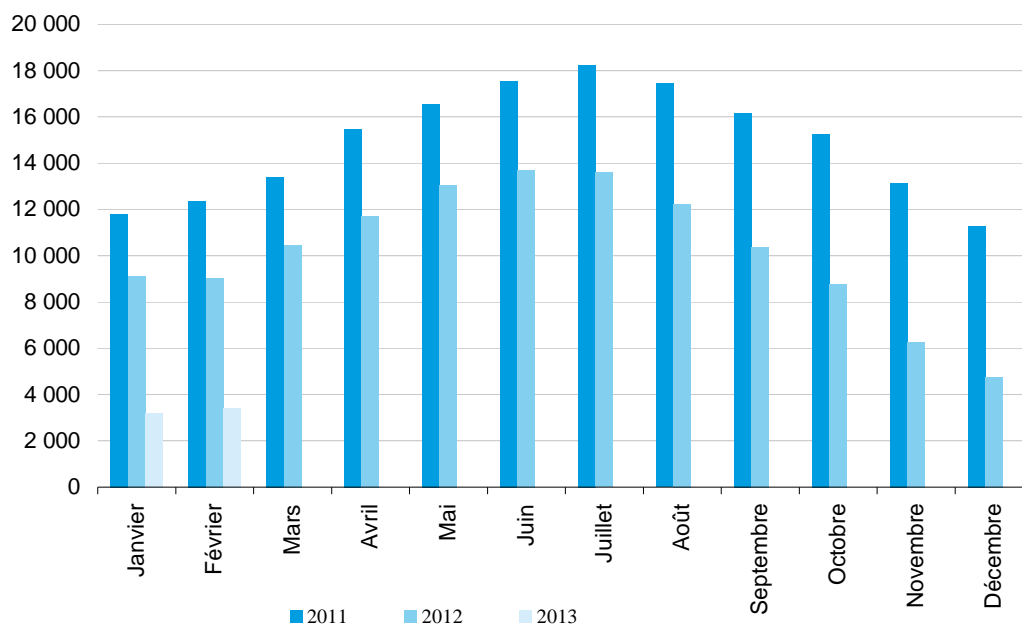
# Produits de report caprins

## Stocks en fin de mois

En milliers d'équivalents tonnes de lait caillé	2011	2012	EVOL (%) 2012 / 2011	2013	EVOL (%) 2013 / 2012
<b>Janvier</b>	11 804	9 113	-22,8	3 194	-65,0
<b>Février</b>	12 346	9 040	-26,8	3 415	-62,2
<b>Mars</b>	13 395	10 461	-21,9		
<b>Avril</b>	15 486	11 697	-24,5		
<b>Mai</b>	16 567	13 061	-21,2		
<b>Juin</b>	17 538	13 715	-21,8		
<b>Juillet</b>	18 226	13 597	-25,4		
<b>Août</b>	17 442	12 229	-29,9		
<b>Septembre</b>	16 184	10 369	-35,9		
<b>Octobre</b>	15 265	8 794	-42,4		
<b>Novembre</b>	13 154	6 263	-52,4		
<b>Décembre</b>	11 298	4 747	-58,0		

Source : FranceAgriMer

Chiffres arrêtés au 15/04/2013



Source : FranceAgriMer

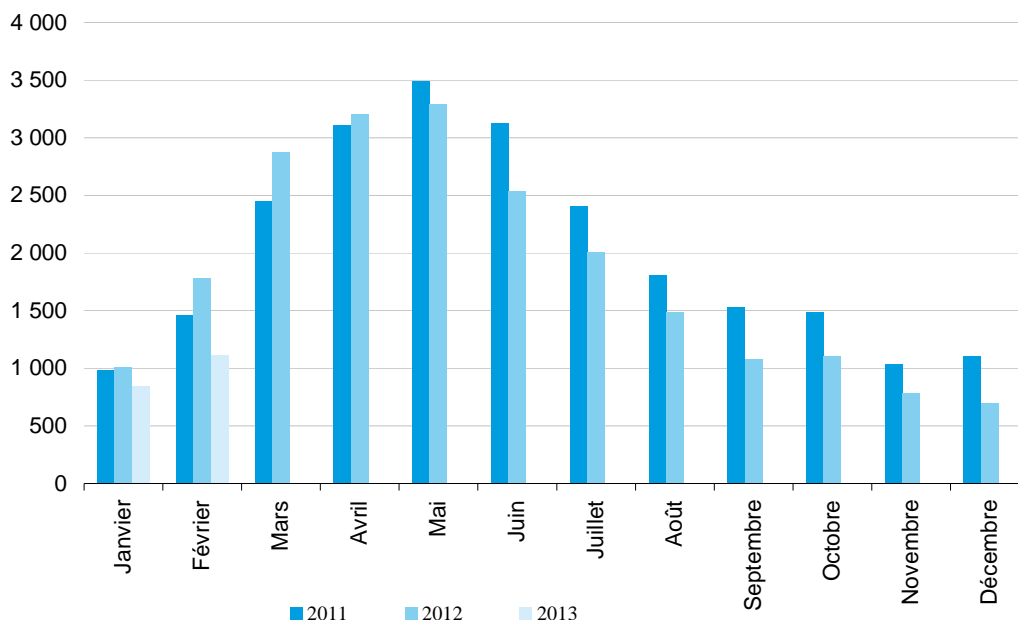
# Fabrications de produits de report

## Caprins

En milliers d'équivalents litres de lait	2011	2012	EVOL (%) 2012 / 2011	2013	EVOL (%) 2013 / 2012
Janvier	985	1 012	2,8	844	-16,6
Février	1 455	1 782	22,5	1 113	-37,5
Mars	2 451	2 872	17,2		
Avril	3 108	3 200	3,0		
Mai	3 488	3 292	-5,6		
Juin	3 126	2 540	-18,8		
Juillet	2 406	2 009	-16,5		
Août	1 803	1 483	-17,7		
Septembre	1 532	1 079	-29,6		
Octobre	1 488	1 099	-26,1		
Novembre	1 036	785	-24,3		
Décembre	1 103	699	-36,7		
<b>Cumul 2 mois</b>	<b>2 440</b>	<b>2 794</b>	<b>14,5</b>	<b>1 957</b>	<b>-30,0</b>
<b>Année</b>	<b>23 979</b>	<b>21 851</b>	<b>-8,9</b>		

Source : FranceAgriMer

Chiffres arrêtés au 15/04/2013



Source : FranceAgriMer

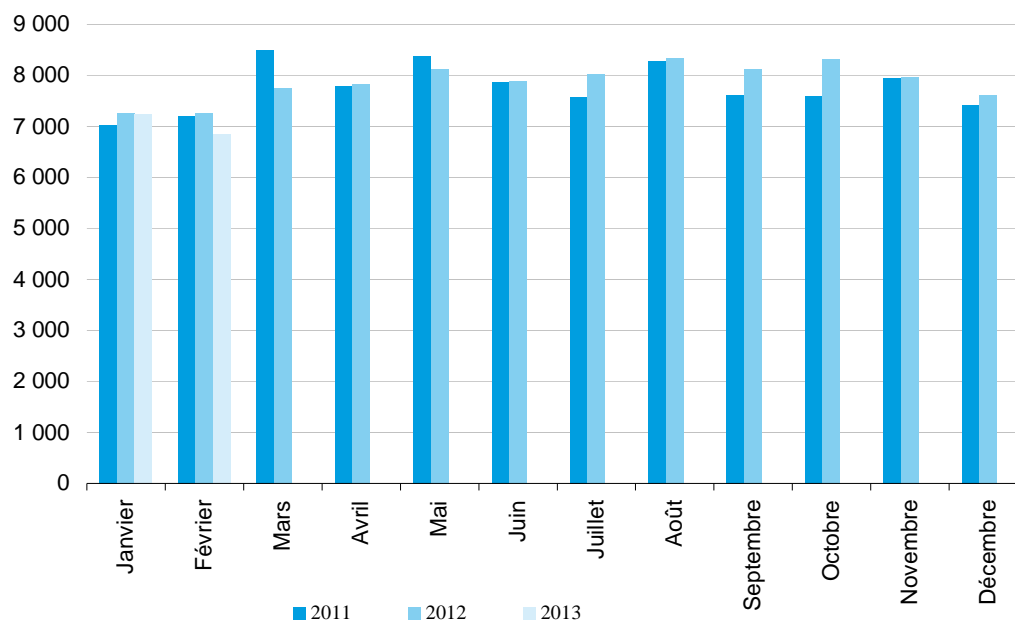
# Fromages de chèvre

## Évolution mensuelle des fabrications

En milliers d'équivalents litres de lait	2011	2012	EVOL (%) 2012 / 2011	2013	EVOL (%) 2013 / 2012
<b>Janvier</b>	7 015	7 268	3,6	7 229	-0,5
<b>Février</b>	7 200	7 260	0,8	6 853	-5,6
<b>Mars</b>	8 489	7 745	-8,8		
<b>Avril</b>	7 797	7 825	0,4		
<b>Mai</b>	8 367	8 129	-2,8		
<b>Juin</b>	7 862	7 878	0,2		
<b>Juillet</b>	7 575	8 015	5,8		
<b>Août</b>	8 282	8 326	0,5		
<b>Septembre</b>	7 608	8 113	6,6		
<b>Octobre</b>	7 594	8 308	9,4		
<b>Novembre</b>	7 944	7 968	0,3		
<b>Décembre</b>	7 412	7 618	2,8		
<b>Cumul 2 mois</b>	<b>14 215</b>	<b>14 528</b>	<b>2,2</b>	<b>14 082</b>	<b>-3,1</b>
<b>Année</b>	<b>93 145</b>	<b>94 451</b>	<b>1,4</b>		

Source : FranceAgriMer

Chiffres arrêtés au 15/04/2013



Source : FranceAgriMer

# Fromages de chèvre

## Répartition des fabrications selon le type de fromage

Volume : en tonnes	Année 2011	Année 2012	EVOL (%) 2012/2011	02 mois 2013	EVOL (%) 2013/2012
<b>Fromages pur-chèvre</b>					
<b>Fromages frais</b>	<b>17 865</b>	<b>17 901</b>	<b>0,2</b>	<b>2 884</b>	<b>5,5</b>
<b>dont</b>					
<b>Specialites fromageres a tartiner</b>	7 171	7 290	1,7	1 231	8,2
<b>Fromages frais traditionnels</b>	10 038	9 840	-2,0	1 534	2,9
<b>Fromages affinés</b>	<b>71 559</b>	<b>72 456</b>	<b>1,3</b>	<b>10 615</b>	<b>-4,7</b>
<b>Fromages à la pièce</b>	55 138	61 509	11,6	9 139	-1,2
<b>Buche</b>	38 272	44 926	17,4	6 774	-1,9
<b>Pyramide</b>	302	304	0,6	46	7,7
<b>Crottin</b>	3 996	3 928	-1,7	540	-8,9
<b>Type camembert ou boîte</b>	2 710	2 907	7,2	524	19,0
<b>Autres fromages a la piece</b>	9 858	9 444	-4,2	1 255	-1,0
<b>Fromages à la coupe</b>	16 420	10 947	-33,3	1 476	-21,9
<b>Buche a la coupe</b>	11 407	8 900	-22,0	1 218	-25,7
<b>Autres fromages a la coupe</b>	5 013	2 047	-59,2	258	3,2
<b>Fromages mi-chèvre et lait de mélange</b>	<b>3 338</b>	<b>4 046</b>	<b>21,2</b>	<b>583</b>	<b>-10,8</b>
<b>Total (*)</b>	<b>92 761</b>	<b>94 403</b>	<b>1,8</b>	<b>14 082</b>	<b>-3,1</b>

Source : FranceAgriMer

(\*) total fromages hors fromages en saumure

Chiffres arrêtés au 15/04/2013

# Fromages de chèvre

## Répartition des fabrications selon le type de fromage

Volume : en tonnes	02 mois 2011	02 mois 2012	EVOL (%) 2012/2011	02 mois 2013	EVOL (%) 2013/2012
<b>Fromages pur-chèvre</b>					
<b>Fromages frais</b>	<b>2 513</b>	<b>2 733</b>	<b>8,7</b>	<b>2 884</b>	<b>5,5</b>
<b>dont</b>					
<b>Specialites fromageres a tartiner</b>	1 044	1 138	9,0	1 231	8,2
<b>Fromages frais traditionnels</b>	1 370	1 491	8,8	1 534	2,9
<b>Fromages affinés</b>	<b>11 051</b>	<b>11 141</b>	<b>0,8</b>	<b>10 615</b>	<b>-4,7</b>
<b>Fromages à la pièce</b>	8 759	9 252	5,6	9 139	-1,2
<b>Buche</b>	6 239	6 909	10,7	6 774	-1,9
<b>Pyramide</b>	45	42	-5,9	46	7,7
<b>Crottin</b>	587	593	1,0	540	-8,9
<b>Type camembert ou boîte</b>	449	441	-2,0	524	19,0
<b>Autres fromages a la piece</b>	1 439	1 267	-11,9	1 255	-1,0
<b>Fromages à la coupe</b>	2 292	1 889	-17,6	1 476	<b>-21,9</b>
<b>Buche a la coupe</b>	1 608	1 640	2,0	1 218	-25,7
<b>Autres fromages a la coupe</b>	684	250	-63,5	258	3,2
<b>Fromages mi-chèvre et lait de mélange</b>	<b>570</b>	<b>654</b>	<b>14,8</b>	<b>583</b>	<b>-10,8</b>
<b>Total (*)</b>	<b>14 134</b>	<b>14 528</b>	<b>2,8</b>	<b>14 082</b>	<b>-3,1</b>

Source : FranceAgriMer

(\*) total fromages hors fromages en saumure

Chiffres arrêtés au 15/04/2013

# Indicateur de suivi des stocks de produits de report caprins

Avril 2013 – enquête mensuelle laitière du mois de février 2013

## Objet

Ces indicateurs ont pour but de permettre un suivi de l'évolution des stocks de produits de report dans la filière caprine française. Ces produits de report (caillé congelé et lait concentré) sont destinés à la fabrication de fromages de chèvre, et permettent de gérer la saisonnalité de la production de lait.

## Méthodologie

### Source des données

Les données servant à l'élaboration de cet indicateur sont issues de l'enquête mensuelle laitière FranceAgriMer - SSP. Les déclarations mensuelles des entreprises permettent un suivi direct du niveau des stocks en France.

### Indicateur

Le ratio Stocks / Fabrications de fromages a été choisi comme indicateur du niveau des stocks de produits de report. Ce ratio entre le stock à fin de mois et les fabrications du mois indique en effet quelle période de fabrication ces stocks permettent d'assurer (un ratio de 1 signifie par exemple que le stock actuel couvre un mois de fabrication de fromage). Pour cela, stocks de produits de report et fabrications de fromages ont été convertis dans la même unité : en équivalents litres de lait.

L'étude à moyen terme de ce ratio peut ainsi fournir des références historiques afin d'analyser la situation des mois les plus récents.

### Stock théorique

Les années 2007 et 2008, années à l'équilibre, nous ont ainsi fourni un profil de référence sur ce ratio.

Cette référence sur le ratio Stocks / Fabrications nous a permis d'établir un volume mensuel théorique de référence des stocks, selon la formule suivante :

$$\text{Stock théorique}_{\text{mois } m} = (\text{Stocks} / \text{Fabrications})_{\text{ref : 2007-2008}} \times \text{Fabrications}_{\text{mois } m}$$

L'écart entre ce stock de référence (calculé) et le stock réel (enquêté) permet ainsi d'estimer le surstock mensuel. Ce surstock ainsi calculé intègre donc l'évolution des fabrications, donc des débouchés.



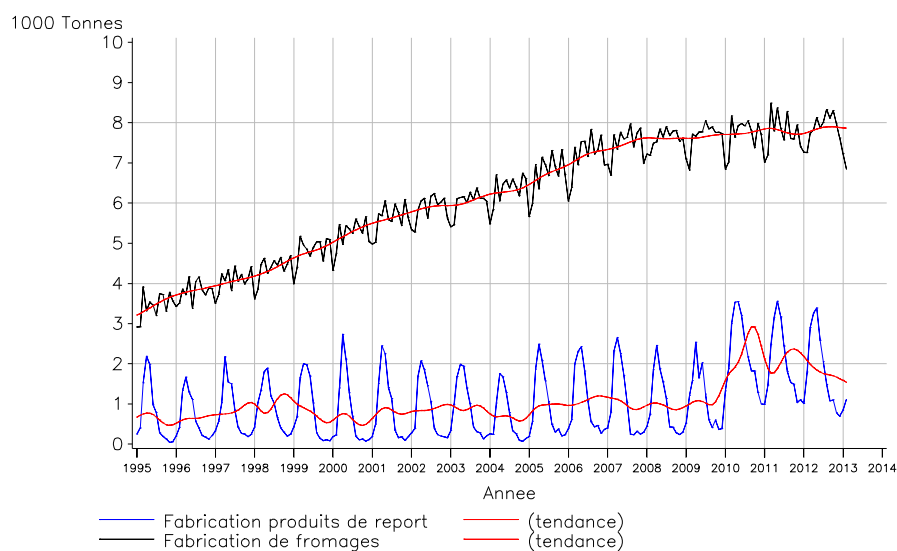
## Niveau des stocks de produits de report

Équivalents litres de lait	2010	2011	2012	2013
Janvier	67 502 000	82 629 000	63 793 000	22 357 000
Février	68 439 000	86 419 000	63 283 000	23 905 000
Mars	79 590 000	93 768 000	73 228 000	
Avril	95 002 000	108 404 000	81 878 000	
Mai	108 033 000	115 971 000	91 425 000	
Juin	118 515 000	122 768 000	96 007 000	
Juillet	124 206 000	127 581 000	95 176 000	
Août	123 816 000	122 091 000	85 604 000	
Septembre	119 914 000	113 291 000	72 582 000	
Octobre	114 818 000	106 852 000	61 557 000	
Novembre	106 473 000	92 080 000	43 842 000	
Décembre	91 750 000	79 086 000	33 231 000	

Source : enquête mensuelle laitière FranceAgriMer/SSP - Traitement au 15 Avril 2013

## Stocks de produits de report caprins

FABRICATIONS A BASE DE LAIT DE CHEVRE EN FRANCE



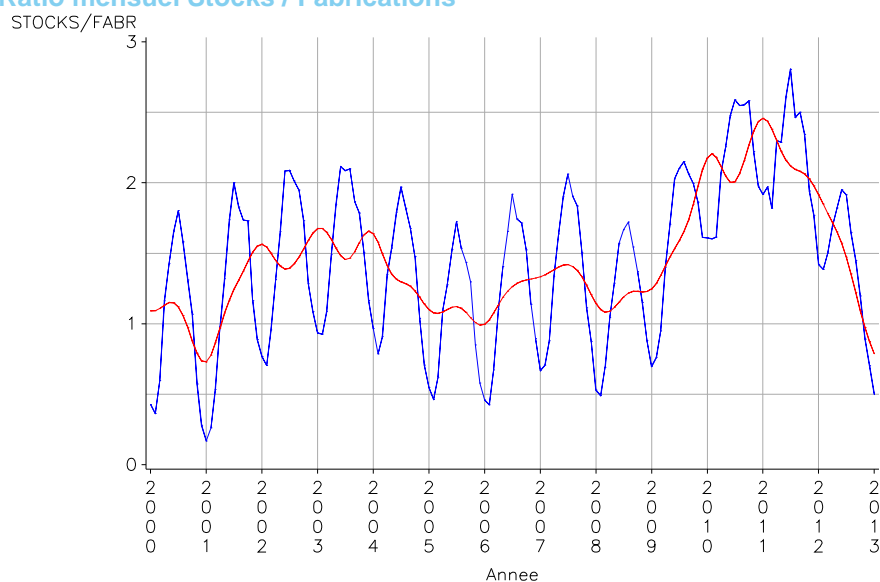
Source : enquête mensuelle laitière FranceAgriMer/SSP - Traitement au 15 Avril 2013

### Ratio mensuel stocks fin de mois / fabrications du mois

	2009	2010	2011	2012	2013
Janvier	0,70	1,61	1,92	1,42	0,50
Février	0,76	1,60	1,97	1,38	0,56
Mars	0,95	1,61	1,82	1,50	
Avril	1,40	2,07	2,30	1,69	
Mai	1,71	2,26	2,29	1,82	
Juin	2,03	2,48	2,61	1,94	
Juillet	2,10	2,59	2,81	1,91	
Août	2,15	2,55	2,46	1,64	
Septembre	2,06	2,55	2,50	1,45	
Octobre	1,99	2,58	2,34	1,19	
Novembre	1,86	2,22	1,94	0,89	
Décembre	1,61	1,98	1,77	0,70	

Source : enquête mensuelle laitière FranceAgriMer/SSP - Traitement au 15 Avril 2013

### Ratio mensuel Stocks / Fabrications



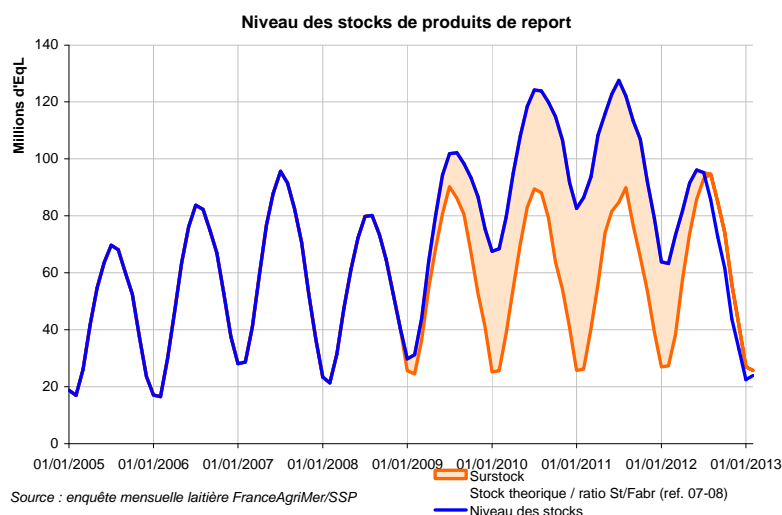
Source : enquête mensuelle laitière FranceAgriMer/SSP - Traitement au 15 Avril 2013

### Estimation du surstock

Equivalents litres de lait	Stock théorique			Surstock		
	2011	2012	2013	2011	2012	2013
Janvier	25 767 000	26 890 000	26 953 000	56 862 000	36 902 000	absence
Février	26 194 000	27 301 000	25 688 000	60 225 000	35 982 000	absence
Mars	40 437 000	38 312 000		53 332 000	34 917 000	
Avril	56 108 000	57 732 000		52 296 000	24 146 000	
Mai	74 120 000	73 618 000		41 851 000	17 807 000	
Juin	81 654 000	85 708 000		41 114 000	10 299 000	
Juillet	84 770 000	92 925 000		42 811 000	2 251 000	
Août	89 876 000	94 545 000		32 214 000	absence	
Septembre	76 534 000	84 831 000		36 756 000	absence	
Octobre	65 445 000	74 045 000		41 408 000	absence	
Novembre	53 688 000	55 943 000		38 392 000	absence	
Décembre	39 216 000	41 687 000		39 870 000	absence	

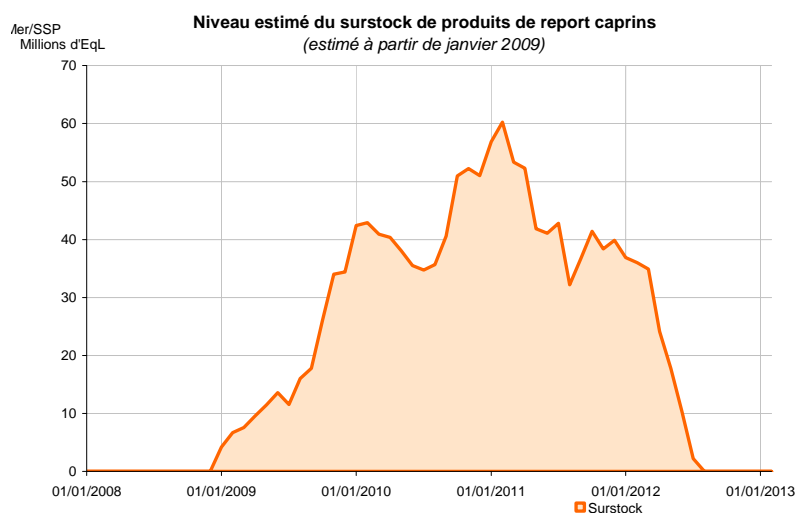
Source : enquête mensuelle laitière FranceAgriMer/SSP - Traitement au 15 Avril 2013

## Niveau des stocks de produits de report caprins



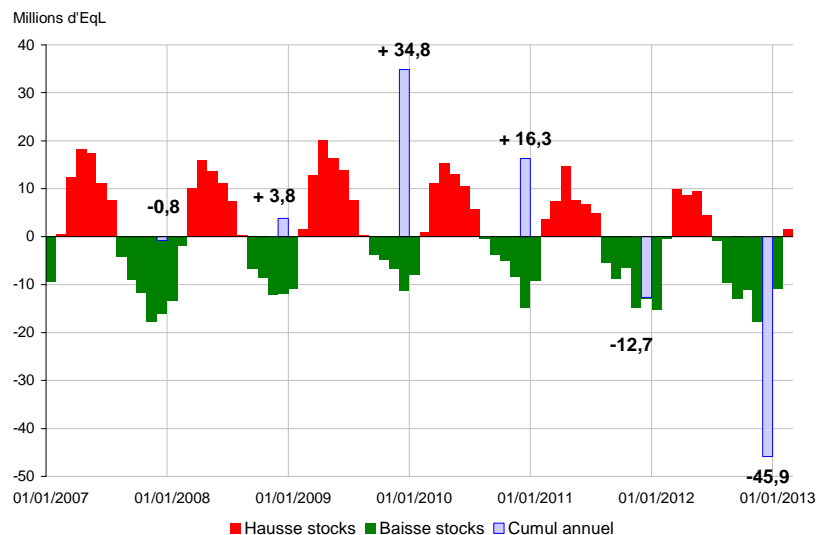
Source : enquête mensuelle laitière FranceAgriMer/SSP - Traitement au 15 Avril 2013

## Niveau estimé du surstock de produits de report caprins



Source : enquête mensuelle laitière FranceAgriMer/SSP - Traitement au 15 Avril 2013

## Évolution mensuelle des stocks de produits de report



Source : enquête mensuelle laitière FranceAgriMer/SSP - Traitement au 15 Avril 2013