



ANICAP  
Association Nationale Interprofessionnelle Caprine

## INDICATEURS DE CONJONCTURE DE LA FILIERE CAPRINE - Données arrêtées au 2 octobre 2017\* -

*\* Certaines données issues de l'enquête mensuelle laitière de FAM sont actuellement en cours de consolidation.*



## INDICATEURS DE CONJONCTURE DE LA FILIERE CAPRINE - Données arrêtées au 2 octobre 2017 -

- Evolution des approvisionnements (collecte + importations) – Source FranceAgriMer
- Situation des stocks de matière première – Source FranceAgriMer
- Prix du lait de chèvre – Source Idele
- Evolution de l'indice IPAMPA – Source Idele
- Fabrications de fromages industriels – Source FranceAgriMer
- Evolution des prix de vente industriels (PVI) – Source INSEE
- Ventes en LS en GMS : volumes / valeur / prix – Source Panel Distributeurs
- Ventes en RHF – Source Observatoire RHF



- Evolution des approvisionnements (collecte + importations) – Source FranceAgriMer

## > Collecte (en 1000 litres)

Mois	2016	2017	Évolution N/N-1	Cumul annuel 2016	Cumul annuel 2017	Évolution N/N-1
Janvier	25 454	24 642	-3,2%	25 454	24 642	-3,2%
Février	33 058	29 904	-9,5%	58 512	54 546	-6,8%
Mars	47 045	44 641	-5,1%	105 557	99 187	-6,0%
Avril	51 129	49 054	-4,1%	156 685	148 242	-5,4%
Mai	53 162	51 476	-3,2%	209 847	199 717	-4,8%
Juin	48 555	48 148	-0,8%	258 402	247 865	-4,1%
Juillet	44 133	44 649	1,2%	302 535	292 514	-3,3%
Août	38 634	.	.	341 169	.	.
Septembre	34 744	.	.	375 914	.	.
Octobre	34 968	.	.	410 882	.	.
Novembre	30 159	.	.	441 041	.	.
Décembre	26 006	.	.	467 048	.	.



- Evolution des approvisionnements (collecte + importations) – Source FranceAgriMer

## >ECHANGES

Libellé produits	Mois	Évolution M/M-1 (%)	Évolution N/N-1 (%)	Cumul annuel 2017	Évolution N/N-1 (%)
Importations de lait, de lait concentré, ultra-filtrat, pré-fromage et de caillé (en milliers d'équivalents litres de lait)	6 252	12,3	-34,1	43 664	-27,3
Exportations de fromages de chèvre	N.D.	N.D.	N.D.	N.D.	N.D.

N.D. = Information non disponible

Source : Enquête Mensuelle Laitière SSP/FranceAgriMer



- Situation des stocks de matière première – Source FranceAgriMer

## >PRODUITS DE REPORT

Libellé produits	Fabrication du mois	Évolution M/M-1 (%)	Évolution N/N-1 (%)	Stock fin de mois	Évolution M/M-1 (%)	Évolution N/N-1 (%)
Caillé (en tonnes)	245	-67,4	-19,4	4 252	3,6	-36,7
Lait concentré, ultra-filtrat, pré-fromage (en tonnes d'ES)	S.	S.	S.	366	-4,3	-25,9

S. = données soumises au secret statistique

Source : Enquête Mensuelle Laitière SSP/FranceAgriMer



Association Nationale Interprofessionnelle Caprine

# TABLEAUX DE BORD DE LA FILIERE CAPRINE

N°2017-1

- Prix du lait de chèvre – Source Idele

## PRIX MOYENS MENSUELS (€/1000 litres) ET LEUR EVOLUTION

	2015	2016	2017	2017/2016	% Col.
	en euros pour 1000 litres			évol.en%	/FAM17
Janvier	771	771	801	4,0%	91%
Février	728	729	743	2,0%	93%
Mars	671	684	674	-1,5%	93%
Avril	621	637	644	1,0%	93%
Mai	605	622	626	0,5%	90%
Juin	595	605	605	-0,1%	#DIV/0!
<b>Pondéré 6 mois</b>	<b>650</b>	<b>662</b>	<b>665</b>	<b>0,5%</b>	<b>-</b>
Juillet	622	645			
Août	657	664			
Septembre	725	720			
Octobre	811	816			
Novembre	815	834			
Décembre	813	821			
<b>Annuel</b>	<b>685</b>	<b>695</b>			

- Evolution de l'indice IPAMPA – Source Idele

## INDICE IPAMPA LAIT DE CHEVRE (sur 73% des charges totales)

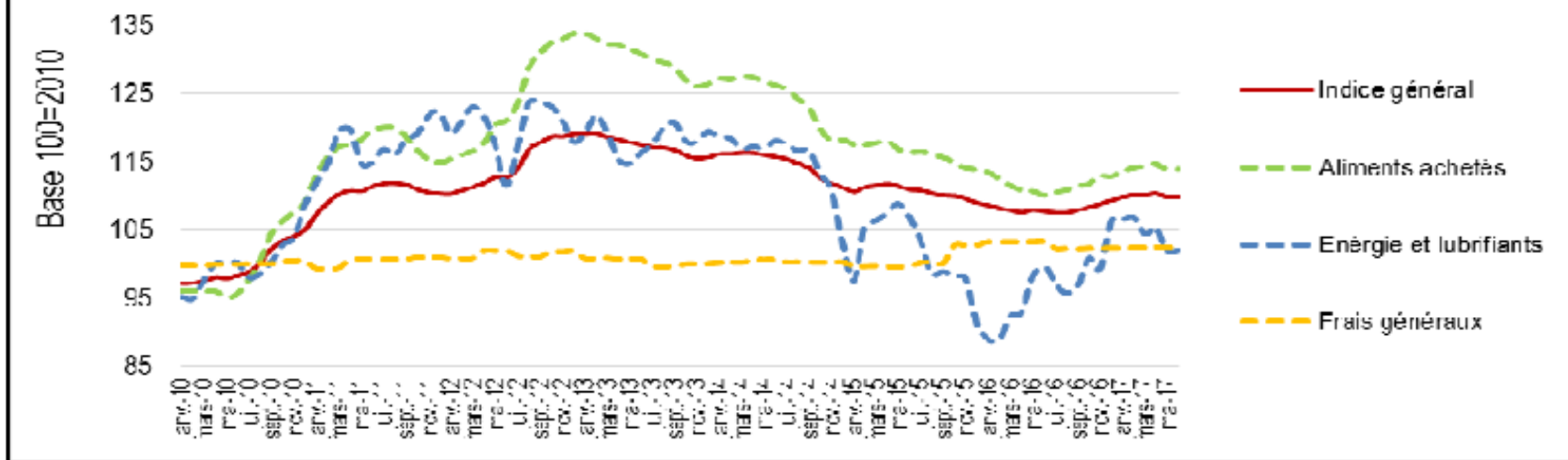
Evolution des indices mensuels du trimestre, de la moyenne trimestrielle et du cumul sur 12 mois

Source: Institut de l'Elevage d'après INSEE et SSP

Base 100 en 2010	Pondération %	Ev avr 2017/2016	Ev mai 2017/2016	Ev juin* 2017/2016	Ev T2 2017/2016	Ev Cumul 12 mois à juin
INDICE IPAMPA-Lait de chèvre	100	110,4	109,8	109,8	110,0	109,1
		2,6%	1,8%	1,9%	2,1%	0,2%

### Evolution des principaux postes de l'IPAMPA lait de chèvre

Source: GEB - Institut de l'Elevage d'après INSEE et SSP



\*estimations



Association Nationale Interprofessionnelle Caprine

# TABLEAUX DE BORD DE LA FILIERE CAPRINE

N°2017-1

- Evolutions des fabrications hors production fermière – Source FranceAgriMer

## >FABRICATIONS

Libellé produits	Mois	Évolution M/M-1 (%)	Évolution N/N-1 (%)	Cumul annuel 2017	Évolution N/N-1 (%)
<b>LAITS CONDITIONNES</b>	<b>1 269</b>	<b>-2,6</b>	<b>26,9</b>	<b>9 178</b>	<b>12,0</b>
Yaourt et lait fermenté	762	-11,6	8,3	5 849	14,1
<b>FROMAGES PUR CHEVRE</b>	<b>8 456</b>	<b>1,7</b>	<b>1,2</b>	<b>57 374</b>	<b>0,8</b>
Fromages Frais	1 776	-6,6	4,4	13 016	9,2
- Fromages frais en faisselle	222	248,9	169,9	1 071	91,6
- Spécialités fromagère à tartiner	508	-12,5	-11,3	4 156	3,5
- Fromages frais traditionnels	664	-9,1	-10,3	4 731	-8,3
- Autres fromages frais	382	-27,5	25,0	3 059	40,0
Fromages à la pièce	5 743	7,5	-2,9	37 851	-5,1
- Type camembert ou boîte	145	-1,4	-15,2	1 126	-18,0
- Bûchettes	4 335	9,5	-2,9	27 891	-5,7
- Pyramide	20	6,6	-42,5	187	-29,8
- Crottin	368	1,3	6,1	2 557	-1,6
- Autres fromages à la pièce	875	2,6	-2,7	6 089	0,1
Fromages à découper	936	-12,6	26,7	6 507	26,8
- Buche	534	-11,7	-13,7	3 563	-14,4
- Autres fromages à découper	402	-13,7	234,5	2 944	203,8
<b>POUDRES DE LAIT DE CHEVRE</b>	<b>S.</b>	<b>S.</b>	<b>S.</b>	<b>S.</b>	<b>S.</b>

Unités: 1000 litres ou tonnes

S. = données soumises au secret statistique

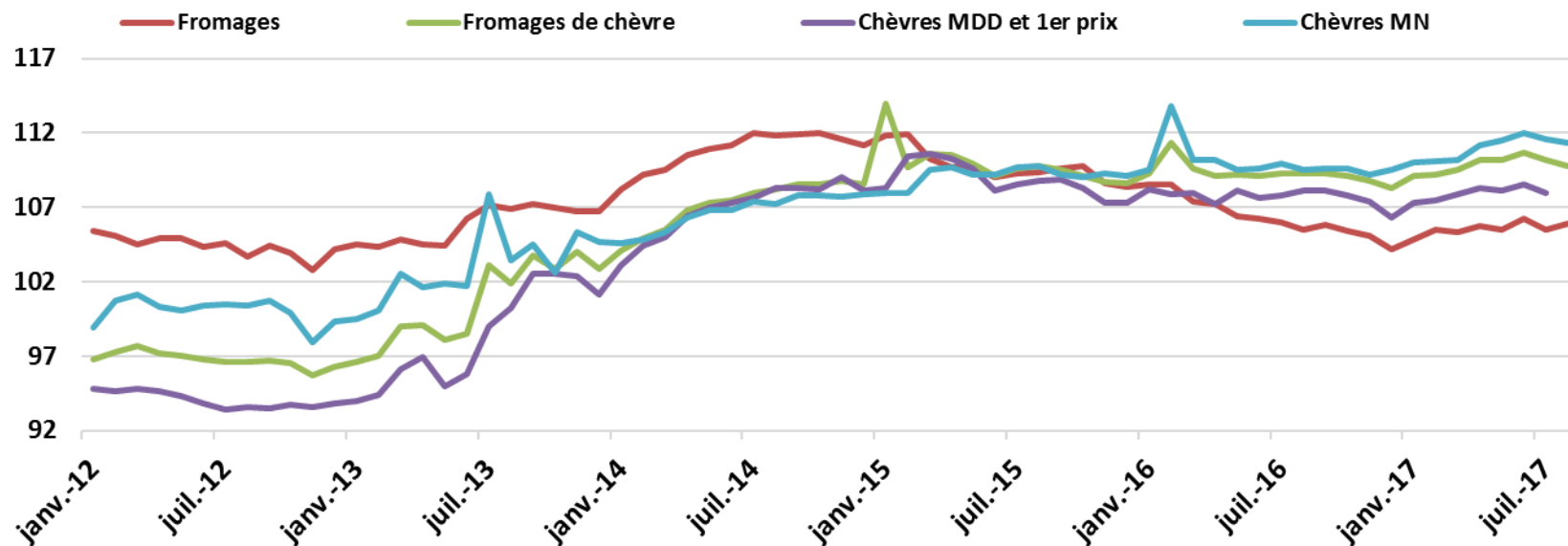
Source : Enquête Mensuelle Laitière SSP/FranceAgriMer



- Evolution des prix de vente industriels (PVI) – Source INSEE

## Evolution des indices de prix de vente industriels

Base 100 = 2010



Source: GEB-Institut de l'élevage et ANICAP d'après INSEE et SSP

base 100 en 2010	2016												2017							
	janv	févr	mars	avr	mai	juin	juil	août	sept	oct	nov	déc	janv	févr	mars	avr	mai	juin	juil	août
Fromages	108,5	108,5	107,4	107,2	106,4	106,2	105,9	105,5	105,8	105,4	105,1	104,1	104,8	105,5	105,3	105,7	105,5	106,2	105,5	105,9
Fromages de chèvre	109,3	111,3	109,6	109,1	109,2	109,1	109,3	109,3	109,3	109,1	108,8	108,3	109,1	109,2	109,5	110,2	110,2	110,7	110,2	109,8
Fromage de chèvre : MDD et 1er prix	108,2	107,9	108,0	107,2	108,1	107,6	107,8	108,1	108,1	107,8	107,4	106,3	107,3	107,5	107,9	108,3	108,1	108,5	108,0	
Fromage de chèvre : MN	109,5	113,8	110,2	110,2	109,5	109,6	109,9	109,5	109,6	109,6	109,2	109,4	110,0	110,1	110,2	111,2	111,5	112,0	111,6	111,3



ANICAP  
Association Nationale Interprofessionnelle Caprine

## TABLEAUX DE BORD DE LA FILIERE CAPRINE

N°2017-1

- Ventes en volumes et en valeur et Prix de vente consommateurs (PVC) en LS en GMS– Source Panel Distributeurs IRI/CNIEL

Panel IRI CNIEL à P092017 (données arrêtées au 27 août 2017)	Volumes en tonnes		Evol volumes		Evol valeur		Prix de vente consommateurs	
	Cumul courant	CAM	Cumul courant	CAM	Cumul courant	CAM	CAM Prix	Evol Prix CAM
Hypermarchés, supermarchés et EDMP								
Fromages LS	426 403	625 259	-0,1 %	-0,3 %	0,6 %	-0,2 %	8,74€	0,0 %
Pâtes molles LS	99 890	147 166	-4,2 %	-4,3 %	-2,1 %	-3,2 %	7,64 €	+1,1 %
Pâtes fraîches salées LS	61 393	83 125	+7,1 %	+7,7 %	+7,4 %	+7,4 %	8,83 €	-0,3 %
Fromages de chèvre LS	31 112	44 797	+1,0 %	+1,0 %	+1,0 %	+0,6 %	11,51 €	-0,4 %
Chèvres affinés hors AOP	24 224	35 022	+1,3 %	+1,5 %	+1,2 %	+0,7 %	10,36 €	-0,8 %
Chèvres frais	4 538	6 413	-0,4 %	-1,2 %	0,8 %	-0,3 %	12,79 €	0,9 %
Chèvres AOP	1 970	2 820	0,9 %	1,2 %	+1,3 %	+1,8 %	23,27 €	+0,5 %
Yaourts au lait de chèvre LS	5 359	7 544	+24,8 %	+24,7 %	+23,4 %	+23,5 %	5,19 €	-1,0 %
Lait de chèvre LS	6 538	9 446	+8,9 %	+9,7 %	+12,7 %	+12,8 %	1,94 €	+2,8 %



# TABLEAUX DE BORD DE LA FILIERE CAPRINE

N°2017-1

- Ventes en RHF – Source GIRA Food Service



## Les FROMAGES DE CHEVRE

### Situation 2016 et dynamique 2015/2016

