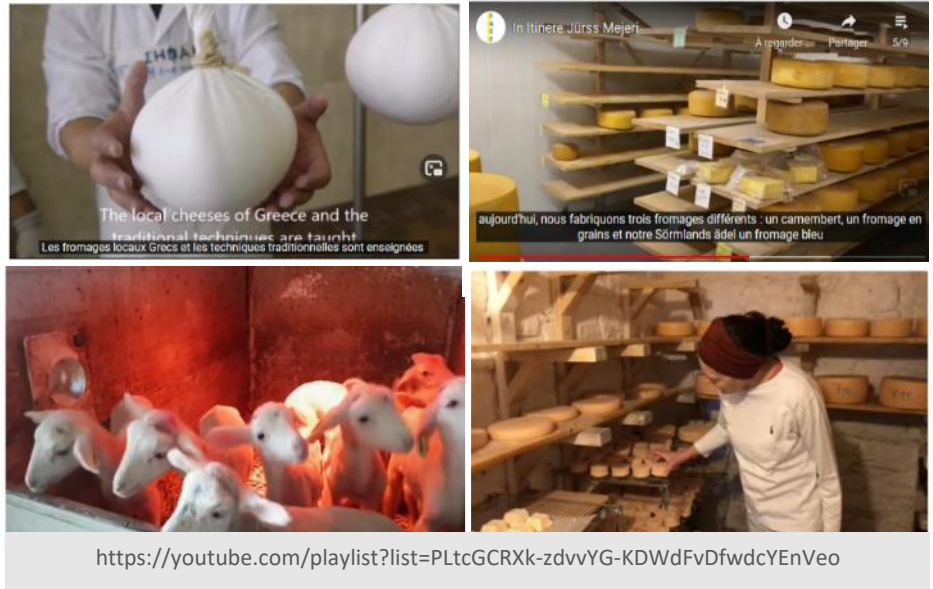


Améliorer l'accès des producteurs et vendeurs de fromages et produits laitiers fermiers et artisanaux à des formations adaptées à leurs besoins spécifiques, grâce à la mise en réseau et la mobilité à travers l'Europe

## Newsletter 3

Mars 2021

Producteurs,  
crémiers,  
étudiants,  
N'hésitez pas à  
consulter  
[www.itinere.eu](http://www.itinere.eu)  
Vous y trouverez  
des opportunités  
d'échanges, de  
stages, de visites  
et de formations  
dans le secteur des  
fromages et  
produits laitiers  
fermiers et  
artisanaux !



*FACE in itinere est un projet mené par FACEnetwork et financé par Erasmus+. Il a mis en place un outil spécifique, au niveau européen, pour que les fromagers et les crémiers désireux de recevoir des stagiaires et des visiteurs professionnels soient visibles pour les acteurs du secteur. L'idée de ce projet part en effet du constat qu'il n'est pas facile, pour les personnes en recherche de stage dans le secteur de la transformation ou de la vente de fromages et produits laitiers fermiers et artisanaux, de trouver des contacts et des informations utiles...*

*Par ailleurs, le projet a également mis en avant les formations spécifiques accessibles aux producteurs et futurs producteurs et/ou vendeurs de fromage et de produits laitiers, au sein de différentes écoles ou centres de formation à travers l'Europe. Enfin, le programme a permis d'étudier les forces et les faiblesses du système de formation existant et de proposer des améliorations.*

### ► Au bout de 16 mois de travail, quels sont les résultats concrets de FACE in itinere pour notre secteur ?

Le programme a abouti à une plateforme Internet – [www.itinere.eu](http://www.itinere.eu) – permettant d'accéder librement à :



- une liste et une carte européenne de producteurs fermiers et artisanaux de fromage et de produits laitiers et de crémiers traditionnels disposés à accueillir des stagiaires et/ou des visiteurs professionnels, et de façon générale, à échanger avec d'autres producteurs et crémiers.



- une liste et une carte européenne de formations dédiées au secteur de la production laitière fermière et artisanale.

Améliorer l'accès des producteurs et vendeurs de fromages et produits laitiers fermiers et artisanaux à des formations adaptées à leurs besoins spécifiques, grâce à la mise en réseau et la mobilité à travers l'Europe

## Newsletter 3

### Mars 2021

Producteurs,  
crémiers,  
étudiants,  
N'hésitez pas à  
consulter  
[www.itinere.eu](http://www.itinere.eu)  
Vous y trouverez  
des opportunités  
d'échanges, de  
stages, de visites  
et de formations  
dans le secteur des  
fromages et  
produits laitiers  
fermiers et  
artisanaux !

Les données de la plateforme concernent **15 pays différents**. Une grande partie des informations fournies est traduite dans les 12 langues du partenariat : bulgare, allemand, grec, anglais, espagnol, **français**, croate, italien, néerlandais, norvégien, polonais et suédois.

Les utilisateurs qui cherchent à contacter des entreprises pour un stage ou une visite peuvent effectuer des recherches par pays, langue, produits, type de lait, expérience, entre autres critères. Ces recherches sont rendues simples et agréables par une interface très intuitive (logos, cartes, schémas...).



Outre la plateforme Internet, le programme a également donné lieu à une étude des forces et faiblesses du système de formation actuel dans les 15 différents pays du partenariat. Cette étude met en évidence des pistes d'amélioration qui pourraient faire l'objet de futurs projets : notamment, le fait que les pratiques de production agricole et alimentaire respectueuses de l'environnement ne sont pas encore suffisamment présentes dans l'offre de formation actuelle, ou encore, le fait que les adultes en formation continue ont encore très peu accès à des stages ou des expériences de mobilité.

De plus, FACE in itinere a généré d'autres résultats intéressants, comme par exemple :

- Un diaporama de présentation du programme et de ses résultats, traduit en 10 langues et disponible sur le site Internet [www.face-network.eu](http://www.face-network.eu).

- Une dizaine de courtes vidéos réalisées par des producteurs et des techniciens inscrits sur la plateforme [www.itinere.eu](http://www.itinere.eu), où ils témoignent de leurs motivations et de leurs attentes vis-à-vis du projet. Ces vidéos sont disponibles gratuitement sur la chaîne Youtube de FACE network au lien suivant : <https://www.youtube.com/playlist?list=PLtcGCRXk-zdvvYG-KDWdFvDfwdcYEnVeo>

### ► Où en sommes-nous et quelles sont les prochaines étapes du projet ?

La partie financée du projet FACE in itinere est terminée, mais maintenant, **nous entrons dans sa phase la plus concrète !** Plus la plateforme web sera utilisée et plus elle générera des échanges, de la mobilité et de l'acquisition de compétences pour notre secteur.

Si vous êtes producteur ou crémier et que **vous souhaitez accueillir des stagiaires** dans votre fromagerie ou votre magasin, vous pouvez encore vous inscrire. Rendez-vous sur : [www.itinere.eu](http://www.itinere.eu) (rubrique "inscription").

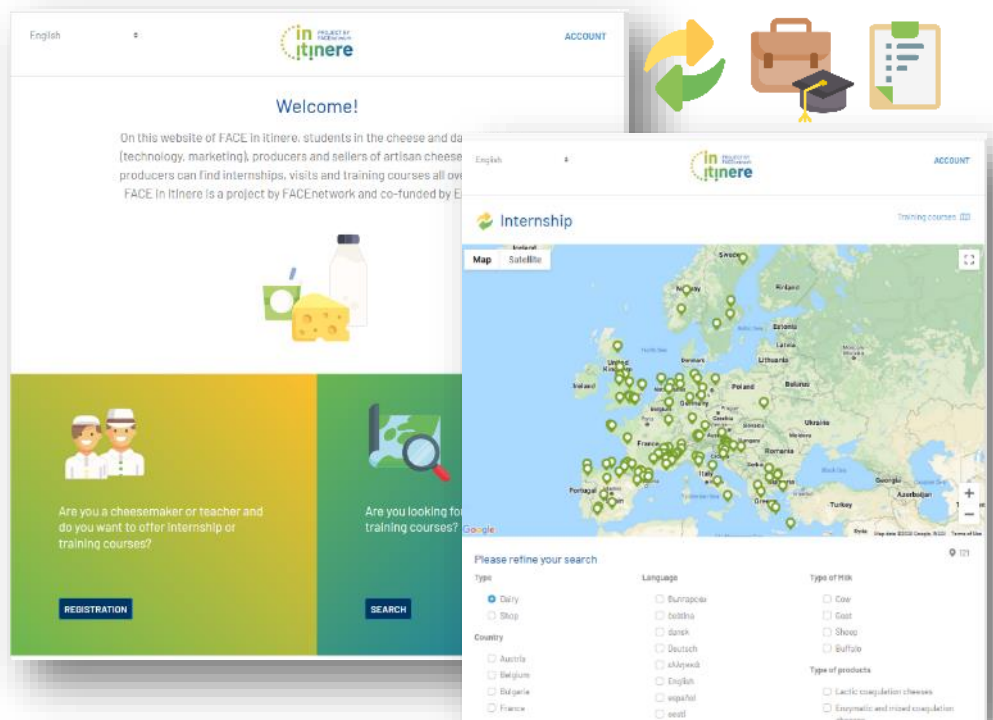
Si vous êtes actuellement en cours de formation et que **vous cherchez un stage**, ou si vous êtes fromager ou crémier et que **vous souhaitez rencontrer d'autres collègues** d'autres régions de France ou d'Europe, n'hésitez pas à consulter : [www.itinere.eu](http://www.itinere.eu) (rubrique "recherche").

Améliorer l'accès des producteurs et vendeurs de fromages et produits laitiers fermiers et artisanaux à des formations adaptées à leurs besoins spécifiques, grâce à la mise en réseau et la mobilité à travers l'Europe

## Newsletter 3

### Mars 2021

Producteurs,  
crémiers,  
étudiants,  
N'hésitez pas à  
consulter  
[www.itinere.eu](http://www.itinere.eu)  
Vous y trouverez  
des opportunités  
d'échanges, de  
stages, de visites  
et de formations  
dans le secteur des  
fromages et  
produits laitiers  
fermiers et  
artisanaux !



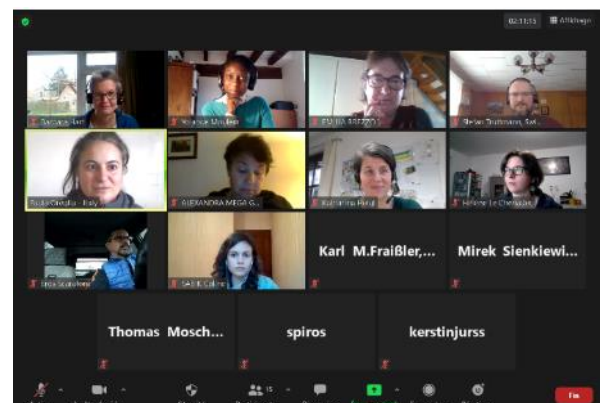
**Nous vous souhaitons une bonne visite de notre plateforme ! Par ailleurs, nous avons besoin de votre aide : merci de diffuser largement ces informations autour de vous, dans les centres de formation, les écoles, les universités, ainsi qu'auprès de vos collègues producteurs et crémiers !**

### ► Retour sur les réunions d'information de décembre 2020 et janvier 2021

Initialement, il était prévu d'organiser 5 réunions d'information "physiques" pour clôturer la partie financée du programme : en Pologne, Bulgarie, Pays-Bas, Espagne et Suède. Ces réunions devaient toutes se dérouler en anglais afin de s'adresser à un public européen. En raison de la crise du Coronavirus, l'équipe a décidé de remplacer ces 5 événements par des réunions en ligne :

- 3 réunions virtuelles en anglais destinées à l'ensemble du public européen
- 1 ou 2 réunions dans chacune des autres langues suivantes : allemand, bulgare, italien, espagnol, français, néerlandais, polonais, croate et suédois, notamment (mais pas exclusivement) pour le public national.

L'objectif de ces réunions était d'informer et de débattre des résultats du programme. Elles s'adressaient à un public de formateurs, de techniciens, de producteurs fermiers, de crémiers et d'autres parties prenantes (par exemple, des administrations).



Producteurs,  
crémiers,  
étudiants,  
N'hésitez pas à  
consulter  
[www.itinere.eu](http://www.itinere.eu)  
Vous y trouverez  
des opportunités  
d'échanges, de  
stages, de visites  
et de formations  
dans le secteur des  
fromages et  
produits laitiers  
fermiers et  
artisanaux !

### Les 14 réunions d'information en résumé...

<p>Réunions en anglais 10, 14 et 17 décembre 2020 Organisation : FACEnetwork</p>	<ul style="list-style-type: none"> <li>• 50 participants au total</li> <li>• Suite à la présentation de FACE in itinere, un autre projet a également été présenté : le projet transnational franco-italien (Alcotra) TransFoVaal. Cela a donné lieu à un débat sur l'utilisation du e-learning, en plus de la "formation classique en salle" et des stages... cette approche « mixte » de la formation pourrait être intéressante à l'avenir pour le public des producteurs...</li> </ul>
<p>Réunion en allemand 15 décembre 2020 Organisation : VHM</p>	<ul style="list-style-type: none"> <li>• 19 participants</li> <li>• Des producteurs, des centres de formation et des parties prenantes d'Autriche, d'Allemagne et du Sud-Tirol ont discuté ensemble des possibilités offertes par la plateforme web.</li> </ul>
<p>Réunion en italien 15 décembre 2020 Organisation : AgenForm</p>	<ul style="list-style-type: none"> <li>• 22 participants</li> <li>• Un débat intéressant a eu lieu sur le fait que la mobilité ne doit pas signifier la déconnexion des produits traditionnels de leurs territoires d'origine : "pour un secteur artisanal durable, l'innovation doit aller de pair avec le respect de la tradition !"</li> </ul>
<p>Réunion en bulgare 17 décembre 2020 Organisation : Bioselena</p>	<ul style="list-style-type: none"> <li>• 24 participants</li> <li>• Les participants espèrent que davantage d'échanges et de mobilité pourraient contribuer à montrer aux autorités bulgares que les produits à base de lait cru ne posent pas de problème dans d'autres pays.</li> </ul>
<p>Réunions en français 13 janvier 2021 Organisation : FNEC + Institut de l'élevage</p>	<ul style="list-style-type: none"> <li>• 20 participants</li> <li>• La rencontre organisée par la FNEC et l'Institut de l'élevage a permis de présenter le projet et la plateforme <a href="http://www.itinere.eu">www.itinere.eu</a>, et de répondre aux nombreuses questions, tant des producteurs que des organismes de formation. Suite à la présentation de l'analyse du système de formation en Europe, une animation participative a permis d'identifier ce qui fonctionne, ce qui manque, ce qui pourrait être amélioré et ce que l'on peut mettre en place en France.</li> </ul>
<p>19 janvier 2021 Organisation : ANPLF</p>	<ul style="list-style-type: none"> <li>• 15 participants</li> <li>• Lors de la deuxième réunion en français, l'importance du suivi des stagiaires après leur stage a été soulignée : en tant que futurs fromagers, ils devraient rester proches du réseau technique et professionnel de FACE pour être accompagnés dans la suite de leur projet.</li> </ul>

Améliorer l'accès des producteurs et vendeurs de fromages et produits laitiers fermiers et artisanaux à des formations adaptées à leurs besoins spécifiques, grâce à la mise en réseau et la mobilité à travers l'Europe

## Newsletter 3

### Mars 2021

Producteurs,  
crémiers,  
étudiants,  
N'hésitez pas à  
consulter  
[www.itinere.eu](http://www.itinere.eu)  
Vous y trouverez  
des opportunités  
d'échanges, de  
stages, de visites  
et de formations  
dans le secteur des  
fromages et  
produits laitiers  
fermiers et  
artisanaux !

Réunion en espagnol 15 janvier 2021 Organisation : QueRed	<ul style="list-style-type: none"> <li>• 40 participants</li> <li>• Les participants ont été très enthousiastes quant aux opportunités de mobilité offertes par In Itinere. Le défi consiste maintenant à faire connaître le réseau et à l'étendre.</li> </ul>
Réunion en suédois 19 janvier 2021 Organisation : SGM	<ul style="list-style-type: none"> <li>• 15 participants</li> <li>• Des producteurs et des centres de formation norvégiens ont également participé à cette réunion et tous les participants ont eu des réactions très positives.</li> </ul>
Réunion en polonais 22 et 29 janvier 2021 Organisation : Agrovis	<ul style="list-style-type: none"> <li>• 28 participants</li> <li>• Après la présentation, les participants ont discuté librement de différents problèmes liés au travail quotidien des petits producteurs. En ce qui concerne les formations, deux sujets ont dominé : la technologie et l'hygiène</li> </ul>
Réunion en croate 26 janvier 2021 Organisation : SirCro	<ul style="list-style-type: none"> <li>• 10 participants</li> <li>• Les participants ont discuté de la nécessité de faire des visites ou des formations courtes dans d'autres pays européens dès que ce sera à nouveau possible (« après le Coronavirus »). Il a également été convenu d'organiser des cours en ligne sur le Guide de Bonnes Pratiques d'Hygiène dès que possible.</li> </ul>
Réunion en néerlandais 28 janvier 2021 Organisation : Barlactica	<ul style="list-style-type: none"> <li>• 14 participants</li> <li>• Les participants étaient intéressés et ils ont eu une discussion animée sur les nouvelles formes d'apprentissage en ligne.</li> </ul>

**Toutes ces discussions offrent de riches perspectives pour de nouveaux projets sur les questions de formation à l'avenir !**

### DONNEES CLES de FACE in itinere

**Durée** 16 mois, du 01/09/19 au 31/12/20 **Budget total** 166 906 €

#### Partenariat

VHM (DE & AU), Katharina HEIGL ▪ AgenForm (IT), Emilia BREZZO ▪ Barlactica (NL), Barbara HART ▪ FACEnetwork, Yolande MOULEM

#### Partenaires

SGM (SE), Kerstin JÜRSS ▪ Agrovis (PL), Mirek SIENKIEWICZ ▪ QueRed (ES), Maria ANDRES ▪ Leartiker (ES), Malen SARASUA ▪ Acrefa (ES), Enric CANUT ▪ ANPLF (FR), Yolande MOULEM ▪ Actalia (FR), Coline SABIK ▪ MRE (FR), Brigitte CORDIER ▪ FNEC (FR), Estelle BOULLU ▪ Idele (FR), Cécile LAITHIER ▪ FIFST (UK), Paul THOMAS ▪ ASBL CRR (BE), Andreas KEUL ▪ Norks Gardsost (NO), Ragnhild NORDBO & Kathrin ASLAKSBY ▪ Sennerei Verband (IT), Bertram STECHER ▪ ARAL (IT), Lucio ZANINI ▪ Bioselena (BU), Stoilko APOSTOLOV ▪ SirCro (HR), Anelka PEJAKOVIC ▪ Elgo Demeter (GR), Alexandra MEGA

Contact: [info@face-network.eu](mailto:info@face-network.eu)

*Ce projet a été financé avec le soutien de la Commission européenne. Cette publication n'engage que ses auteurs et la Commission n'est pas responsable de l'usage qui pourrait être fait des informations qui y sont contenues.*