

CAP'2ER®

ÉLEVEURS CAPRINS, RÉALISEZ VOUS-MÊME LE DIAGNOSTIC ENVIRONNEMENTAL DE VOTRE EXPLOITATION

UN AUTO-DIAGNOSTIC GRATUIT,
DES RÉSULTATS EN 30 MINUTES

CHRONO !



CAP'2ER® est un outil d'évaluation environnementale déjà approuvé par les filières bovin lait et bovin viande et qui permet d'évaluer les impacts environnementaux et les contributions positives des systèmes d'élevage. Grâce à CAP'2ER®, vous pouvez réaliser gratuitement un auto-diagnostic en ligne et situer ainsi les performances de votre exploitation caprine.





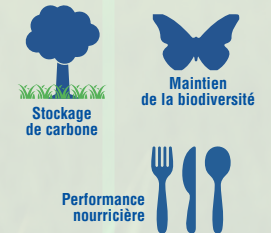
CAP'2ER®

un outil qui prend en compte les impacts négatifs de l'exploitation et ses contributions positives pour un bilan environnemental complet.

IMPACTS ENVIRONNEMENTAUX



... ET CONTRIBUTIONS POSITIVES !



CAP'2ER®

Calcul Automatisé des Performances Environnementales en Elevage de Ruminants

CAP'2ER® Niveau 1



UN AUTO-DIAGNOSTIC EN 3 ÉTAPES AVEC UNE INTERFACE SIMPLE D'UTILISATION



DES RÉSULTATS CLAIRS ET ILLUSTRÉS EN 30 MINUTES

Pour évaluer l'empreinte environnementale de mon exploitation et me situer par rapport à des références nationales.

Empreinte carbone nette



Empreinte carbone nette

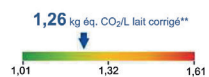


Emissions de GES*



Stockage de carbone

6% de mes émissions de GES* sont compensées par le stockage de carbone



CAP'2ER® Niveau 2

UN OUTIL D'AIDE À LA DÉCISION POUR ALLER PLUS LOIN ET AGIR AVEC MON CONSEILLER

Analyser mes résultats, identifier mes marges de progrès, être accompagné dans la mise en place de plans d'actions.

RÉALISEZ VOTRE AUTO-DIAGNOSTIC SUR : www.cap2er.fr

CONTACTS : Aurore VIGAN - Institut de l'Élevage - aurore.vigan@idele.fr
Mélissa BROCARD - Anicap - mbrocard@anicap.org

PLUS D'INFORMATIONS : <http://idele.fr/services/outils/cap2er.html>